



УКРАЇНА
МІСЦЕВЕ САМОВРЯДУВАННЯ

**ПІДГОРОДНЕНСЬКА МІСЬКА РАДА
ДНІПРОВСЬКОГО РАЙОНУ
ДНІПРОПЕТРОВСЬКОЇ ОБЛАСТІ**

52001, Дніпропетровська область, місто Підгородне, вул. Центральна, 46, ел. пошта pidgorodne@pmrada.gov.ua 056 7611117

28.10.2021

м.Підгородне

№ 3873

Гр. Філіпенко М. В.
Foi+request-94391-3cbbd433@dostup.pravda.com.ua

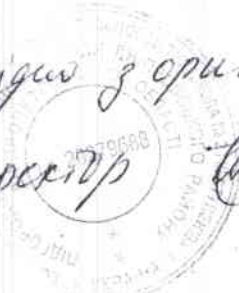
Відповідно до Вашого інформаційного запиту від 23.10.2021 (ПМР від 25.10.2021 вх № 267ДП) надаємо копію Державного акту на право постійного користування землею за адресою: м. Підгородне, вул. Радянська, 2 виданий Підгороднянській середній школі № 2.

Додаток: на 6 арк. в 1 прим.

Заступник міського голови

Віталій СЛУЦЬКИЙ

**ДЕРЖАВНЫЙ
А К Т
НА ПРАВО ПОСТІЙНОГО
КОРИСТУВАННЯ ЗЕМЛЕЮ**

Згідно з оригіналом
Директор  *С.А. Камбурга*

Державний акт видано Підгороднянській середній школі №2

м. Підгородне вул. Радянська, 2
(назва землекористувача та його місце знаходження)

Підгороднянською Радою народних депутатів Дніпропетровського
району Дніпропетровської області України у тому, що зазначеному земле-
користувачу надається у постійне користування 12,29 гектарів землі в межах згідно з планом зем-
лекористування.

Землю надано у постійне користування для дитячого еколого-оздоровчого
комплексу
(мета, призначення)

відповідно до рішення міської Ради народних депутатів від «19» серпня
1992 року № 105


Цей державний акт складено у двох примірниках з яких перший видано землекористувачу, дру-
гий зберігається у міській Раді народних депутатів.

Акт зареєстровано в Книзі записів державних актів на право постійного користування землею
за № _____

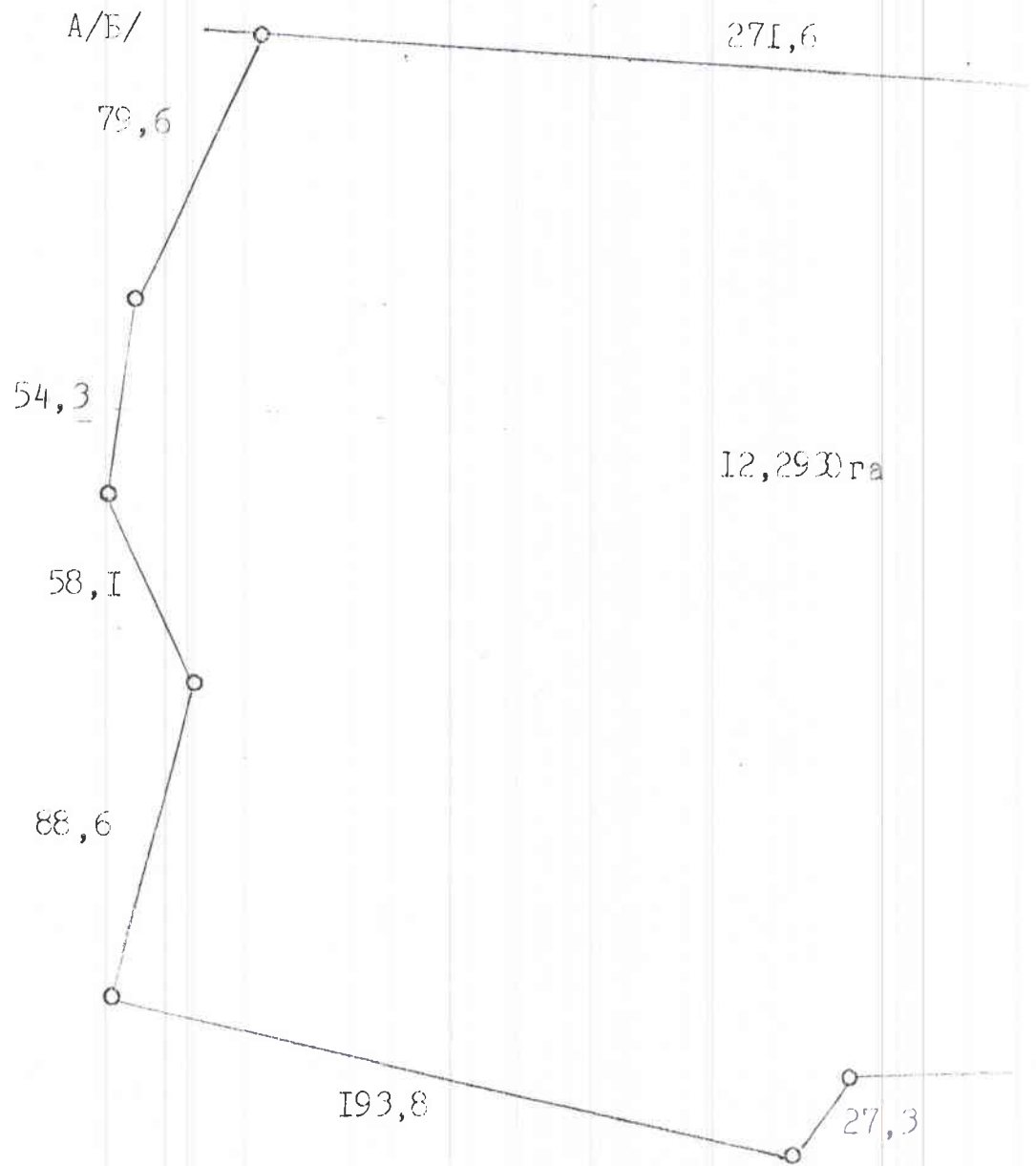
М. П.

Голова міської Ради народних депутатів
Ю. ТІТОВ.
(підпис) (прізвище)

3 березня 1993 г.

Згідно з рішенням
Директор С.А. Ковчовська


ПЛАН ЗОВНІШНІХ МЕЖ



ОПИС МЕЖ
землі Підгороднянської міської Ради

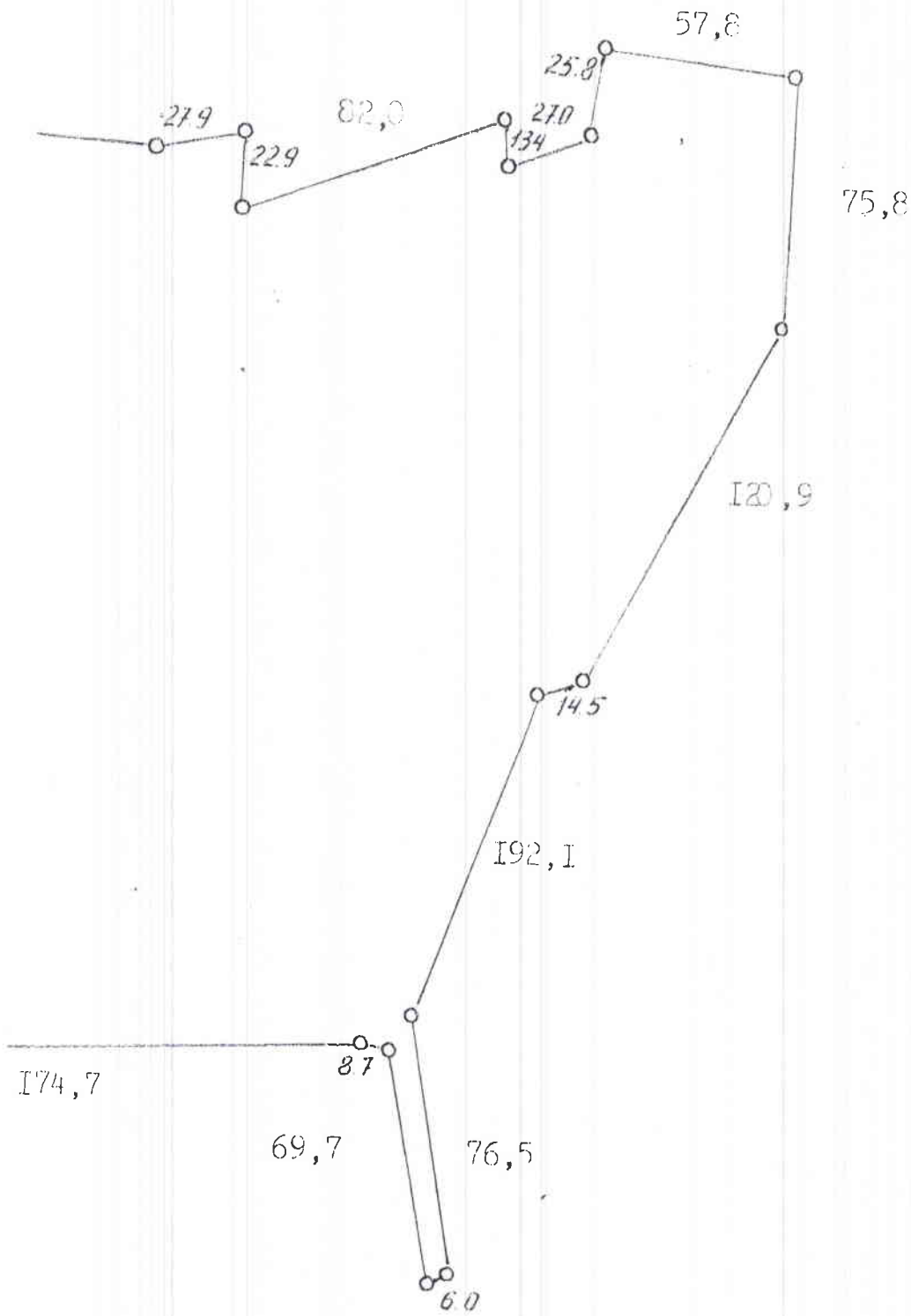
Від А до Б	_____
Від Б до В	_____
Від В до Г	_____
Від Г до А	_____

Масштаб 1 : 2000

Згідно з оригіналом
Директор *[Signature]* С. Я. Кемпфер



ЗЕМЛЕКОРИСТУВАННЯ

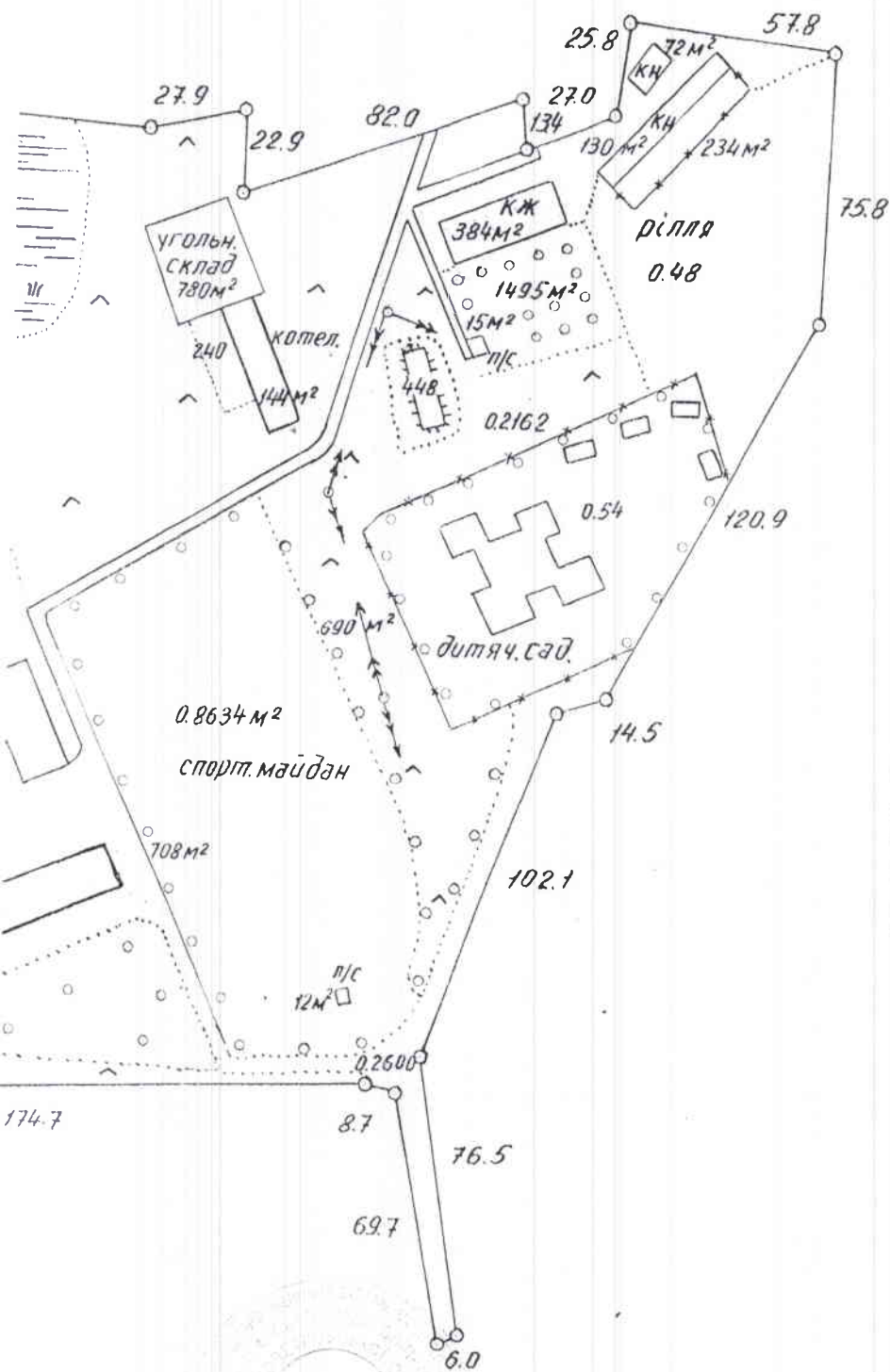


Згідно з оригіналом
директор *Л. С. Я. Ковальчук*



Інженер-землепорядник

В. ГРОМОВ
В. ГРОМОВ.
(підпис) (прізвище)

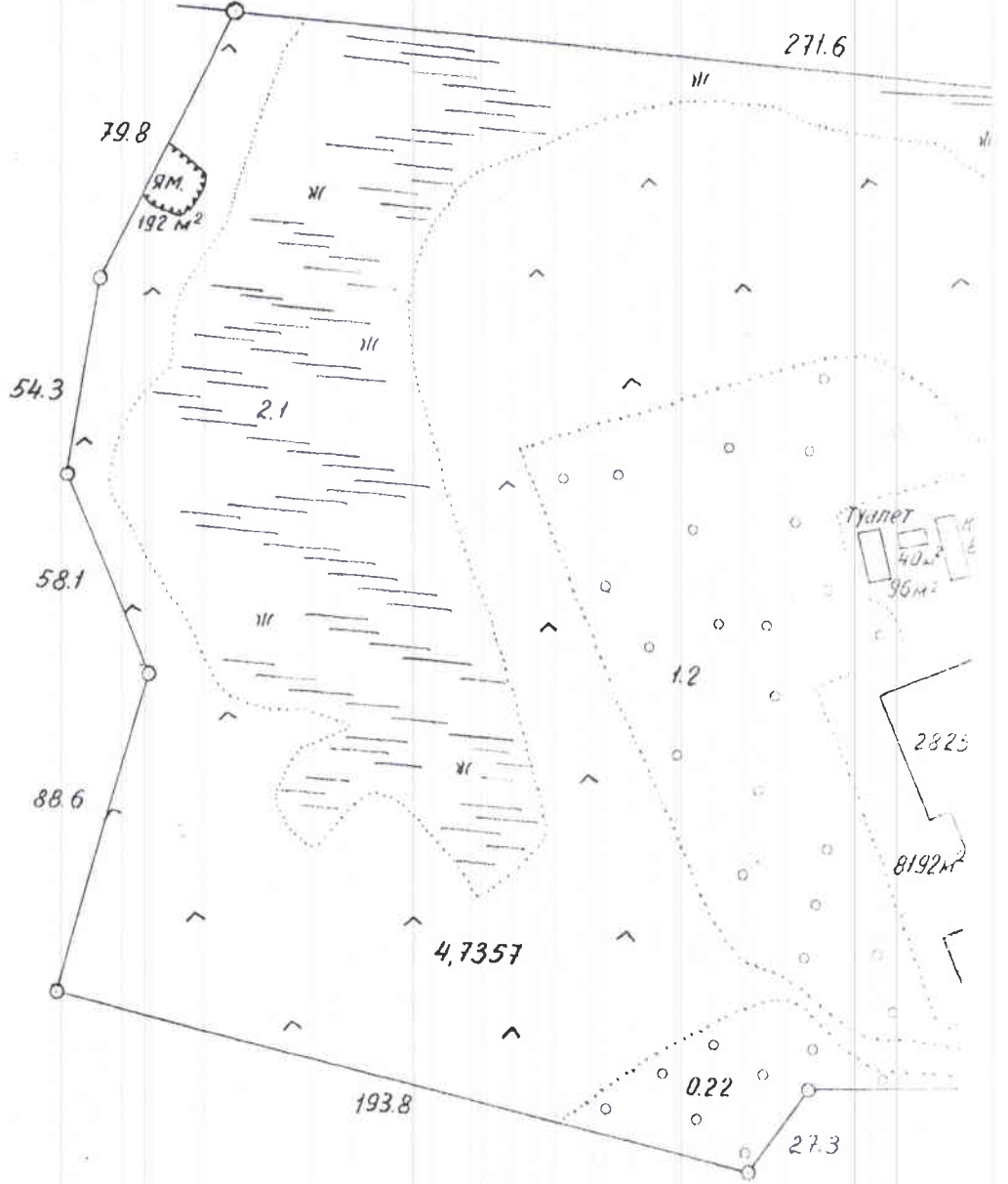


Угіддя	Площа
рілля	0.4800
сад	0.1495
пасовище	4.9519
парк	1.5598
болото	2.1
під будівлями	0.3798
під дворами	0.9446
під дорогами	0.2600
спорт. майд.	0.8634
гідротех. споруди	0.0448
яма	0.0192
дитяч. садок	0.5400
Всього землі в границях плану	12.2930
Закріплена	12.2930

Згідно з оригіналом
 Директор *Навч. С. А. Каліберда*

Нач. ХПЗГ	Лисьяк			Виготовлення державних актів на право постійного володіння землею		
Вед. інж.	Устюшев		5.0592	Підгороднянська середня школа №2 Дніпропетровського району		
Состав.	Устюшев		5.0592	Інвентаризація і устанавлювання границь ділянки в натурі		
				Стадія	Лист	Листов
				МЗ	1	1
				План границі		
				Госпрозрахункова виробнича		

A/Б/



А до Б землі Підгороднянської с/пос.



Масштаб 1:200

Підпис і дата
Езам. инш. №

[Handwritten signature]