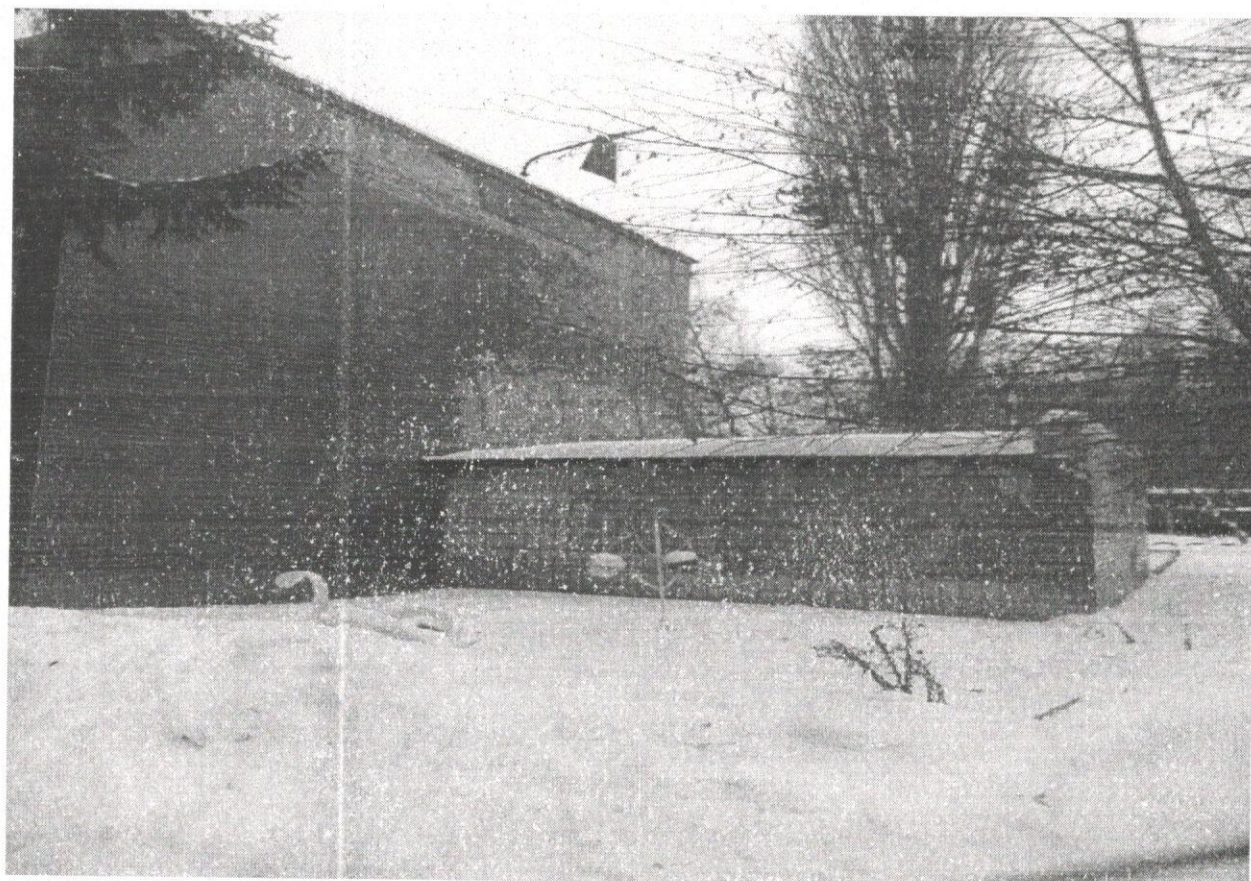
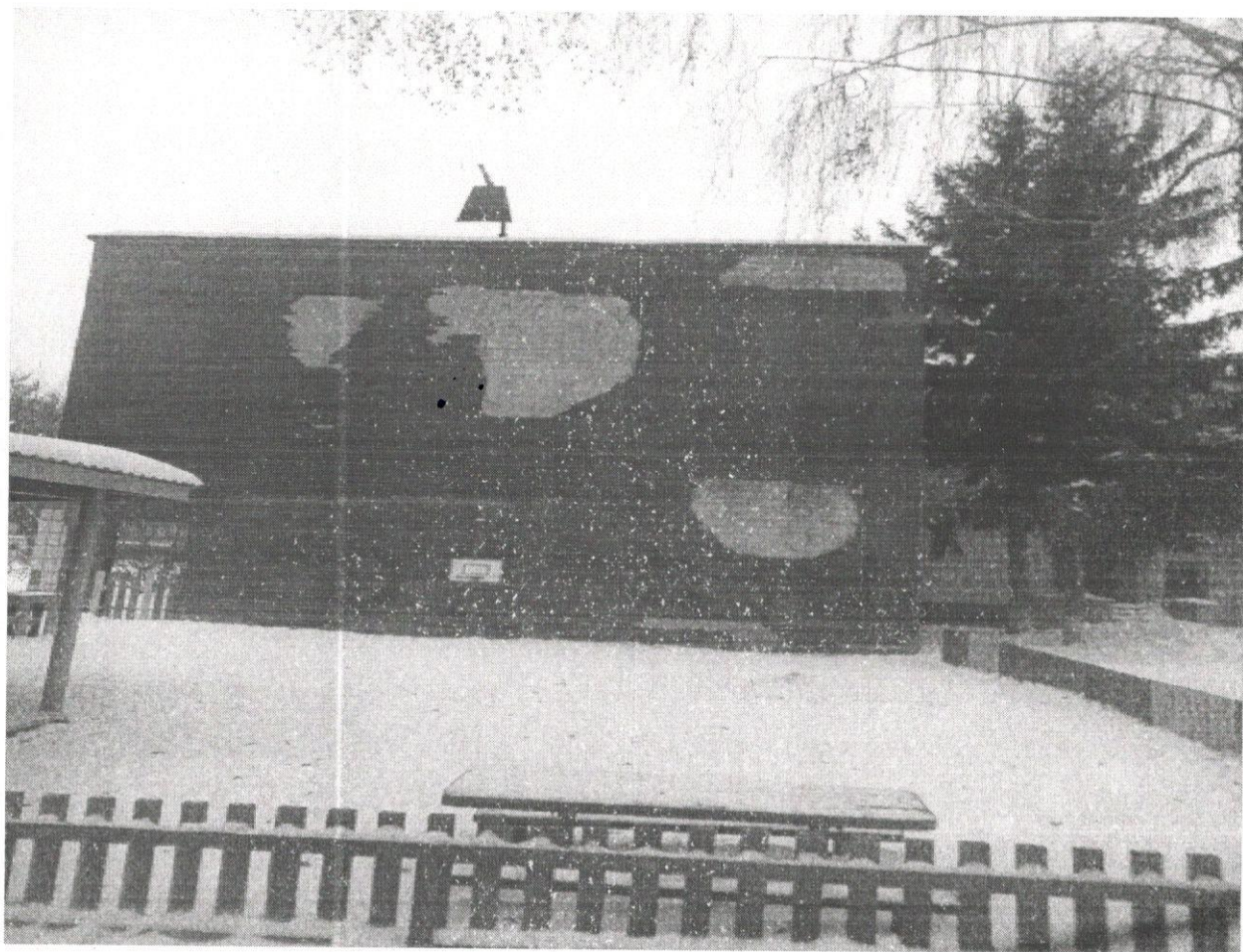
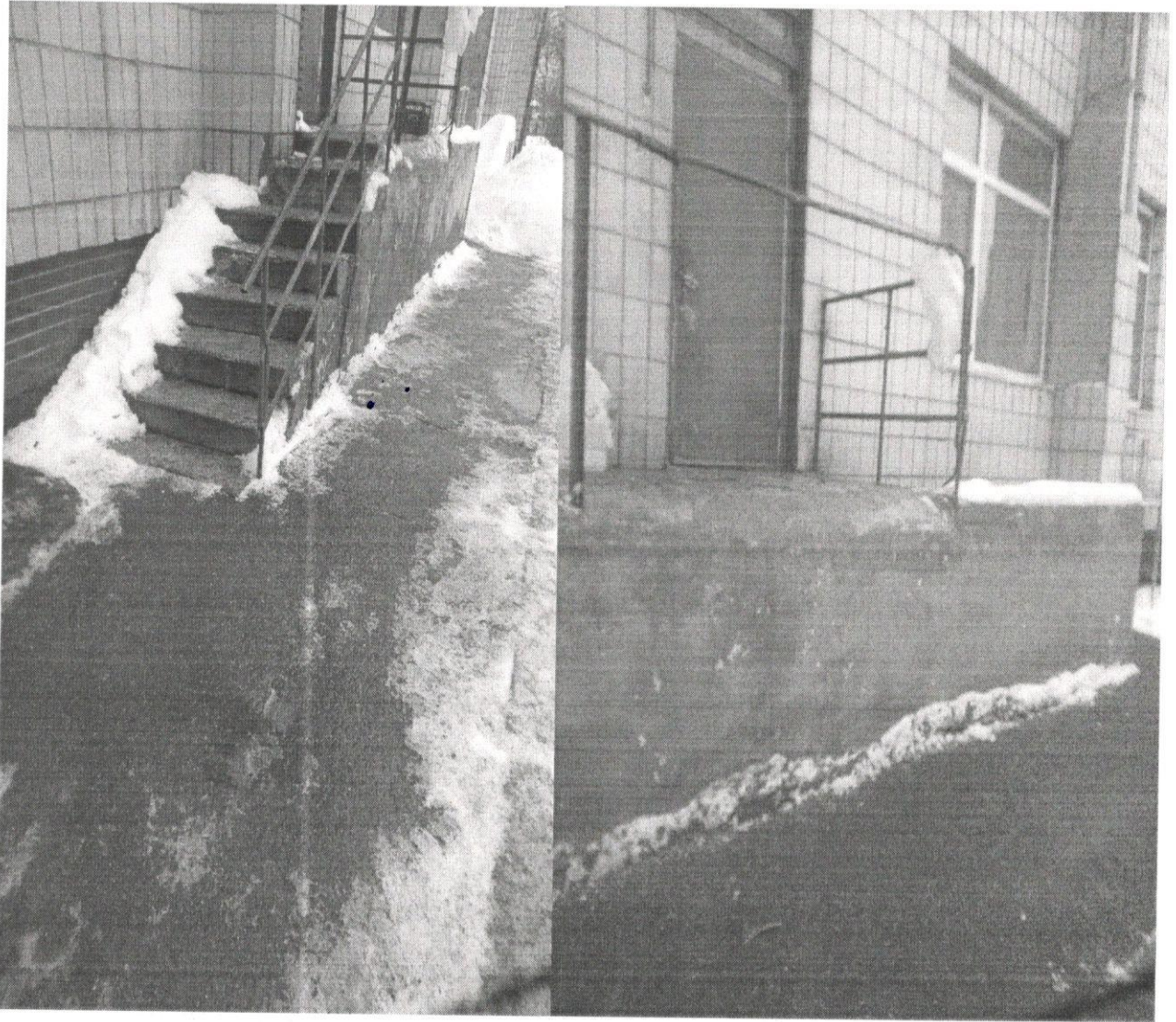


Стіни фасаду знаходяться в аварійному стані, сиплеться облицювальна плитка

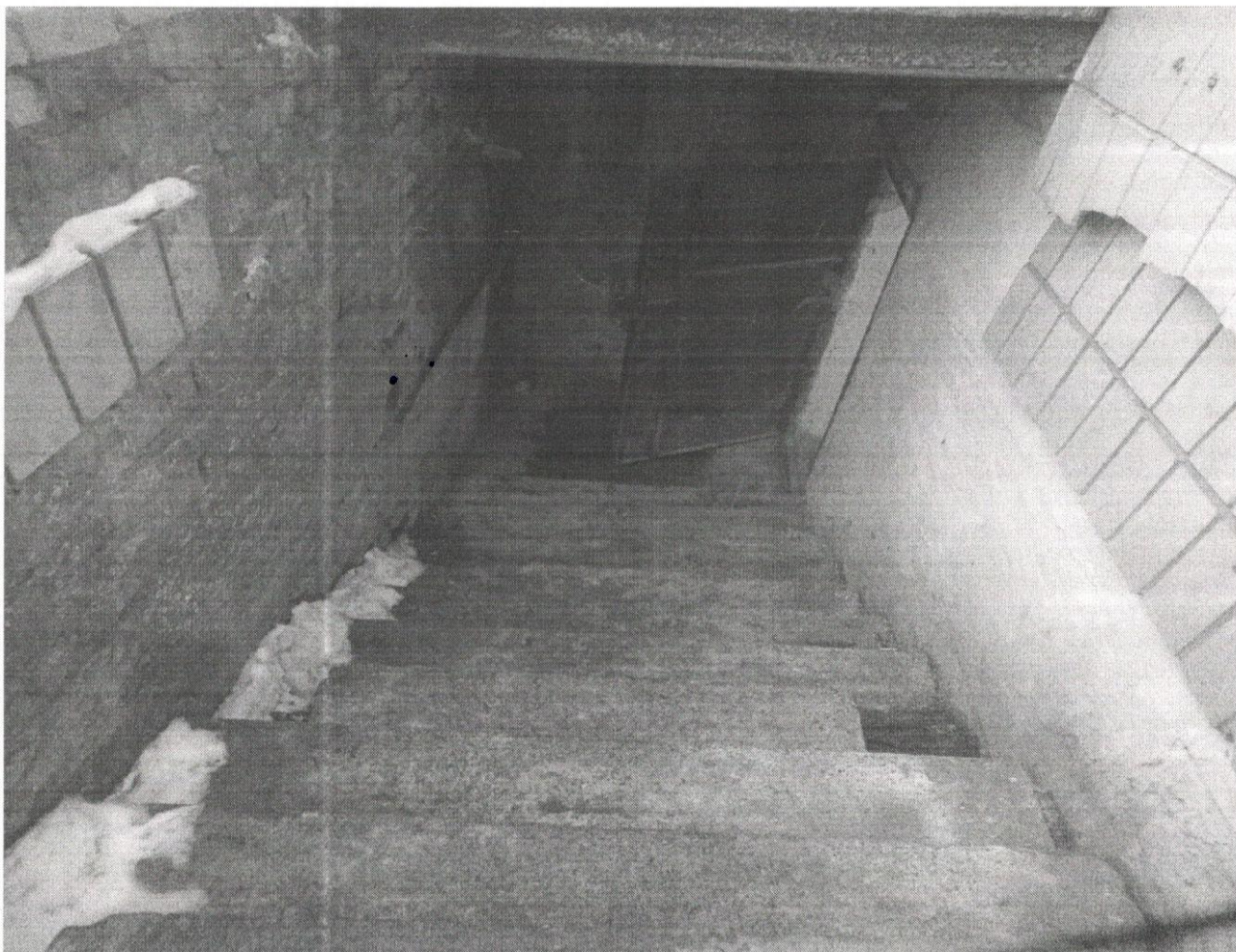


Крилечко харчоблоку



1. В аварійному стані сходи.
2. Потрібно пощикатурити та пофабувати парапет (стіна 4,5 x 1,60 м²)
3. Замінити вхідні двері харчоблоку (розмір 2,0x80 м²)

Сходи до теплопункту в аварійному стані



Стіни входу до теплопункту в аварійному стані - 7,2 м²

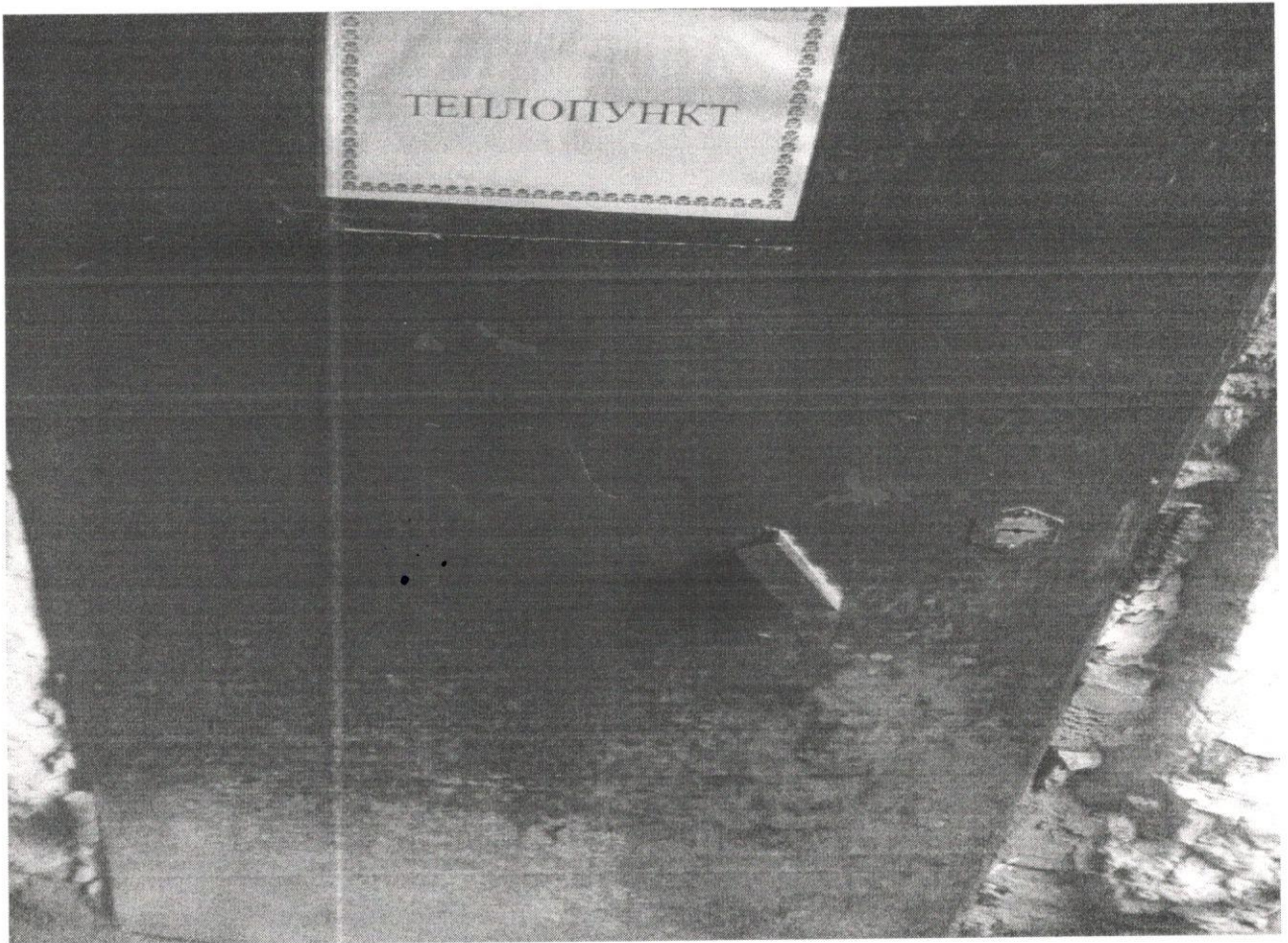


Стеля біля тепlopункту – 5 м²

Балки, які підтримують панель входу на харчоблок згнили, кожної хвилини можуть обвалитися



Вхідні двері до тепlopункту, розмір 85x193 м²
Іржаві, потребують заміни



Вхідні двері до овочесховища, розмір $2,0 \times 80 \text{ м}^2$
Відсутні двері у вентиляційне приміщення, розмір $2,0 \times 80 \text{ м}^2$



Овочесховище, заг. площа приміщення $19,25 \text{ м}^2$