



Тарасу
foi+request-86030-
14415d70@dostup.pravda.com.ua

На Ваш запит

Виконавчий комітет міської ради розглянув Ваш запит на інформацію, який адресований до Сумської обласної ради, з питання надання інформації про вільні земельні ділянки на території м.Конотоп, які можуть бути використані для індивідуального житлового будівництва, індивідуального дачного будівництва, індивідуального гаражного будівництва, ведення особистого селянського господарства та повідомляє:

По наявним земельним ділянкам для індивідуального житлового будівництва пропонуємо земельні ділянки в мікрорайоні «Загребелля» між правим берегом річки «Єзуч» та межею міста у відповідності до Детального плану території (копія частини детального плану додається). Затвердження Детального плану вказаної території планується на черговому засіданні сесії міської ради. Крім того, надаємо витяг з існуючого Генерального плану м.Конотоп, на якому зображена вказана територія.

Стосовно наявних земель для індивідуального дачного будівництва повідомляємо, що на території міста не передбачено земельні ділянки даної категорії.

Щодо наявних земельних ділянок для індивідуального гаражного будівництва пропонуємо земельні ділянки по вул.Батуринській (район автогаражного кооперативу №7).

Стосовно земельних ділянок для ведення особистого селянського господарства - на сьогоднішній день триває процедура прийняття земельних ділянок сільськогосподарського призначення державної власності до комунальної власності, в результаті завершення зазначеної процедури, міська рада стане розпорядником вказаних земель, після чого, буде визначено перелік земельних ділянок, які можливо буде надати для ведення особистого селянського господарства.

Додаток: на 2 арк.

Керуючий справами виконкому

Любов ДУБОВИК

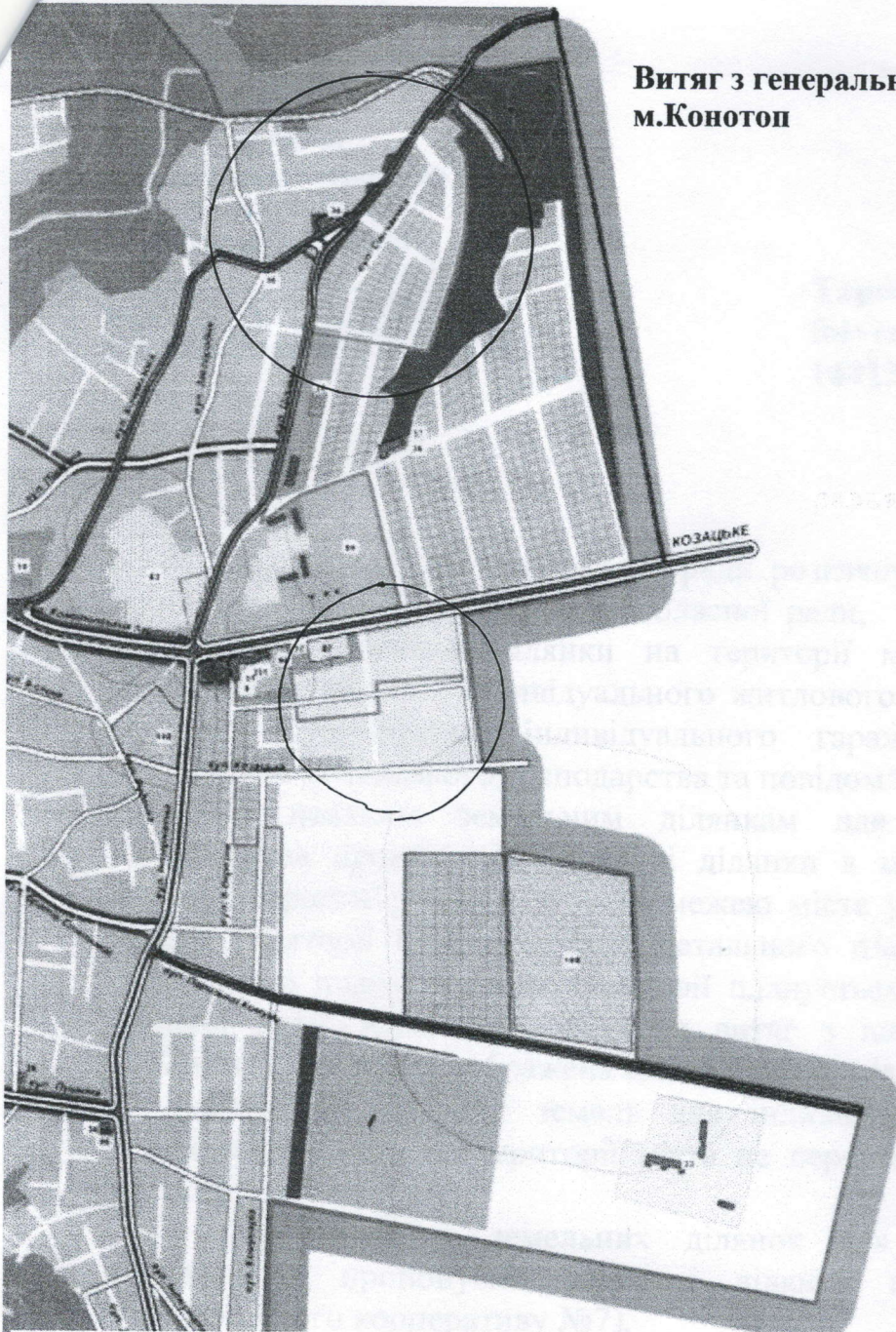
Оксана Дмитренко 067 126 262 27
Яна Волошко 6 63 55

м.Конотоп Сумської області

Детальний план території між правим берегом річки Єзуч та межею міста Конотоп (мікрорайон Загребелля)



Витяг з генерального плану м.Конотоп



УМОВНІ ПОЗНАЧЕННЯ

	ТЕРИТОРІ БАГАТОПОВЕРХОВИХ БАГАТОВАРТИРНИХ ЗАБУДОВИ		ЗЕЛЕН НАСАДЖЕННЯ ЗАГАЛЬНОГО КОРИСТУВАННЯ
	ТЕРИТОРІ СЕРЕДНЬОПОВЕРХОВИХ БАГАТОВАРТИРНИХ ЗАБУДОВИ		ЗЕЛЕН НАСАДЖЕННЯ СПЕЦПРИЗНАЧІ
	ТЕРИТОРІ БЛОКОВАНОЇ ЗАБУДОВИ		ПУТОПАРКИ
	ТЕРИТОРІ САДИВНОЇ ЗАБУДОВИ		КОЛЕКТИВНІ САДИ
	РЕКОНСТРУКЦІЯ ІСНУЮЧОЇ ЗАБУДОВИ		ФРУКТОВІ САДИ
	ТЕРИТОРІ ПРОМИСЛОВИХ ТА БУДІВЕЛЬНИХ ПІДПРИЄМСТВ		ІНШІ ТЕРИТОРІ
	ТЕРИТОРІ КОМУНАЛЬНИХ ПІДПРИЄМСТВ		ВОДНІ ПОВЕРХНІ
	ТЕРИТОРІ СКЛАДІВ ТА БАЗ		ПЛЯЖИ
	ТЕРИТОРІ СІЛЬСЬКОГОСПОДАРСЬКИХ ПІДПРИЄМСТВ		МАГІСТРАЛЬНІ ВУЛИЦІ ЗАГАЛЬНОМІСЬКОГО ЗНАЧЕННЯ
	ТЕРИТОРІ ГРОМАДСЬКИХ ЗАКЛАДІВ		МАГІСТРАЛЬНІ ВУЛИЦІ РАЙОННОГО ЗНАЧЕННЯ
	ТЕРИТОРІ СОЦІАЛЬНИХ ЗАКЛАДІВ		ЖИТЛОВІ ВУЛИЦІ
	ТЕРИТОРІ ЦЕНТРІВ ОБСЛУГОВУВАННЯ		ТРАМВАЙНІ КОЛІ
	ТЕРИТОРІ УСТАНОВ ОХОРОНИ ЗДОРОВ'Я		ШЛЯХОПРОВІДИ ТА МОСТИ
	ТЕРИТОРІ СПЕЦІАЛЬНИХ УЧЕБНИХ ЗАКЛАДІВ		ТЕРИТОРІ ГАРАЖІВ
	ТЕРИТОРІ ЗАГАЛЬНООСВІТНІХ ШІЛ		ЗАЛІЗНИЧНІ КОЛІ
	ТЕРИТОРІ ДОШКІЛЬНИХ ЗАКЛАДІВ		КЛАДОВИЩА
	ТЕРИТОРІ СПЕЦІАЛІЗОВАНИХ УЧЕБНИХ ЗАКЛАДІВ		САНИТАРНО-ОАЗИСНА ЗОНА ВІД КЛАДОВИЩА
	ТЕРИТОРІ СПОРТИВНИХ ОБ'ЄКТІВ		ПАМ'ЯТНИКИ
	ТЕРИТОРІ СПЕЦІАЛЬНОГО ПРИЗНАЧЕННЯ		МЕЖА МІСТА