



МІНІСТЕРСТВО РЕГІОНАЛЬНОГО РОЗВИТКУ УКРАЇНИ
НАЦІОНАЛЬНИЙ ЦЕНТР РЕГІОНАЛЬНОГО РОЗВИТКУ

Дата внесення до Реєстру: 26.06.2020
Реєстраційний код акта: 99.666/2020

Користувач Реєстру:
Реєстраційний код:

РЕДАКЦІЯ ЕТАЛОННОГО ТЕКСТУ від 12.06.2020



КАБІНЕТ МІНІСТРІВ УКРАЇНИ РОЗПОРЯДЖЕННЯ

від 12 червня 2020 р. N 709-р

Київ

Відповідно до абзацу першого пункту 7¹ розділу V "Прикінцеві та перехідні положення" Закону України "Про місцеве самоврядування в Україні" визначити адміністративні центри та затвердити території територіальних громад Дніпропетровської області згідно з додатком.

Прем'єр-міністр України

Д. ШМИГАЛЬ

Інд. 82

Додаток
до розпорядження Кабінету Міністрів України
від 12 червня 2020 р. N 709-р

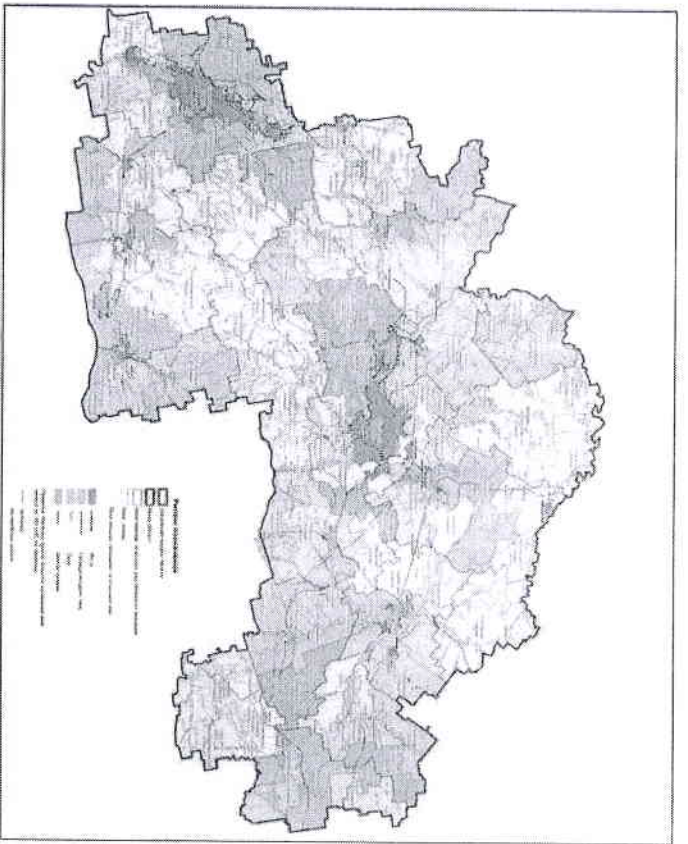
АДМІНІСТРАТИВНІ ЦЕНТРИ ТА ТЕРИТОРІЇ ТЕРИТОРІАЛЬНИХ ГРОМАД ДНІПРОПЕТРОВСЬКОЇ ОБЛАСТІ

1. Графічна частина (карта Дніпропетровської області)

Листовий код сторінки 2020.07.30.11.40 для користування Реєстром. Управління систематизації законодавства МНС України, м. Київ, вул. Свободи, 50/1
Контрольний стан в датованню на 2020.06.12. Заступник начальника управління Реєстру
Відомствений працівник Адміністратора Реєстру
Прізвище: Ю. С. Державне підприємство "Національний інформаційний системний"



Контроль цілісності та достовірності електронної
копії документу виконується спеціальними засобами
комп'ютерної техніки і відповідає вимогам
Українського законодавства.
ГОСТ 28147-89, ГОСТ 25311-96, ДСТУ 4143-2002



2. Перелік територіальних громад Дніпропетровської області

Назва територіальної громади	Код населеного пункту - адміністративного центру територіальної громади згідно з КОАТУУ	Назва населеного пункту - адміністративного центру територіальної громади	Назви територіальних громад (населених пунктів), території яких входять до складу території територіальної громади	Назва району чи міста обласного значення, до якого входить адміністративний центр територіальної громади
Апостолівська	1220310100	м. Апостолове	Апостолівська Володимирівська Кам'янська Михайлівська Першотравенська	Апостолівський район
Грушівська	1220384401	с. Грушівка	Грушівська Токівська	" -
Зеленодольська	1220310300	м. Зеленодольськ	Зеленодольська Великокоостромська Мар'янська	" -
Нивотурлівська	1220387701	с. Нива-Грулева	Нивотурлівська Вільненська	" -

Підписано: колино створено 2020.07.30 11:40 для користувача Рєсстру. Управління системного адміністратора заповнювача. Януш. Кіш. Ідентифікатор: 1501.
 Контрольний стан створено на 2020.06.12. Загальний обсяг: код 10 Кв, загальна кількість сторінок: 12.
 Відповідальний працівник: Адміністратор Рєсстру.
 Друкованого Ю. С., Державне підприємство "Національні інформаційні системи".



Васильківська	1220755100	с/т Васильківка	Васильківська Богданівська Великоолександрівська Воскреснівська Григорівська Дебальцівська Павлівська Письменська	Васильківський район
Дубовиківська	1220786604	с. Дубовики	Миколаївська Добровільська Зеленотанська Чаплинська Шевченківська	- "
Верхівська	1221010300	м. Верхівцеве	Верхівська Маполександрівська	Верхівдніп-ровський район
Верхньодніпровська	1221010100	м. Верхньодніпровськ	Верхньодніпровська Боровиківська Бородівська Волнянська Ганнівська Дніпровакам'янська Дніровська Зарічанська Мишурино-Різка Новомиколаївська Першотравенська Пушкарівська	- "
Обухівська	1221455400	с/т Обухівка	Обухівська Миколаївська (Петриківський район)	Дніпровський район
Любимівська	1221484001	с. Любимівка	Любимівська Діровська (Синельниківський район)	- "
Миколаївська	1221485601	с. Миколаївка	Миколаївська Горьківська Новотаромська Степова	- "
Новоолександрівська	1221486201	с. Новоолександрівка	Новоолександрівська Волозька	- "

Паспортні копію створено 2020.07.30 11:40 для користувача Ресурсу: Управління систематизації замовлень на усе місто Київ. Код документа: 501.
 Конфіденційний стан в діючому на 2020.06.12. Заявлений обсяг копій: 10 Кб, задана кількість сторінок: 12.
 Відповідає за надання Адміністратора Ресурсу.
 Протокол: Ю.С. Державне підприємство "Національний інформаційний систем" "



Підгородненська	1221411000	м. Підгородне	Підгородненська Спаська (Новомосковський район)	- "
Чумківська	1221488001	с. Чумки	Чумківська Примотська (Магдалинівський район)	- "
Слобожанська	1221455800	смт Слобожанське	Слобожанська Балівська Олександрівська Партизанська Степнянська	- "
Сузько-Литовська	1221487501	с. Сузько-Литовське	Сузько-Литовська Новомиколаївська	- "
Лозуватська	1221884001	с. Лозуватка	Лозуватська Вільненська Гейківська Грузька Данилівська Софіївська Христоворівська Чкаловська	Криворізький район
Новопільська	1221884701	с. Новопілля	Новопільська Беселівська Златоустівська Красівська Надежлівська Радущиненська Широківська	- "
Левоватська	1221882001	с. Левоватка	Левоватська Недайводська Червоненська Шевченківська	Криворізький район
Божедарівська	1222055700	смт Божедарівка	Божедарівська Адамівська Биківська Болтинківська Катеринопільська Кудашівська Покровська Саксаганська	Криничанський район
Затинянська	1222082701	с. Затиніє	Затинянська Гуляйпільська	- "

Таблицю котино складено 2020.07.30 11:40 для користувача Ресестр. Управління економіки та інноваційного розвитку м. Київ, вул. Майданська, 50/1.
Контр-свіданий став в дитворено на 2020.06.12. Загальний обсяг копії 10 Кб, загальна кількість сторінок 1.
Відповідаючий традиційк Адміністратора Ресестру
Проксимо Ю.С. Державне підприємство "Національний інформаційний експерт"



				Преображенська	
Криничанська	1222055100	сmt Кринички	Криничанська Аульська Дружбівська Маломихайлівська Новоселівська Промінська Світлогірська Семенівська Українська Червоноіванівська	- "	
Магдалинівська	1222355100	сmt Магдалинівка	Магдалинівська Жданівська Казначейська Котовська Мар'ївська Новогірська Олександрівська Оленівська Очеретуватська Першотравенська Полізанівська Почино-Софійська Топчинська Шевченківська	Магдалинівський район	
Чернечинська	1222387201	с. Чернечина	Чернечинська Іупальська Дмухайлівська Заплавська	Магдалинівський район	
Личківська	1222384001	с. Личкове	Личківська Бузівська Приорпівська	- "	
Межівська	1222655100	сmt Межова	Межівська Веселівська Демуринська Іванівська Новогірорівська Преображенська Райпільська	Межівський район	
Слов'янська	1222688801	с. Слов'янка	Слов'янська Зоринська	- "	

Підписано: колією сторінок 2020.07.30 11:40 для користувача Ресурсу. Управління систематизації закладів, м. Київ, вул. С.П. Королька, буд. 501
 Контрольний стан в дзвірою на 2020.06.12. Зарядний обсяг копії 10 Кб, задіяна кількість сторінок: 1
 Відповідаєльний працівник: Адміністратор Ресурсу
 Прізвище Ю. С. Державне підприємство "Національні інформаційні системи"



Новолавівська	1222685501	с. Новолавівка	Новолавівська Богданівська	- "
Червоногригорівська	1222955700	смт Червоно-григорівка	Червоногригорівська Дмитрівська Придніпровська	Нікопольський район
Покровська	1222985501	с. Покровське	Покровська Новософіївська Приміська	- "
Першотравневська	1222985201	с. Першотравневе	Першотравневська Криничуватська Лохарівська Новозаванівська Павлопільська Південна Чистопільська Чкаловська Шевченківська	- "
Губинська	1223255600	смт Губинка	Губинська Василівська Вільненська Мар'янівська Миколаївська Новостепанівська Попасенська	Новомосковський район
Перешепинська	1223210500	м. Перешепине	Перешепинська Багатська Голубівська Керносівська Михайлівська Шандрівська (Юр'ївський район)	Новомосковський район
Пішанська	1223285501	с. Пішанка	Пішанська Знаменівська Меліоративнівська Орлівчинська	- "
Черкаська	1223256200	смт Черкаське	Черкаська Гвардійська	- "
Богданівська	1223581301	с. Богданівка	Богданівська Богуславська	- "

Панепошу, колино сторено 2020.07.30 11:40 для користувача Ресурсу, Управління систематизації завдань, МНСУ, Київська районна міліція, код 501.
Контрольний стан в цифровому на 2020.06.12. Загальний обсяг копій 10 Кб, загальна кількість сторінок 17.111.
Відомстваний графік: Адміністратора Ресурсу
Державного Ю.С. Деркачан підтримка "Національної інформаційної системи"



Богданівська	1223581301	с. Богданівка	Богданівська Новодачинська Новоруська	Павлоградський район
Вербківська	1223582801	с. Верби	Вербківська Вязівська Кочержківська Поперечненська Олександрівська (Юр'ївський район)	" "
Межирізька	1223584501	с. Межиріч	Межирізька Будлівська Караїнівська	" "
Троїцька	1223587501	с. Троїцьке	Троїцька Писарівська (Синельниківський район) Привовчанська	" "
Петрівківська	1223755100	с/пг Петрівка	Петрівківська Слизавцівська Іванівська Курпільська Лобойківська Хутірська Чаплинська Щульгівська	Петрівківський район
Миколаївська	1223882501	с. Миколаївка	Миколаївська Васильківська Дмигіївська Петрівська	Петропавлівський район
Петропавлівська	1223855100	с/пг Петропавлівка	Петропавлівська Лозівська Самарська	" "
Брагинівська	1223881001	с. Богинівка	Брагинівська Олександропільська Осадченська Хорошівська	" "
Українська	1223886001	с-ще Українське	Українська Троїцька	" "
Великомихайлівська	1224283401	с. Великомихайлівка	Великомихайлівська	

Підписано: колино старшем 2020.07.30 11:40 для користування Ресурсу. Управління системативної завданнями, Інформаційно-аналітичний відділ, Київ, вул. Майданська, 50/1.
 Контрольний стан введено на 2020.06.12. Загальний обсяг копій 10 Кб, завантаження клієнта: сторінка 1 з 1.
 Відповідальний працівник: Адміністратора Ресурсу
 Прокремко Ю.С. Державне підприємство "Національний інформаційний систем"



Великомихайлівська	1224283401	с. Великомихайлівка	Великомихайлівська Березівська	Покровський район
Маломихайлівська	1224286701	с. Маломихайлівка	Маломихайлівська Таврійська Троєцька	- "
Покровська	1224255100	смт Покровське	Покровська Андріївська Вишнівська Катринівська Олександрівська Орлівська	- "
Ліхнівська	1224555600	смт Ліхівка	Ліхнівська Байдаківська Білешиїнська Процька	П'ятихатський район
Вишнівська	1224555300	смт Вишневе	Вишнівська Лозуватська Комісарівська	- "
П'ятихатська	1224510100	м. П'ятихатки	П'ятихатська Богдано-Надеждинська Виноградівська Жовтанська Зорянська Іванинівська Пальмирівська	- "
Саксаганська	1224587001	с. Саксагань	Саксаганська Грушуватська Саврівська Сайська	- "
Ляроунівська	1224855300	смт Ляроунове	Ляроунівська Мар'їнська Дерезуватська	Синельниківський район
Райвська	1224887101	с. Райвка	Райвська Василівська Великомихайлівська Вільненська Луб'янська Миропобільська Михайлівська Новонідська	- "



Твердову/копії створено 2020.07.30 11:40 для користувача Ресурс: Управління системативної роботи з інформацією Національного інформаційного центру України
Конкретний стан в диверсії на 2020.06.12. Загальний обсяг копій 10 Кб, загальна кількість строків
Відповідає заміській адміністрації Адміністрації Ресурсу
Прокремлює Ю.С. Державне підприємство "Національний інформаційний системний"

				Новоолександрівська Шевченківська	
Славгородська	1224856200	с/т Славгород	Славгородська Варварівська Тірківська	- "	
Зайлівська	1224882001	с. Зайливе	Зайлівська Майська Кисляньська	- "	
Роздорська	1224855600	с/т Роздори	Роздорська Старошиновецька	- "	
Святовасилівська	1225083501	с-ще Святовасилівка	Святовасилівська Березнуватська Наталівська Новомар'їнська Промінська	Солонянський район	
Новопокровська	1225055400	с/т Новопокровка	Новопокровська Багатівська Іврівська Олександропільська Павлівська	- "	
Солонянська	1225055100	с/т Солоне	Солонянська Башмачанська Василівська Військова Малозахаринська Микільська Письмечівська Привільнянська Сузько-Михайлівська Широчанська	- "	
Вакулівська	1225283301	с. Вакулове	Вакулівська Нововасилівська Новоолексїївська	Софіївський район	
Девалдівська	1225282501	с-ще Девалове	Девалдівська Мар'є-Дмитрівська Ордо-Василівська Першотравенська	- "	
			Софіївська Запорізька		

Патронові копію створено 2020.07.30 11:40 для користувача Ресурсу Урядовим системним завданням МНСУ. Ресурсний код 501
 Контрольний штамп двоборно на 2020.06.12. Значний обсяг копії 10 КБ, завдяки кількості сторінок
 Відомий графік: Адміністратора Ресурсу
 Прикладно Ю.С. Дереване підписуєство "Національні інформаційні системи"



Софійська	1225255100	с/т Софійка	Кам'янка Миколаївська Новоопільська	- "
Мирівська	1225485501	с-ще Мирове	Мирівська Виводівська Виньстараївська Зоринська	Томаківський район
Томаківська	1225455100	с/т Томаївка	Томаківська Володимирівська Зеленогайська Кисичуватська Кишайгородська Михайлівська Преображенська Чумківська	- "
Кишайгородська	1225682001	с. Кишайгород	Кишайгородська Рудківська	Царичанський район
Дашківська	1225683001	с. Дашківка	Дашківська Залелівська	- "
Могилівська	1225683601	с. Могилів	Могилівська Зорянська Новопіддурецька Дрибутьківська	- "
Царичанська	1225655100	с/т Царчанка	Царичанська Байбайківська Михайлівська Прадівська Юртівська	- "
Карлівська	1225855305	с. Карлівка	Миколаївська Андриївська Новомалинівська	Широківський район
Гречанопільська	1225885701	с. Гречані Поди	Гречанопільська Олександрівська Степова	- "
Новоопільська	1225885504	с. Новоопілля	Новоопільська Зеленобалківська	- "
Широківська	1225855109	с/т Широке	Широківська Благодінківська	- "

Панею, котло створено 2020.07.30 11:40 для користувача Ресурс. Управління системативної модернізації МНО. Код: 1225855109
 Контрольний стан в диворозі на 2020.06.12. Загальний обсяг копії 10 Кб, загальна кількість сторінок 12.
 Відповідаєний працівник Адміністратора Ресурсу
 Проксимо Ю. С. Державне підприємство "Національний інформаційний системний"



				Шестиринська	
Юр'ївська	1225955100	снт Юр'ївка		Юр'ївська Зарварівська Вербуватівська Жемчужненська Ново-Язівська Новоіванівська Олексіївська Преображенська Чаплинська Чернявчинська	Юр'ївський район
Вільногірська	1210200000	м. Вільногірськ		Вільногірська Дмитрівська (Верхньодніпровський район)	м. Вільногірськ
Дніпровська	1210100000	м. Дніпро		Дніпровська	м. Дніпро
Жовтєво-Дільська	1210700000	м. Жовті Воли		Жовтєво-Дільська Мар'янська (П'ятихатський район)	м. Жовті Воли
Кам'янська	1210400000	м. Кам'янське		Кам'янська Карнаухівська	м. Кам'янське
Криворізька	1211000000	м. Кривий Ріг		Криворізька	м. Кривий Ріг
Марганецька	1211300000	м. Марганець		Марганецька Новокілівська (Томаківський район)	м. Марганець
Нікопольська	1211600000	м. Нікополь		Нікопольська	м. Нікополь
Новомосковська	1211900000	м. Новомосковськ		Новомосковська	м. Новомосковськ
Павлоградська	1212400000	м. Павлоград		Павлоградська	м. Павлоград
Першотравенська	1212600000	м. Першотравенськ		Першотравенська	м. Першо-Травенськ
Покровська	1212100000	м. Покров		Покровська Шолоховська (Нікопольський район)	м. Покров
Синельниківська	1213000000	м. Синельникове		Синельниківська	м. Синельникове
Тернівська	1213500000	м. Тернівка		Тернівська	м. Тернівка

Намеченого копію сторінок 2020.07.30 11:40 для коригування. Ресурс: "Управління експлуатації замовлення МКУ, оформлені в електронній формі".
 Контрольний стан встановлено на 2020.06.12. Загальний обсяг копій 10 Кб, завантажена кількість сторінок 1. URL: http://www.ukrstat.gov.ua
 Виробничий графік: Адміністратор Ресурсу
 Грехово Ю. С. Державне підприємство "Національний інформаційний систем" "



Підписано: котино створено 2020.07.30 11:40 для користувача Рєсстру; Управління системів реалізації замовлень МПОН, м. Івано-Франківськ, вул. Контр. олімпійні справи в історично на 2020.06.12. Загальний обсяг копії 10 Кб, загальна кількість сторінок: 15.
Відповідальний працівник: Адміністратор Рєсстру
Преском'ю Ю. С. Державне підприємство "Національна інформаційна система"

