



КИЇВМІСТОБУДУВАННЯ

ВИКОНАВЧИЙ ОРГАН КИЇВСЬКОЇ МІСЬКОЇ РАДИ (КИЇВСЬКА МІСЬКА ДЕРЖАВНА АДМІНІСТРАЦІЯ)
ДЕПАРТАМЕНТ МІСТОБУДУВАННЯ ТА АРХІТЕКТУРИ

01001, м. Київ-1, вул. Хрещатик, 32, тел.: (044) 278 19 85, e-mail: info@kga.gov.ua http://www.kga.gov.ua

03.07.2019 № 055-4453

Богатир В.

foi+request-50851-bf3f9c3d@dostup.pravda.com.ua

Про надання копії

У Департаменті містобудування та архітектури виконавчого органу Київської міської ради (Київської міської державної адміністрації) за дорученням заступника керівника апарату виконавчого органу Київської міської ради (Київської міської державної адміністрації) Є. Ситніченко від 26.06.2019 № 2698 (з) розглянуто запит адвокатського об'єднання «Богатир та партнери» щодо надання копії листа Департаменту містобудування та архітектури від 02.03.2016 №2974/0/12/19-16.

За результатами розгляду запиту в межах компетенції надаємо копію листа від 02.03.2016 №2974/0/12/19-16.

Додаток: на 2 арк. в 1 прим.

Заступник директора

Валентина АНТОНЕНКО

257767

КИЇВМІСТОБУДУВАННЯ

ВИКОНАВЧИЙ ОРГАН КИЇВСЬКОЇ МІСЬКОЇ РАДИ (КИЇВСЬКА МІСЬКА ДЕРЖАВНА АДМІНІСТРАЦІЯ)
ДЕПАРТАМЕНТ МІСТОБУДУВАННЯ ТА АРХІТЕКТУРИ
01001, Київ-1, вул. Хрещатик, 32 тел. (044) 278 19 85 тел./факс 278 41 67 <http://www.kga.gov.ua>

№ _____

ТОВ «ІНОВЕЙШИН ГРУП»
м. Київ, вул. Назарівська, 7-Б, оф. 4

ВИСНОВОК

щодо можливості зміни виду використання земельної ділянки

Заявлена ініціатива:

Експлуатація та обслуговування нежитлової будівлі
вул. Закревського, 22, Деснянський район м. Києва

Адреса об'єкта:

Замовник:

ТОВ "Іновейшин Груп"

Адреса замовника:

м. Київ, вул. Назарівська, 7-Б, оф. 4

Площа земельної ділянки:

0,4102 га

Містобудівна характеристика земельної ділянки:

- відповідно до Генерального плану міста, затвердженого рішенням Київради від 28.03.02 № 370/1804, територія за функціональним призначенням належить до комунально-складської території;
- земельна ділянка перебуває в оренді (згідно договору оренди земельної ділянки від 20.11.2007 серія ВЕЕ № 876504)

Містобудівні обмеження та умови землекористування, які мають бути визначені для даної земельної ділянки в документації із землеустрою згідно з чинним містобудівним законодавством, відповідними нормами та правилами:

- питання майново-правового характеру вирішити в установленому законодавством порядку;
- забезпечити влаштування під'їзду до земельної ділянки в параметрах згідно ДБН 360-92** та відповідно до глави 16 та ст. 186 Земельного кодексу України;
- забезпечити виконання вимог земельного сервітуту з забезпеченням інженерно-транспортного обслуговування забудови кварталу, відповідно до глави 16 Земельного кодексу України;
- створити та забезпечити умови вільного доступу для прокладання нових, реконструкції та експлуатації існуючих інженерних мереж та споруд, що знаходяться в межах зазначеної території, в т.ч. тепломережа діаметром 2х200, 2КЛ-10 кВ:

- надати земельну ділянку відповідно до чинного законодавства в межах, визначених договором оренди земельної ділянки;
- земельну ділянку надати поза межами червоних ліній вулиць.

Висновок:

З урахуванням зазначених вимог, Департамент містобудування та архітектури не заперечує проти зміни виду використання земельної ділянки та розроблення документації із землеустрою в установленому законодавством порядку.

Примітки:

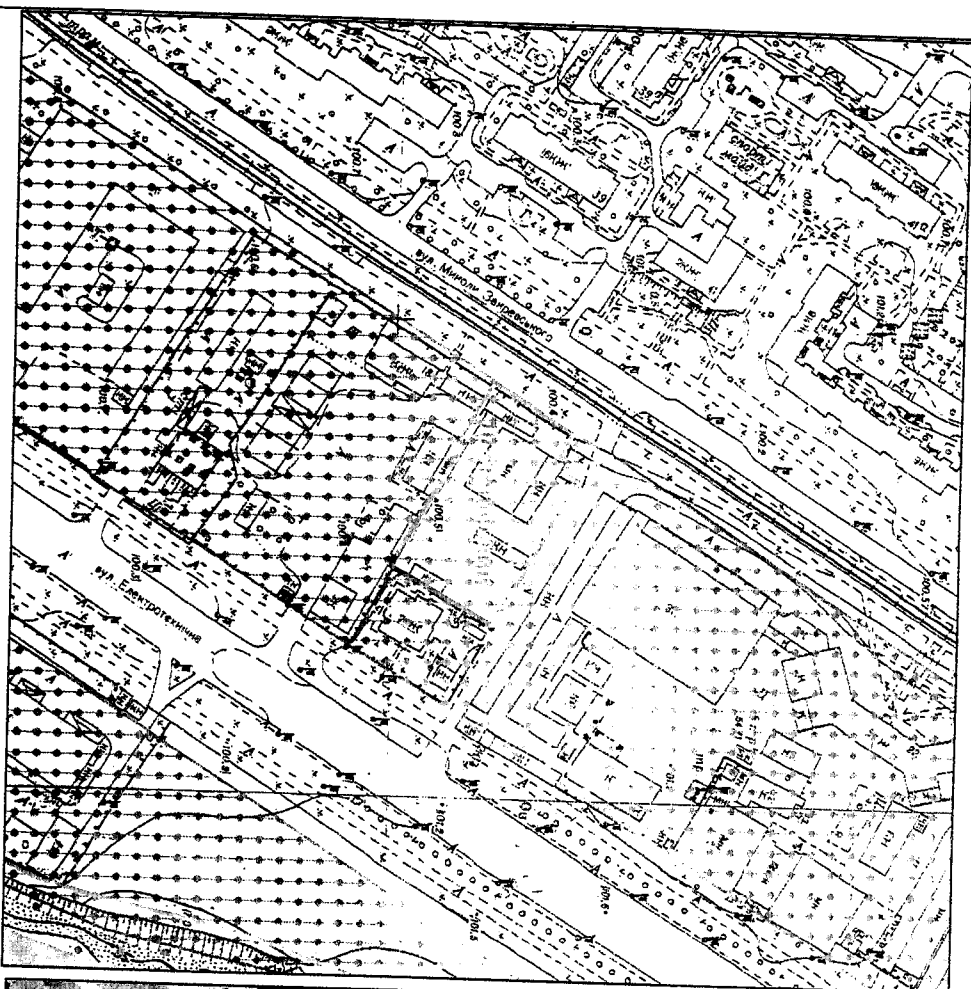
При невиконанні вище зазначених умов, чинність даного листа (висновку) втрачає свою дію, при цьому усі витрати пов'язані з виконанням робіт по оформленню матеріалів відведення земельної ділянки належать до комерційного ризику замовника. Питання визначення замовника-забудовника не входить до компетенції Департаменту містобудування та архітектури. Питання прийняття рішення про передачу конкретної земельної ділянки та термін землекористування належить до компетенції Київської міської ради.

Додаток: схема місця розташування земельної ділянки на звороті аркуша.







В.о. директора

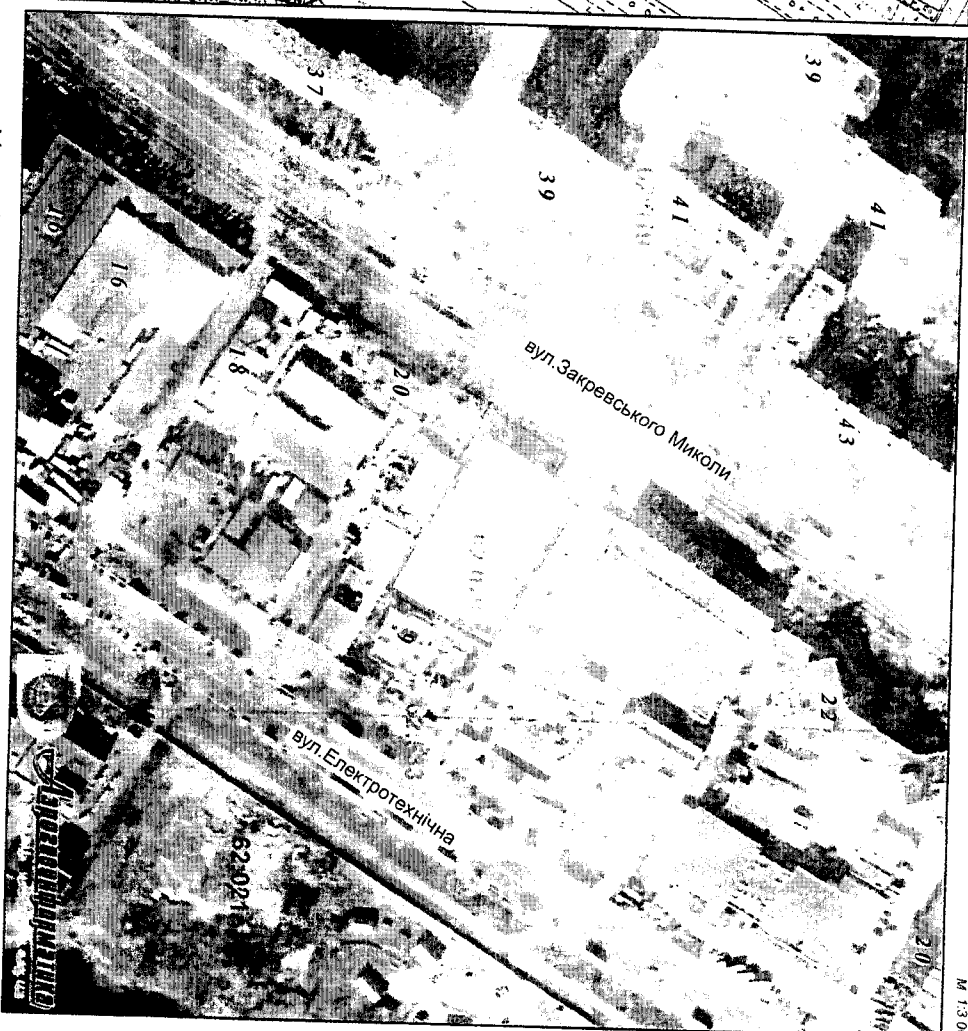


Г. Бондар



Умовні позначення

-  Орієнтовні межі земельної ділянки
-  Прибережена захисна смуга
-  Водоймища та водотоки
-  Території житлової забудови багатоповерхової (існуючі)
-  Території захисної зелені (існуючі)
-  Території комунально-складські (існуючі)



Умовні позначення

-  Орієнтовні межі земельної ділянки