



КИЇВ МІСТОБУДУВАННЯ

ВИКОНАВЧИЙ ОРГАН КИЇВСЬКОЇ МІСЬКОЇ РАДИ (КИЇВСЬКА МІСЬКА ДЕРЖАВНА АДМІНІСТРАЦІЯ)
ДЕПАРТАМЕНТ МІСТОБУДУВАННЯ ТА АРХІТЕКТУРИ
01001, м. Київ-1, вул. Хрещатик, 32, тел.: (044) 278 19 85, e-mail: info@kga.gov.ua http://www.kga.gov.ua

29.05.2019 № 055-6272

foi+request-49921-810b70b@
dostup.pravda.com.ua

Управління інформаційного
забезпечення та доступу до публічної
інформації

Про надання копії витягу
з містобудівного кадастру

Департамент містобудування та архітектури виконавчого органу Київської міської ради (Київської міської державної адміністрації) розглянув Ваш запит від 28.05.2019 №2237 (з) стосовно надання копії витягу з містобудівного кадастру.

За результатами розгляду запиту в межах своєї компетенції інформуємо, що містобудівний кадастр створено відповідно до статей 22, 23 Закону України "Про регулювання містобудівної діяльності", ДБН Б.1-1-93. «Порядок створення і ведення містобудівних кадастрів населених пунктів», Постанови Кабінету Міністрів України «Про містобудівний кадастр» від 25.05.2011 № 559. Департаментом містобудування та архітектури введено у дослідну експлуатацію Міську інформаційно-аналітичну систему забезпечення містобудівної діяльності «Містобудівний кадастр Києва». Витяг з містобудівного кадастру не є документом, а лише інформаційно-аналітичної довідкою і архів цих довідок Департаментом не ведеться.

За результатами розгляду в межах своєї компетенції направляємо довідку (витяг) з містобудівного кадастру, в т.ч. викопіювання із містобудівної документації (офіційні відомості).

Додаток: довідка (витяг) з містобудівного кадастру на 1 арк. – 1 шт.

Заступник директора

В. Антоненко

Владислав Смілка
Оксана Єфремова 234 8004



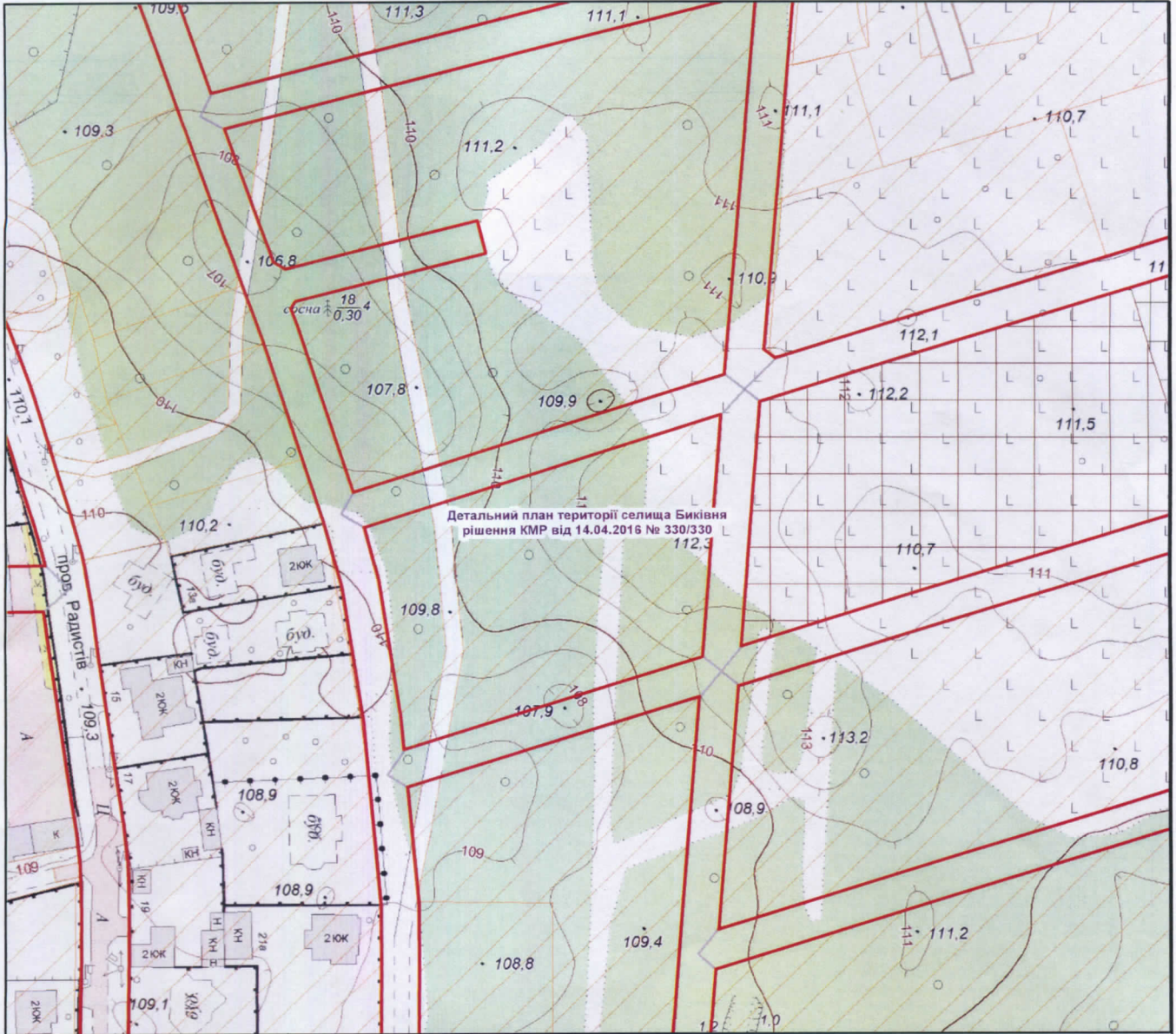
КИЇВМІСТОБУДУВАННЯ

ВИКОНАВЧИЙ ОРГАН КИЇВСЬКОЇ МІСЬКОЇ РАДИ (КИЇВСЬКА МІСЬКА ДЕРЖАВНА АДМІНІСТРАЦІЯ)
ДЕПАРТАМЕНТ МІСТОБУДУВАННЯ ТА АРХІТЕКТУРИ
01001, м. Київ-1, вул. Хрещатик, 32, тел.: (044) 278 19 85, e-mail: info@kga.gov.ua http://www.kga.gov.ua

№ _____

ДОВІДКА (ВИТЯГ) З МІСТОБУДІВНОГО КАДАСТРУ ФРАГМЕНТ ОСНОВНОГО КРЕСЛЕННЯ (ФУНКЦІОНАЛЬНЕ ЗОНУВАННЯ) ГЕНЕРАЛЬНОГО ПЛАНУ МІСТА

М 1:2 000



Умовні позначення

— Червоні лінії за містобудівною документацією

Детальні плани території

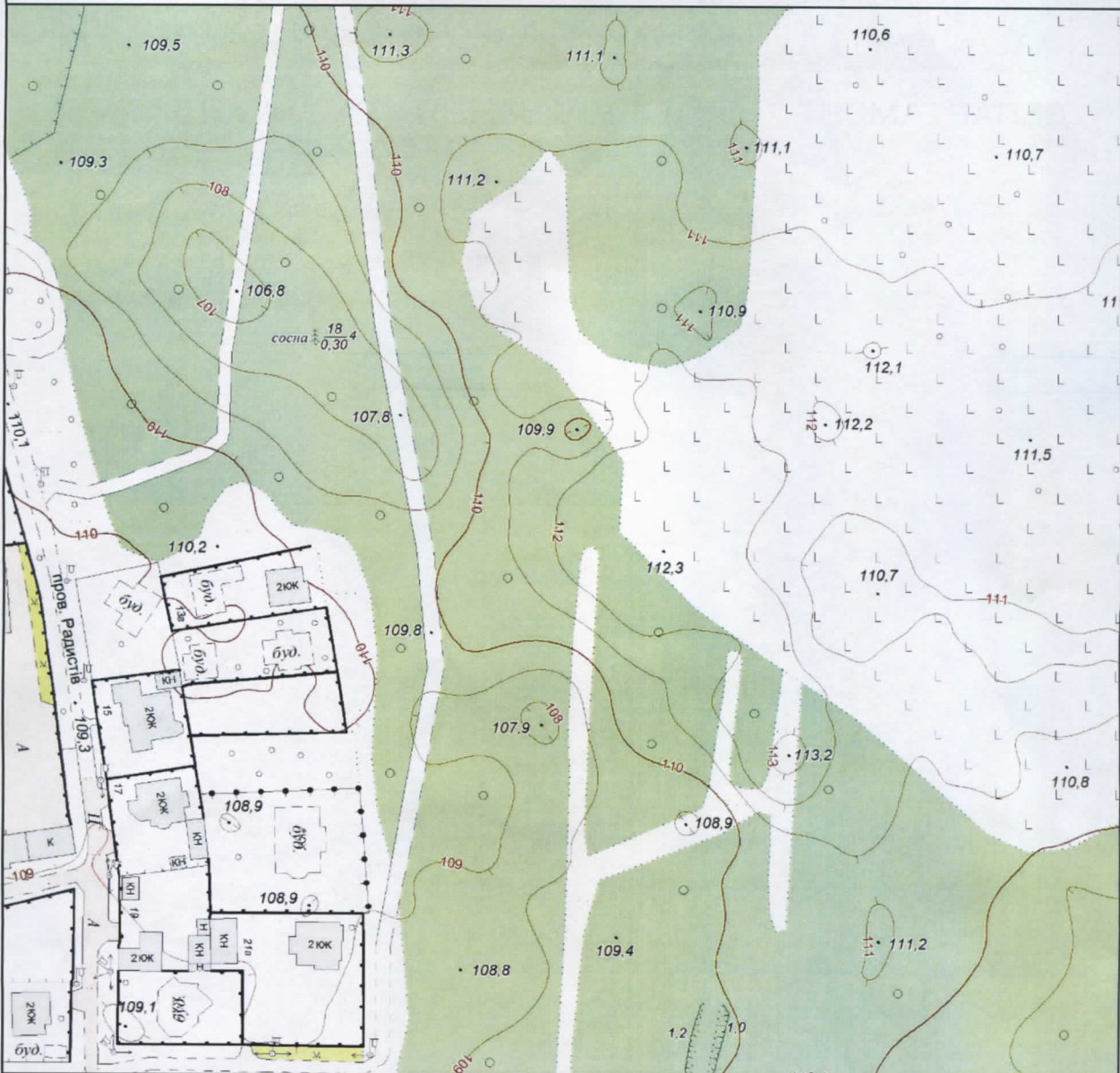
□ затверджено рішенням КМР

Функціональне призначення за чинною містобудівною документацією

- Території вулиць і доріг
- Території громадських будівель та споруд (існуючі)
- Території житлової садибної забудови (існуючі)
- Території житлової середньо- та малоповерхової забудови (перспективні)
- Території зелених насаджень загального користування (існуючі)

ФРАГМЕНТ СХЕМИ ПЛАНУВАЛЬНИХ ОБМЕЖЕНЬ

М 1:2 000



Межі історико-культурних заповідників і зон охорони пам'яток історії та культури встановлені розпорядженням КМДА від 17.05.2002 № 979, зона охоронюваного ландшафту - розпорядженням КМДА від 25.12.2007 № 1714, історичний ареал - історико-архітектурним опорним планом в складі чинного Генерального плану міста Києва

Умовні позначення

Замовник: Миронюк Ю.П.

Адреса: Биківня, Деснянського району

Замовлення № 0030823 29.05.2019



Виконавець: Сфремова О. Г.

Заступник начальника служби МК: Мішустіна О. П.

259235