

Додаток Б

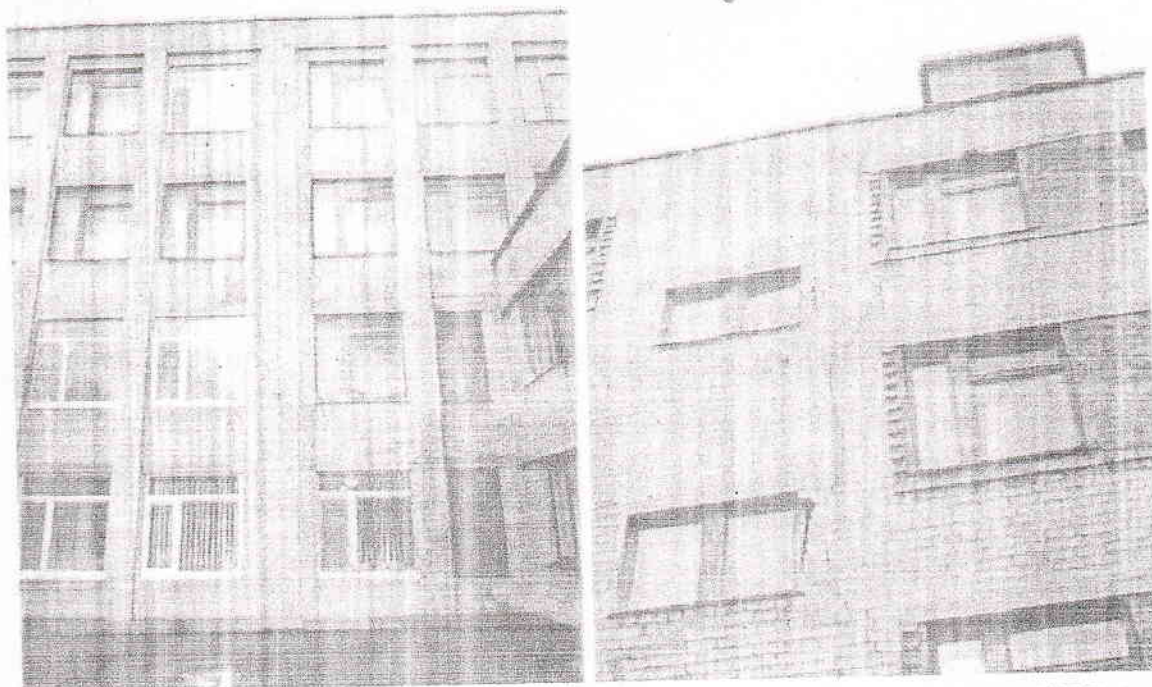


Фото 1,2 Д1 Вертикальные трещины в наружных и внутренних кирпичных стенах, на всю высоту здания, шириной раскрытия от 5 до 50мм. В осях Н – Ц, по ряду 1, 3, 4, и в осях Ц-Ш по ряду 3, 4.

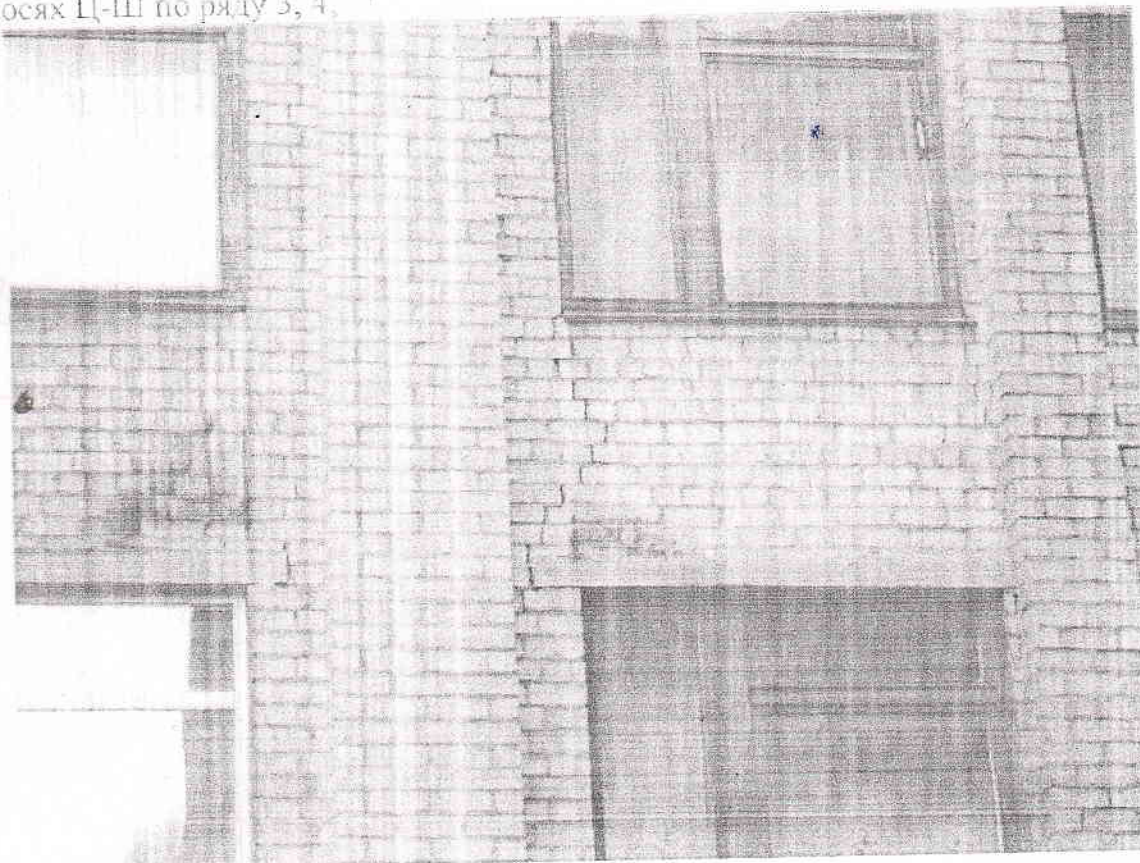


Фото 3 Д1 Вертикальные трещины в наружных и внутренних кирпичных стенах, на всю высоту здания, шириной раскрытия от 5 до 50мм. В осях Н – Ц, по ряду 1, 3, 4, и в осях Ц-Ш по ряду 3, 4;

Сотрудник КОПИЯ ВІРНА

Изм. № подл.	Подп. и дата	Изм. № док.	Взам. инв. №	Подп. и дата

Лит.	Изм.	№ докум.	Подп.	Дата

34704812-08-05-185.16.ТО



Д9 Просадочные трещины в полах на отдельных участках;



9 Просадочные трещины в полах на отдельных участках;

окум.	Подп.	Дата

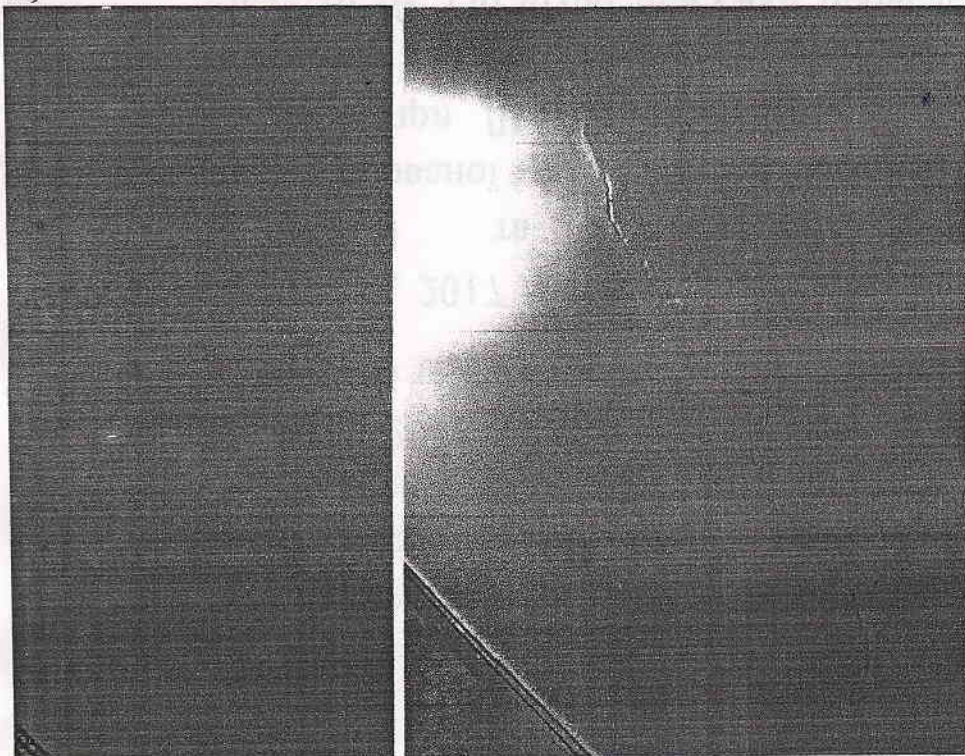
34704812-08-05-185.16.ТО

Лист

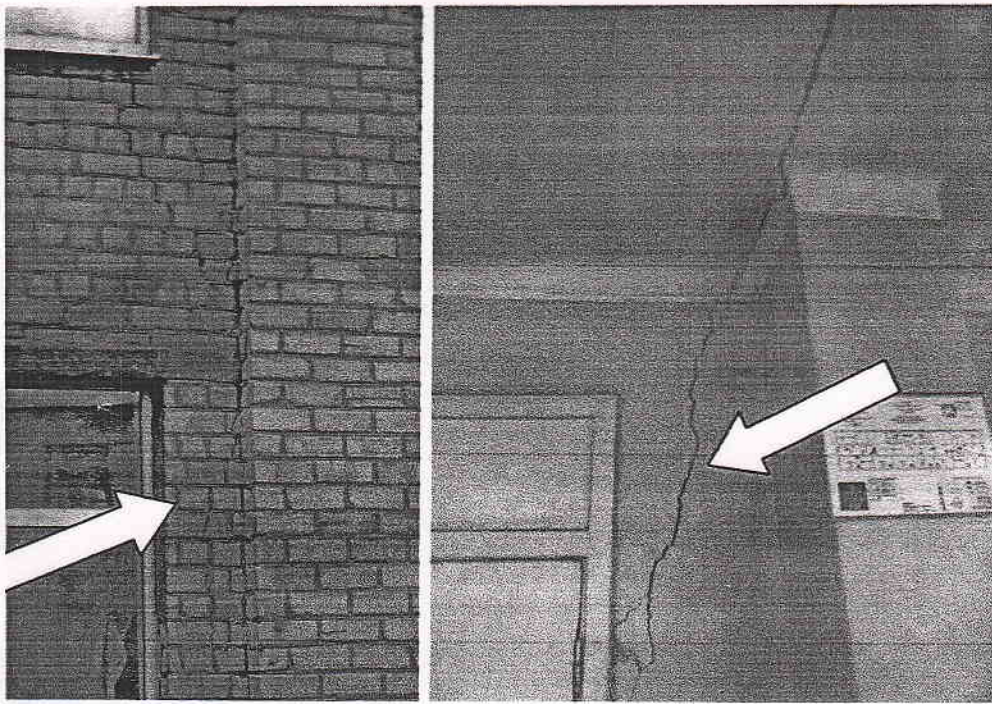
40



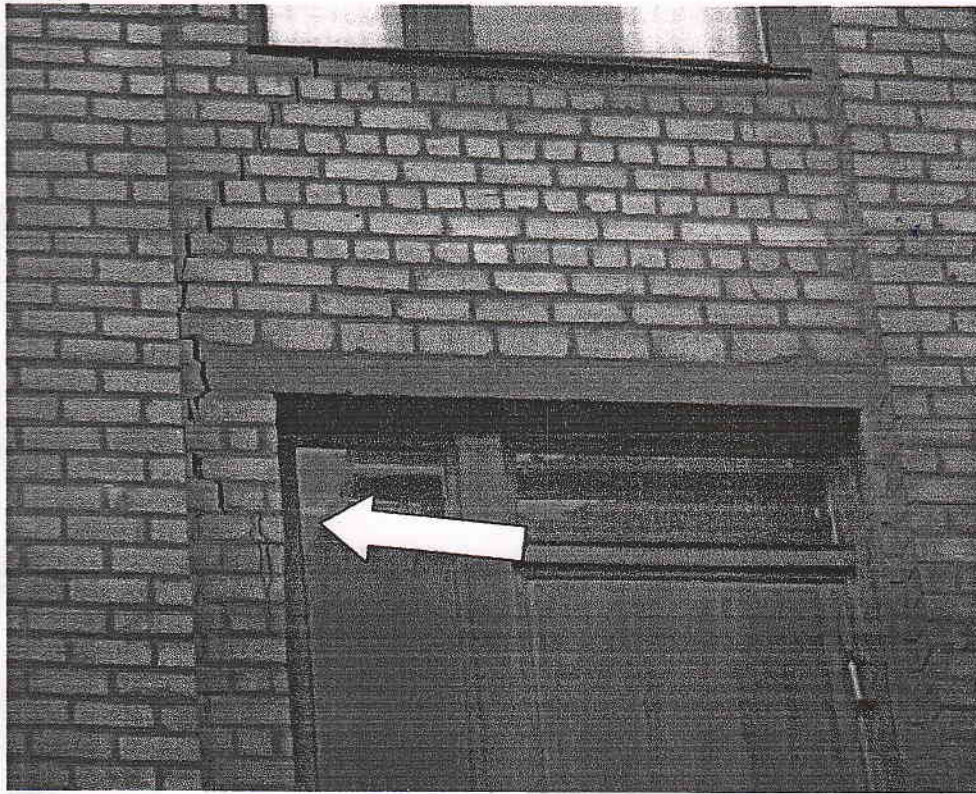
Д2 Срезающие трещины в опорной части стен под оконными и дверными проемами;



Д3 Диагональные трещины в стенах, шириной раскрытия до 5мм, длиной отдельных участках;

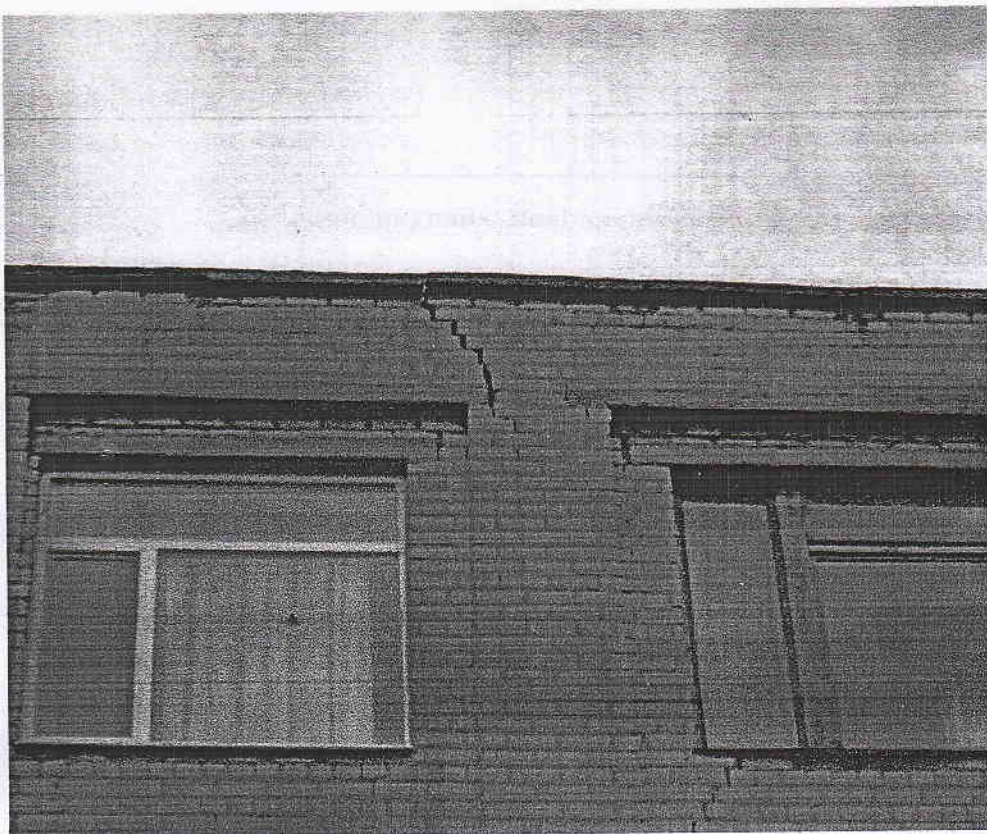


Д1 Д2 Срезающие трещины в опорной части стен под оконными и дверными
ами;



Д2 Срезающие трещины в опорной части стен под оконными и дверными
ами;

			34704812-08-05-185.16.ТО	Лист
докум.	Подп.	Дата		31



Д1 Вертикальные трещины в наружных и внутренних кирпичных стенах, на всю высоту здания, шириной раскрытия от 5 до 50 мм. В осях Н – Ц, по ряду 1, 3, 4, и в осях по ряду 3, 4;



Д1 Вертикальные трещины в наружных и внутренних кирпичных стенах, на всю высоту здания, шириной раскрытия от 5 до 50 мм. В осях Н – Ц, по ряду 1, 3, 4, и в осях по ряду 3, 4;

34704812-08-05-185.16.ТО

Лист

29

докум. Подп. Дата