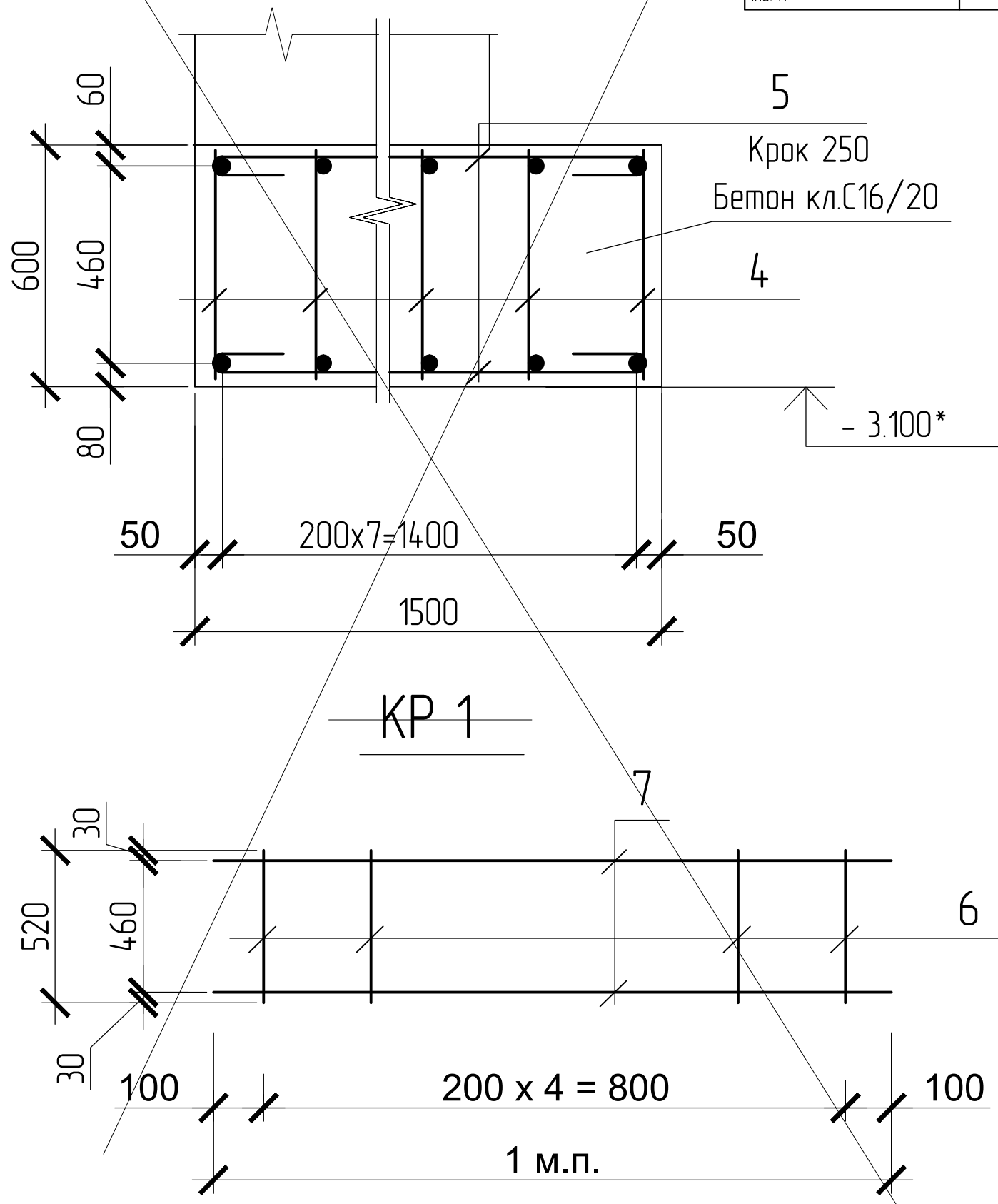


2/11

(влаштування підсилення ПФт-1)



Прив'язаний	461 /п / 17 - АБ		
Перевірів	Ткачов		12.17
Виконав	Францева		
Інв. №			

Специфікація елементів (на одне підсилення).

Марка поз.	Позначення	Найменування	Кіл.	Маса од., кг	Примітки
<u>Підсилення постановкою тяжів ПТя-1</u>					
1		Тяж ф36 А240 с ДСТУ 3760-2006, $\Sigma L=16.8$ м.п.	—		m=134.23 кг
2	арк. АБ-18	Упорна пластина - 30 x270 ГОСТ 103-76*; L=270	4	17.2	68.8
M-1	арк. АБ-18	Муфта натяжна $\varnothing 55$ ГОСТ 2879-88 ; L=350	2	7.2	14.4
	ГОСТ 15526-70*	Гайка М36	8	0.377	3.02
	ГОСТ 11371-78*	Шайба М36	4	0.11	0.44
<u>Підсилення постановкою тяжів ПТя-2</u>					
1		Тяж ф36 А240 с ДСТУ 3760-2006, $\Sigma L=17.8$ м.п.	—		m=140.62 кг
3		Анкер ф25 А400С ДСТУ 3760-2006, L= 850	6	3.264	19.6
БРМ-1	арк. АБ-18	Балка розподільча металева БРМ-1	2	373.0	746.0
M-1	арк. АБ-18	Муфтанатяжна М-1	2	7.2	14.4
	ГОСТ 15526-70*	Гайка М36	8	0.377	3.02
	ГОСТ 11371-78*	Шайба М36	4	0.11	0.44
	ГОСТ 15526-70*	Гайка М24	12	0.107	1.29
	ГОСТ 11371-78*	Шайба М24	6	0.0323	0.2
<u>Підсилення стрічкового фундаменту ПФт-1</u>					
					на 1 м.п.
4		Каркас КР1	8	3.02	m=24.16 кг
5		$\varnothing 10$ А240С ДСТУ 3760-2006, L=1600	8	0.99	7.8
		Стіквальні стержні ф4 А400 ДСТУ 3760-2006, L= 230	16	0.28	4.48
		Бетон С16/20, м.куб.		0.9	
		Каркас КР1		3.02	
6		$\varnothing 14$ А400 ДСТУ 3760-2006, L= 1000	2	1.21	m=2.42 кг
7		$\varnothing 10$ А240С ДСТУ 3760-2006, L= 520	5	0.32	m=1.6 кг

22/16-АБ

Реставрація пам'ятки архітектури національного значення "Башта та мури" (охоронний номер 55/3) по вул. Мури, 1 (колишня П.Осипенко) в м. Вінниці. Протиаварійні та невідкладні консерваційні роботи

Змін.	Кільк.	Аркуш	№ док.	Підпис	Дата	Стадія	Аркуш	Аркушів
						РП	13	
Перевірів		Вишневецька			08.16	Вузол 2 (влаштування підсилення ПФт-1). Каркас КР1. Специфікація підсилень ПТя-1, ПТя-2 та ПФт-1.		
Виконав		Юревич						
Н.контр.		Францева						

- Данний аркуш див. разом з арк. АБ-10.
- Вказівки по виконанню робіт див. арк. 18
- З'єднання стержнів каркасу КР-1 між собою виконати зварюванням, в усіх місцях перетину, з'єднаннями типу КЗ-Рр по ГОСТ 14098-91. А з'єднання каркасів зі стержнями поз5 виконати відпаленим в'язальним дротом 0.8...1.2 мм.

Зам. інв. №
Підпис і дата
Інв. № аркуз.