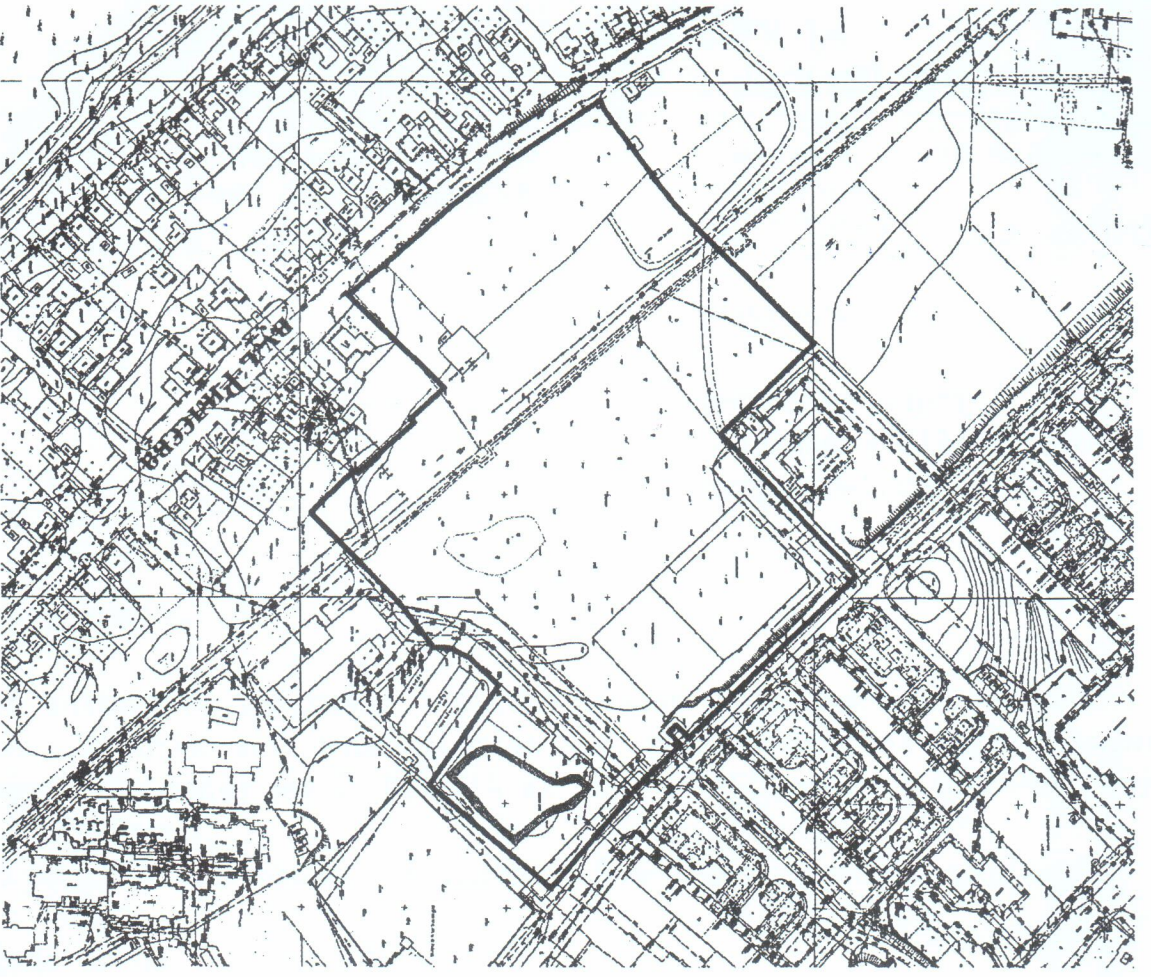


План земельної ділянки



М 1:2500

Загальнодержавний кадастровий номер : 1210100000:04:186:0273  
 Площа землекористування : 5,3846 га

□ - земельна ділянка, яка передається в постійне користування

Землекористувач: Комунітальне підприємство "Агентство регіонального розвитку "Реґіон-Лібер" Дніпропетровської обласної ради

Строк користування: постійне

Місце розташування: ж/м Леобережний-3 в районі просп. Мир - вул. Усенка - вул. Рилісева

Адміністративний район: Індустріальний

Управління Дніпропетровської області Комунальне підприємство "Агентство регіонального розвитку "Реґіон-Лібер" Дніпропетровської обласної ради		Копія	
Зм.	к.уч.	дата	стадія
№	№	№	№
Перевіряє: <u>Д.М.Р. / [Підпис]</u>		Земельна ділянка для будівництва доступного житла (перша черга)	
Слова: <u>Новобережний-3</u>		План земельної ділянки до рішення міської ради від №	
Проект землеустрою щодо виведення земельної ділянки (кадастровий номер 1210100000:04:186:0273)		КП "Центр містобудування, архітектури, землеустрою та кадастру" 2011	