



**РІВНЕНСЬКА МІСЬКА РАДА  
ВИКОНАВЧИЙ КОМІТЕТ  
УПРАВЛІННЯ МІСТОБУДУВАННЯ ТА АРХІТЕКТУРИ**

вул. Лермонтова, 6, м. Рівне, 33028, тел./факс (0362) 62-04-11, e-mail:umiarx@gmail.com

www.arhrv.gov.ua

29.03.2018 № 01-13/43  
на № 13-218

Гр. Онищук О.В.  
вул. Басівкутська, 2  
м. Рівне, 33025  
foi+request-30758de1a9792  
@dostup.prawda.com.ua

Шановна Оксано Вікторівно!

Управління містобудування та архітектури виконавчого комітету Рівненської міської ради (далі – Управління) висловлює Вам свою повагу та на інформаційний запит від 26.03.2018 надаємо копії наявних запрошених документів, а саме:

1. Копію поданої пропозицію щодо внесення змін до генерального плану міста Рівного у 2016 році начальником відділу містобудівного кадастру Управління Самчуком В.Г.
2. Копію схеми погодження головним архітектором міста Рівного – Пасічника Миколи Петровича від 13.06.2016 будівництва виїзду з вул. Красильникова до вул. Басівкутської. У зв'язку зі складними інженерними умовами будівництва вищезазначеного виїзду, що підтверджується схемою планувальних обмежень території м. Рівного яка є у вільному доступі на сайті Управління (<http://arhrv.gov.ua>), було внесено пропозицію, щодо перенесення даного виїзду.
3. Викопіювання з генерального плану, який діяв у період 06.10.1999 в Управлінні відсутнє. Виїзд з вул. Боженова на вул. Басівкутську передбачений скорегованим генеральним планом міста Рівного затвердженого рішенням Рівненської міської ради від 11.04.2008р. №1411.
4. В Управлінні відсутні матеріали щодо запроектованого виїзду з вул. Красильникова до вул. Басівкутської виконані на топогеодезичній основі М 1:2000.

З повагою  
заступник начальника управління

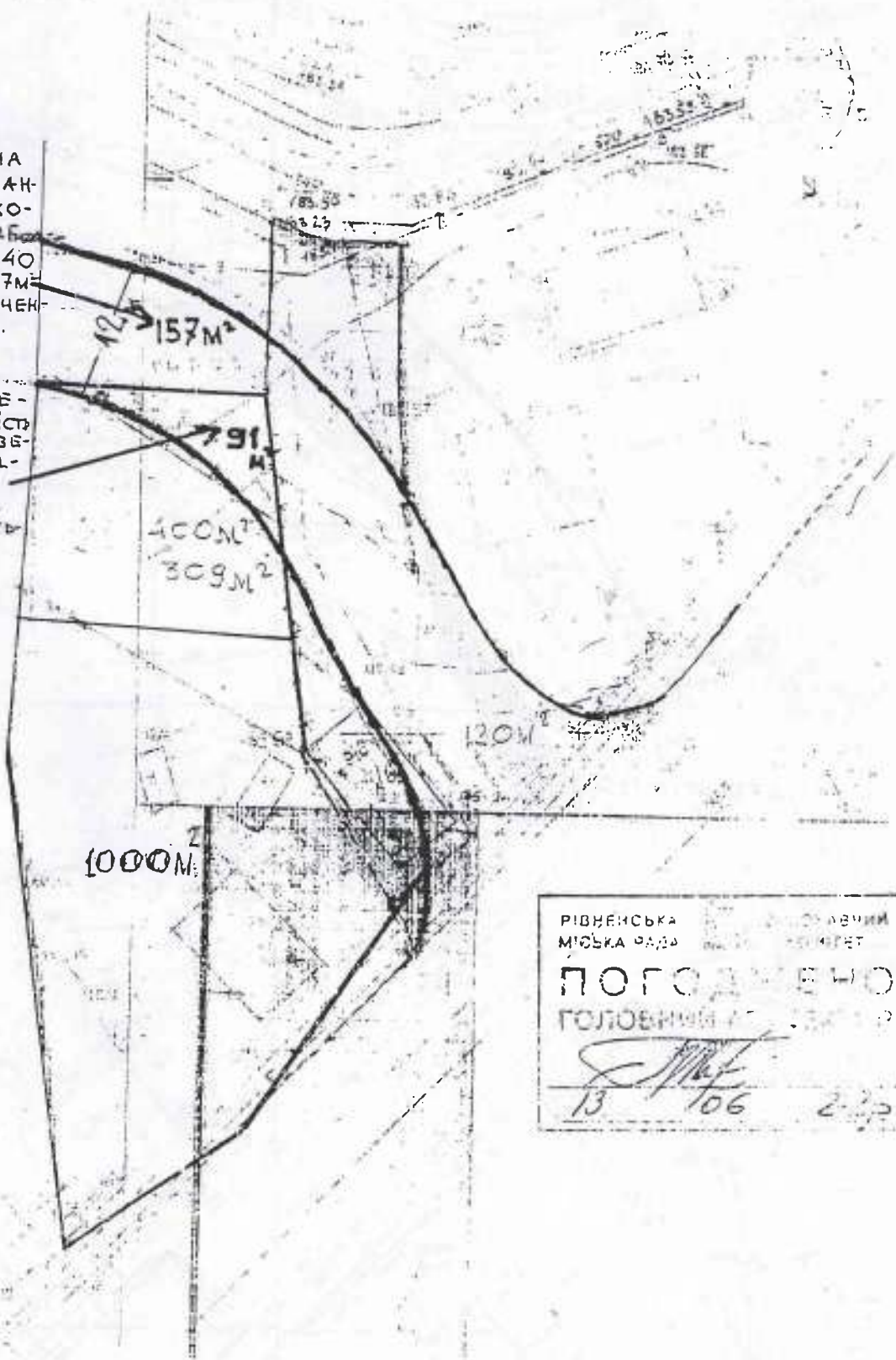
Андрій Юрков  
Артур Денисюк  
(0362) 62 04 11

В. Мельник

з погодження яке наслідиться  
в архіві міської архітектури.

ЗЕМЕЛЬНА ДІЛЯНКА, НАДАНА  
З ТИМЧАСОВЕ КОРИСТУВАН-  
НЯ НА 5 РОКІВ ДЛЯ ВИКО-  
РИСТАННЯ ПІД ГОРОД ЗА  
БОВСЬКІЙ Г.Н. РІШ. М.Р. №240  
ВІД 13.11.97р. ПЛОЩЕЮ 157М<sup>2</sup>  
ПРОПОНУЄТЬСЯ ДО ВИЛУЧЕН-  
НЯ ДЛЯ ПОТРЕБ МІСТА.

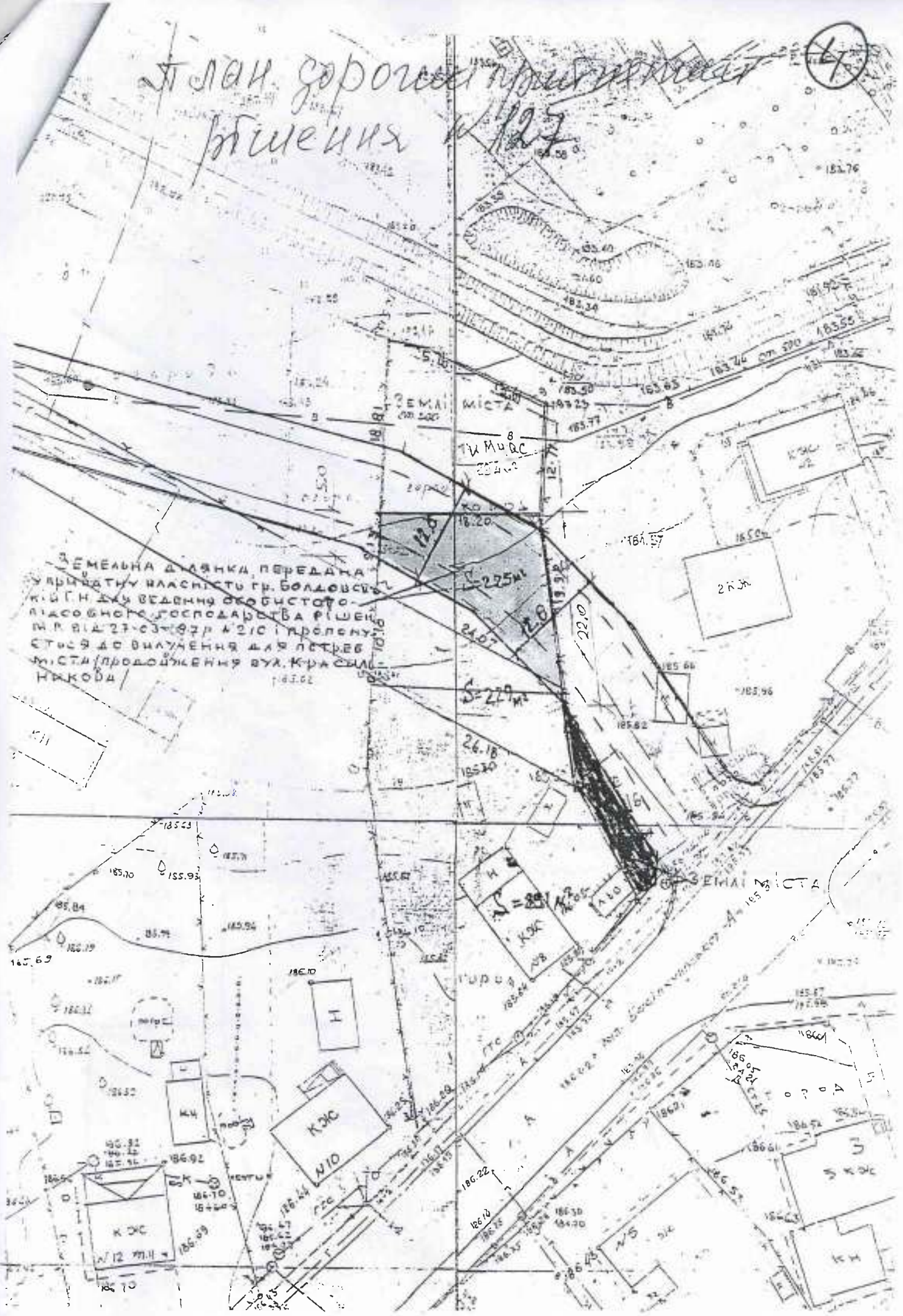
ЗЕМЕЛЬНА ДІЛЯНКА, ПЕРЕ-  
ДАННА У ПРИВАТНУ ВЛАСНІСТЬ  
Г.Р. БОЛДОВСЬКІЙ Г.Н. ДЛЯ ВЕ-  
ДЕННЯ ОСОБИСТОГО ПІД-  
СОБНОГО ГОСПОДАРСТВА  
РІШ. М.Р. №210 ВІД 27.03.97р.  
ПЛОЩЕЮ 94М<sup>2</sup> ПРОПОНУЄТЬСЯ  
ДО ВИЛУЧЕННЯ ДЛЯ  
ПОТРЕБ МІСТА.



РІВНЕНСЬКА  
МІСЬКА РАДА  
ПОГОДВЕНО  
ГОЛОВНИЙ  
13 106 2.2.9

План дорожніх проєктів  
Рішення № 27

4



ЗЕМЛЯНА ДІЛЯНКА ПЕРЕДАНА  
У ВРИДНУ ВЛАСНІСТЬ ГР. БОЛДОВСЬКО  
К.І.Г.Н. ДЛ. ВЕДІННЯ ОСОБИСТОГО  
ЛІДСОБНОГО ГОСПОДАРСТВА РІШЕННЯ  
М.Р. ВІД 27-03-97р. № 210 І ПРОБЛЕНУ  
СТУСЯ ДО ВИЛУЧЕННЯ ДЛ. ЛІСЬВ.  
МІСТА (ПРОДОВЖЕННЯ ВУЛ. КРАСНА)  
НАКОДА

8  
У М.П.О.  
2004

S=275m²

S=279m²

2 К.Ж.

ЗЕМЛЯ МІСТА

ККЖ  
N10

ККЖ  
N12

К.Ж.

N5

