



УКРАЇНА

## ДНІПРОПЕТРОВСЬКА ОБЛАСНА РАДА

ШОСТЕ СКЛИКАННЯ  
ОДИНАДЦЯТА СЕСІЯ

---

### Р І Ш Е Н Н Я

#### Про створення об'єктів природно-заповідного фонду місцевого значення

Відповідно до статті 43 Закону України „Про місцеве самоврядування в Україні”, статті 53 Закону України „Про природно-заповідний фонд України”, урахувавши подання облдержадміністрації, Державного управління охорони навколишнього природного середовища в Дніпропетровській області, висновки постійної комісії обласної ради з питань екології та енергозбереження, обласна рада **в и р і ш и л а**:

1. Створити на території Юр'ївського району ландшафтні заказники місцевого значення:

- „Голубівський” (загальною площею 120,66 га);
- „Варламівський” (загальною площею 801,34 га);
- „Урочище Приорільське” (загальною площею 945,46 га);
- „Івано-Межиріцький” (загальною площею 66,9 га).

2. Створити на території Новомосковського району ландшафтні заказники місцевого значення:

- „Витоки річки Губинихи” (загальною площею 117,0 га);
- „Мар'янівсько-Кулебівський” (загальною площею 1456,0 га).

3. Створити на території Новомосковського району регіональний ландшафтний парк місцевого значення „Самарські плавні” площею 2800,7 га з подальшим розширенням за рахунок території Дніпропетровського району до загальної площі 6174 га.



4. Координацію роботи та контроль за виконанням цього рішення покласти на постійну комісію обласної ради з питань екології та енергозбереження.

Голова обласної ради



Є. УДОД



Згідно з оригіналом:

Начальник управління  
з загальних питань

О.М.ШЕВЧУК

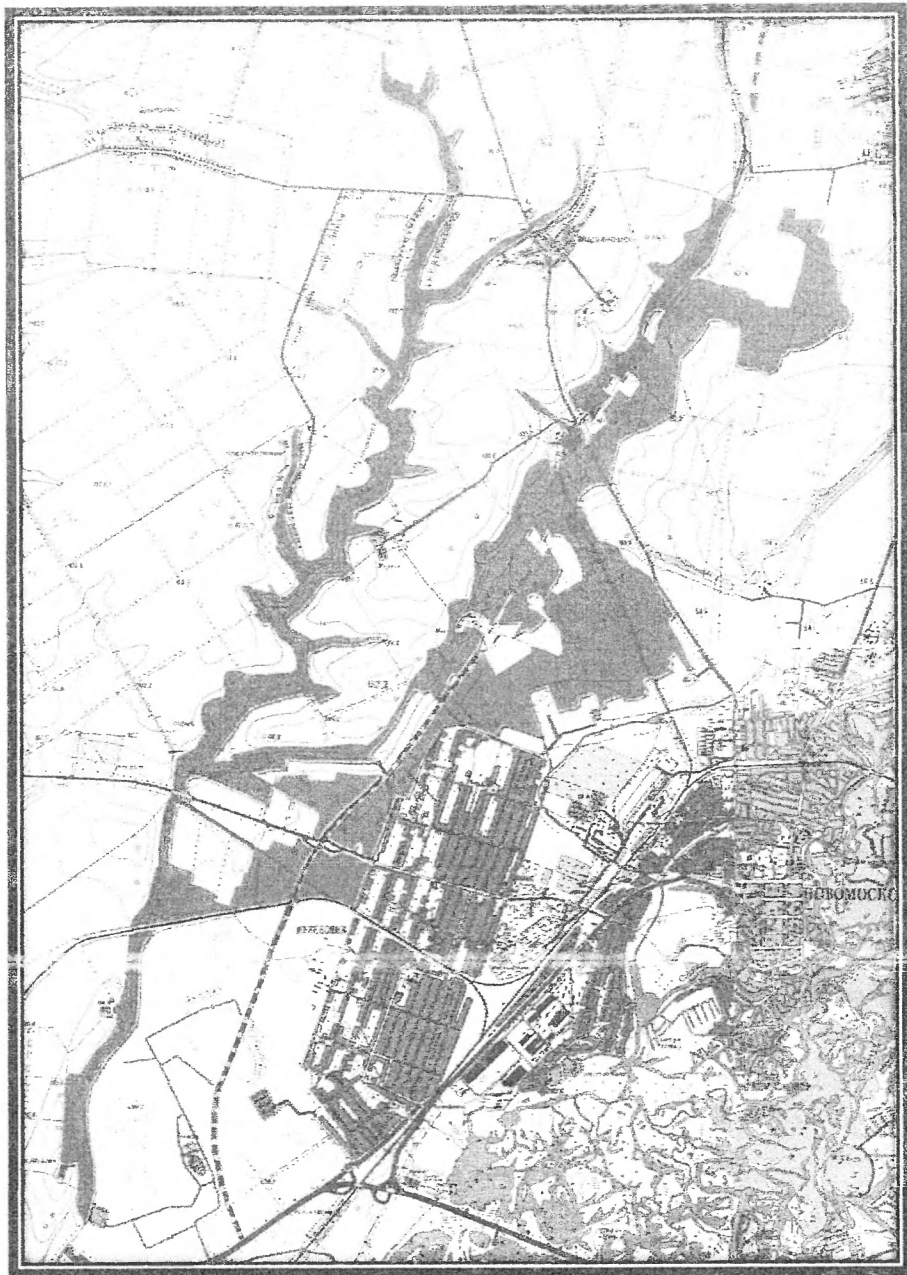


Рис. 1.1.1 Карта-схема ландшафтного заказника  
“Мар’янівсько-Кулебівський”

*(територія Мар’янівської, Миколаївської та Вільнянської сілрад  
Новомосковського району; Підгороднянської міськради Дніпропетровського  
району Дніпропетровської області)*

Географічні координати крайніх точок території (градуси, хвилини, секунди):

- 48°44'43.57"С 35°10'53.24"В – МК1 (північна точка – широта, довгота);
- 48°35'33.85"С 35° 7'19.49"В – МК11 (південна точка – широта, довгота);
- 48°35'33.85"С 35° 7'19.49"В – МК11 (південна точка – широта, довгота);
- 48°42'29.79"С 35°16'18.14"В – МК5 (східна точка – широта, довгота).