



Львівська міська рада  
Департамент містобудування

Україна, 79006, м. Львів, пл. Ринок, 1, тел.: 8(032) 297-59-16 факс: 8(032) 274 31 63

18.05.2017 № 24-192

На № \_\_\_\_\_ від \_\_\_\_\_

п. Є. Морозу

foi+request-20950-10ba8afb@dostup.pravda.com.ua

У відповідь на Ваш запит, зареєстрований у Львівській міській раді від 05.05.2017 № 3-М-35062-001, який надійшов до департаменту містобудування 12.05.2017, інформуємо.

Рішення виконкому від 11.11.2016 року №1028 «Про затвердження Положення про департамент містобудування Львівської міської ради та його структури», а саме додаток 2 цього рішення містить таблицю - структуру нашого департаменту. Його Ви можете знайти за інтернет - адресою <http://www8.city-adm.lviv.ua>, перейшовши у меню сторінки на вкладку «Документи ЛМР».

Надаємо вам копії додатків, у яких зображена структура управлінь, підпорядкованих департаменту.

З чисельністю працівників департаменту та детальною структурою управлінь, підпорядкованих департаменту, пропонуємо ознайомитися за інтернет – адресою <http://www8.city-adm.lviv.ua>, перейшовши у меню сторінки на вкладку «Познайомся з посадовцем», де Ви зможете бачити як перелік, так і кількість посадових осіб департаменту містобудування та підпорядкованих йому управлінь.

Чисельність посадових осіб департаменту містобудування визначена у розпорядженні Львівського міського голови від 10.04.2017 № 134 «Про чисельність апарату виконавчого комітету та виконавчих органів Львівської міської ради» складає 107 штатних одиниць.

Вся інформація щодо заробітної плати посадових осіб департаменту офіційно оприлюднена в Єдиному Державному реєстрі декларацій <https://public.nazk.gov.ua/>.

Встановлення посадових окладів, надбавок та інших виплат проводиться відповідно до Постанови КМУ від 09.03.2006 № 268.

У разі незгоди з нашою відповіддю, Ви можете оскаржити її у порядку, визначеному законодавством України.

Інформацію щодо вирішення будь-яких інших питань, Ви можете отримати у Центрі надання адміністративних послуг у приміщенні Львівської міської ради за адресою: пл. Ринок, 1 та зателефонувавши на „Гарячу лінію міста” за номером телефону 1580.

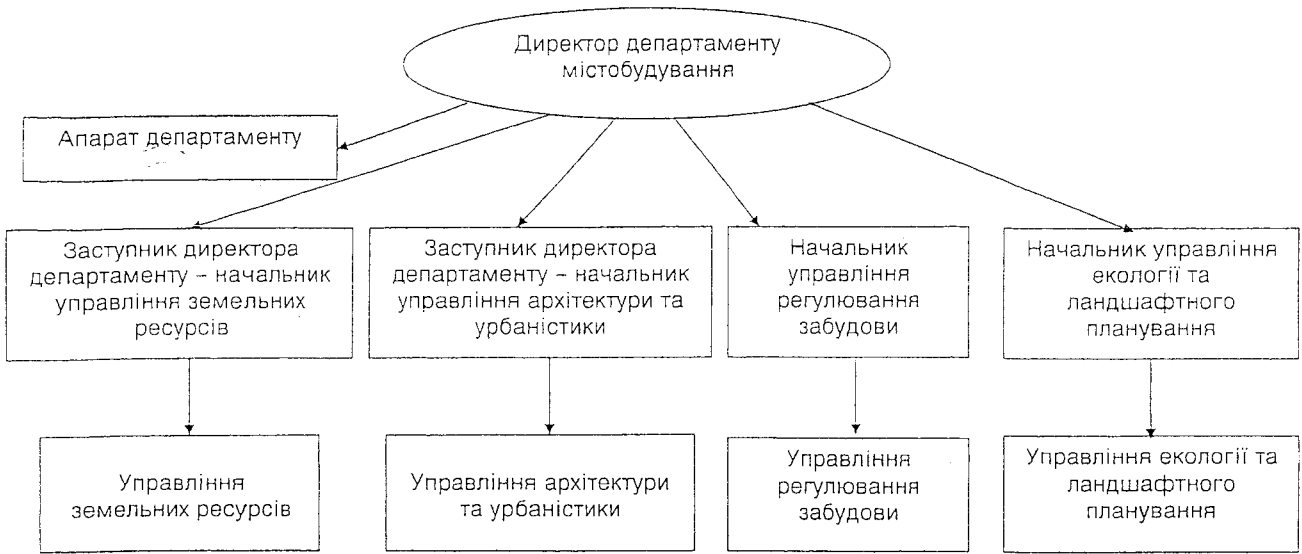
Додаток: копії на 5 аркушах.

З повагою  
в.о. директора департаменту

Н. Войчук  
2975-723

Е. Колос

Затверджено  
рішенням виконкому  
від 14.11.2016 № 1028



Керуючий справами виконкому

М. Литвинюк

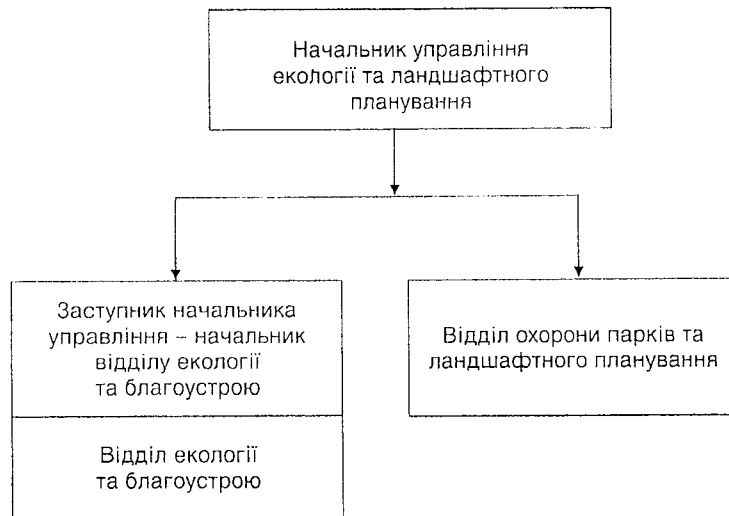
Віза:

В. о. директора департаменту містобудування

С. Коровайник

Затверджено  
рішенням виконкому  
від 11.11.2016 № 1029

СТРУКТУРА  
управління екології та ландшафтного планування департаменту містобудування Львівської міської ради



Керуючий справами виконкому  
Віза:  
Начальник управління екології  
та благоустрою

М. Литвинюк

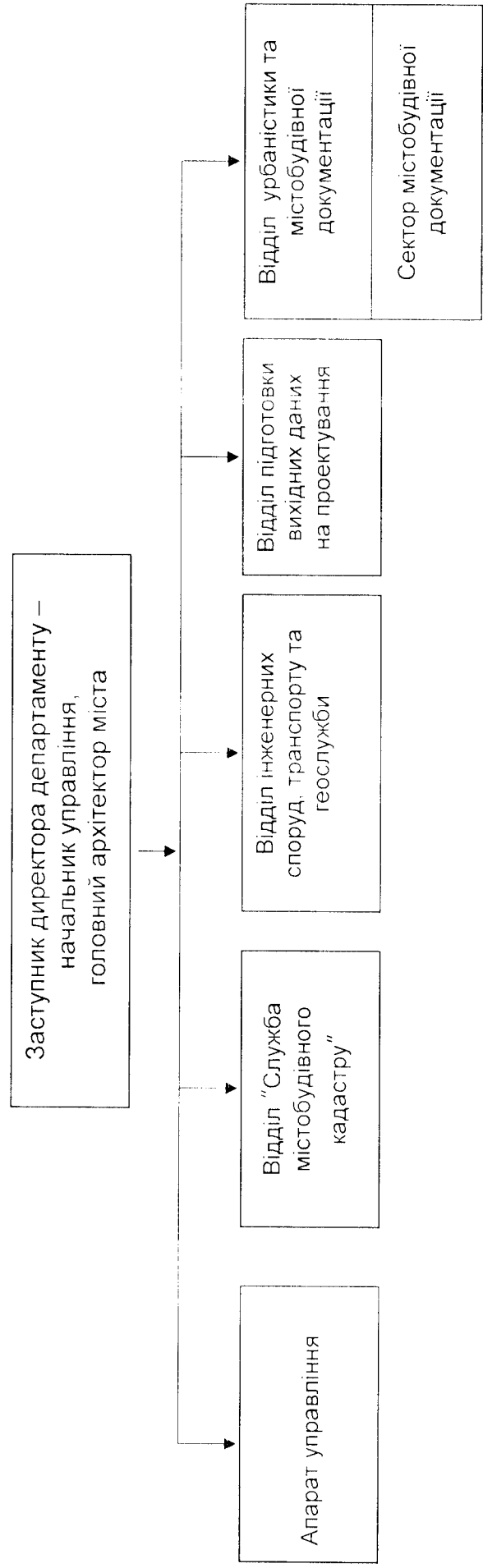
А. Галушка

*Handwritten notes and signatures at the bottom of the page.*

Додаток 2

Затверджено  
рішенням виконкому  
від 18.11.2016 № 1071

СТРУКТУРА  
управління архітектури та урбаністики департаменту містобудування Львівської міської ради



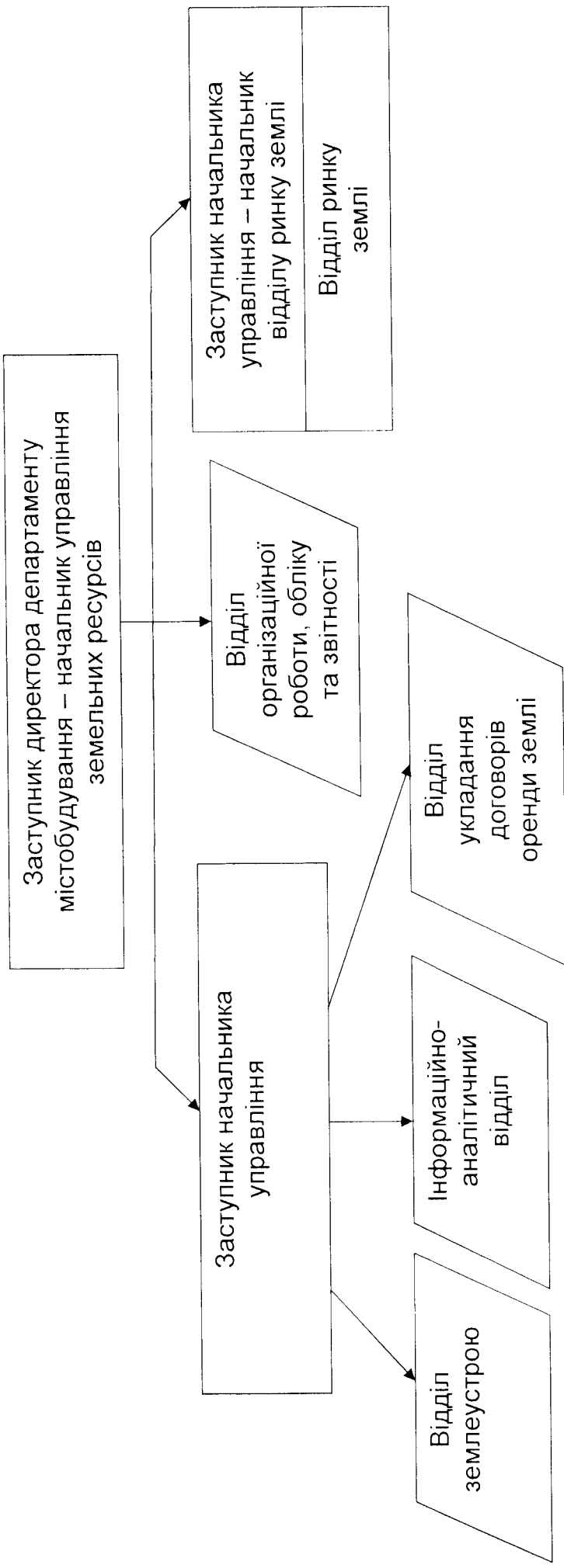
Керуючий справами виконкому

М. Литвинюк

Віза:

Затверджено  
рішенням виконкому  
від 28.11.2016 № 1101

СТРУКТУРА  
управління земельних ресурсів департаменту містобудування Львівської міської ради



Керуючий справами виконкому  
М. Литвинюк

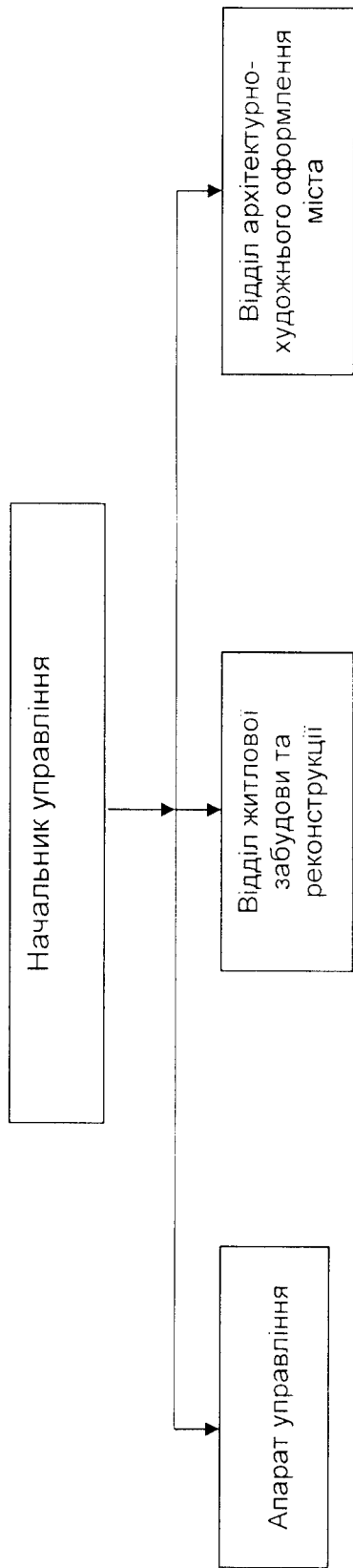
Віза:  
*[Handwritten signature]*  
Начальник управління природних ресурсів та регулювання земельних відносин  
С. Коровайник

Додаток 2

Затверджено  
рішенням виконкому  
від 18.11.2016 № 1072

### СТРУКТУРА

управління регулювання забудови департаменту містобудування Львівської міської ради



Керуючий справами виконкому

М. Литвинюк

Візи:

Начальник управління архітектури

Ю. Чаплінський

*Handwritten signatures and initials:*  
[Signature] 17.11.16  
[Signature] 18.11.16