

,

2014
(1, 6, 7, 10, 11, 51).

© , 2015

$\quad , \quad :$
 $(-)- \quad ;$
 $(1-)- \quad ;$
 $(0; 0,0)- \quad , \quad , \quad ,$
 $\quad ;$
 $(-)-$
 $\quad .$

1.	-	7
2.	,	8
3.	,	9
4.	,	10
5.	(0-17)	(
),	11
6.	-	,	
		12
7.	-	,	
2014		12
8.	-	,	2014 í í í í
9.	-	,	
		14
10.	-	,	
2014		15
11.	ø	,	2014
12.	-	,	
		17
13.	-	,	
	,	,	
		18
14.			
15.			
	2014	20
16.		2014
17.		2014
18.	ø	2014
19.	-	2014
20.	-	,	
		25
21.	-	,	
		2014
22.	-	,	
()			
		27
23.	-	,	
		2014/15
24.	-	,	
		2014
25.	-	,	2014
		30
26.	(-)	2014/15
27.		,	-
	2014	32
28.	-	,	
	-	2014/15	
		,	
		33

29.	- V	-	,	2014/15	,	34
30.		-				35
31.				-	-		
32.			,			2014 36
33.		-				37
34.		2014/15				38
35.						39
36.	2014			ø		39
37.	-					2014	. 40
38.	-	2014				40
39.	-					ø	
40.		2014				41
41.		-		,	,	2014 41
42.		2014		-		42
43.			,		()	2014
44.			-			 43
45.				,			
46.				2014		43
47.					2014	44
48.					ø	2014 45
49.			-			2014	
50.						45
51.			-		2014	46
52.							
53.		ø	2014			47
54.		-				2014 47
55.							
56.		2014				48
57.			,		-	49
58.						50
59.			,			51
60.		-		,		52
61.						52
62.			,			53
63.				,		53

57.		0-17	54
58.		0-17	55
59.	-	18	í í í í í í	56
60.	-	,	í í	57
61.	-		58
62.			í í	59
63.	-	,	,	60
64.		- V	2014/15	61
65.		,	,	62
66.	ø	,	-	63
67.	2014		ø	64
68.			ø	65
69.	-	18		66
70.	2013/14	,	-	67
71.	-	,	-	68
72.	ø,		2014	69
73.				70
74.		2014		72
75.	2014			73
76.	-		01.01.2015	74
77.		01.01.2015		77

1.

-

	2005	2010	2011	2012	2013	2014 ^{1,2}
%						
:	18,9	21,1	20,7	20,6	20,9	19,1
	2,1	2,7	2,8	3,0	3,1	2,9
	7,9	8,7	8,5	8,6	8,7	8,1
-	1,2	1,4	1,3	1,2	1,3	1,1
	5,6	6,6	6,4	6,0	5,9	5,4
	2,4	3,1	2,6	2,8	2,7	2,6
:						
	1,4	1,6	1,6	1,6	1,7	1,6
	0,4	0,3	0,3	0,3	0,2	0,2
	0,6	1,1	0,7	0,8	0,8	0,8
,	10,9	11,8	11,7	11,9	12,2	10,9
	28,2	27,7	25,3	25,4	28,7	26,4
%						
:	6,1	7,1	6,4	7,0	6,9	6,4
	0,7	0,9	0,9	1,0	1,0	1,0
	2,5	2,9	2,6	2,9	2,9	2,7
-	0,4	0,5	0,4	0,4	0,4	0,4
	1,8	2,2	2,0	2,0	2,0	1,8
	0,8	1,0	0,8	0,9	0,9	0,9
:						
	0,5	0,5	0,5	0,5	0,6	0,5
	0,1	0,1	0,1	0,1	0,1	0,1
	0,2	0,4	0,2	0,3	0,3	0,3
,	3,5	4,0	3,6	4,0	4,0	3,6
	9,1	9,3	7,8	8,6	9,5	8,8

¹

²

2014

2. 1 ,

	(l ;)					
	2006	2011	2012	2013	2014	2015
	8801969	8003281	7971638	7990391	8009866	7614704
	362016	336211	339504	344263	349867	í
	336722	301350	298618	296868	294436	293182
	242858	234075	234021	234885	236177	237761
	612568	556361	555405	557704	561019	567464
	752854	665199	662497	662245	662722	656887
	275133	248565	246034	244869	243426	242952
	301141	284735	284689	286628	287889	289935
	327434	290535	288511	289247	289866	292047
-	312168	285699	282833	281635	280428	280114
	331977	303965	305495	308176	311482	316731
	203279	175905	173593	172253	170954	170564
	392856	338554	335286	334415	334034	324922
	539179	490049	484771	483490	482282	483170
	235408	210250	208852	208308	207912	208604
	462795	435027	436672	441571	445956	450622
	276177	241392	238410	236721	235214	235036
	281136	271537	271539	273360	274787	276402
	213394	182657	179892	178372	176518	175213
	235288	211210	208356	206749	204523	203034
	459268	415618	413718	416442	418984	422956
	224264	199338	197721	197174	196510	197138
	273872	245447	242030	240812	239423	238880
	248250	214319	211233	209196	206882	205422
	200295	185495	184900	184729	184738	185310
	199373	172396	170090	168334	166889	165622
.	440295	447252	455735	468801	481832	494736
.	61969	60140	61233	63144	65116	í

1

0-17

3.

,

							%					
	2000	2005	2010	2012	2013	2014	2000	2005	2010	2013	2013	2014
	66,5	91,1	108,8	111,6	111,2	98,3	17,3	21,4	21,9	21,4	22,1	21,1
	3,9	5,4	6,3	6,5	6,4	í	25,7	29,8	27,3	26,4	26,7	í
	2,5	3,0	3,5	3,5	3,5	3,5	16,6	19,7	19,8	19,1	20,2	19,9
	0,9	1,2	1,6	1,5	1,6	1,6	7,5	9,3	10,6	10,0	10,9	10,9
	5,9	8,2	9,8	10,1	10,0	9,7	22,9	27,1	27,6	27,2	27,8	26,6
	6,4	9,5	11,2	11,2	11,0	9,6	21,3	26,6	27,2	26,2	26,8	27,0
	2,0	2,9	3,5	3,6	3,6	3,5	15,9	22,5	23,7	23,1	24,1	23,3
	2,0	2,2	3,6	4,0	4,0	4,0	13,8	14,3	19,7	21,1	21,9	21,8
	3,1	4,7	5,3	5,6	5,4	5,3	22,3	29,4	29,3	29,7	30,0	28,4
-	1,4	1,7	1,9	1,9	2,0	2,0	9,6	11,1	11,4	11,2	11,9	11,7
	2,2	3,5	3,9	4,1	4,1	4,2	16,3	21,1	19,6	19,7	19,8	20,2
	2,1	2,8	3,5	3,6	3,6	3,4	23,1	31,4	33,4	32,4	33,7	32,4
	3,3	4,4	5,6	5,5	5,5	3,0	20,5	24,8	26,8	25,3	26,6	26,2
	1,7	2,2	2,2	2,3	2,4	2,4	7,0	8,6	7,6	7,7	8,1	8,1
	2,4	3,3	3,9	4,1	4,1	3,9	23,4	29,9	30,7	30,5	31,4	30,2
	4,3	6,2	7,6	7,8	7,9	7,6	21,5	25,9	26,5	25,8	27,0	25,7
	2,0	2,8	3,7	3,6	3,6	3,6	17,2	23,5	25,9	24,3	25,4	24,6
	1,0	1,3	1,6	1,7	1,7	1,6	7,2	9,1	9,3	9,0	9,6	9,3
	1,6	2,1	2,7	2,8	2,7	2,6	17,2	23,8	25,8	25,4	25,8	25,0
	0,6	0,8	0,8	1,0	1,0	1,0	5,7	7,0	7,2	7,9	8,4	8,2
	4,5	6,0	6,8	6,9	7,0	7,0	22,6	26,9	26,1	25,4	26,4	25,1
	2,5	3,2	3,9	4,1	4,0	3,8	24,5	31,1	31,7	32,1	32,5	31,1
	1,7	2,0	2,5	2,6	2,7	2,6	13,8	16,1	17,4	17,4	18,6	18,1
	1,9	2,7	3,3	3,3	3,1	3,1	17,8	25,6	26,3	25,9	25,7	25,2
	1,2	1,3	1,5	1,5	1,6	1,6	12,8	13,7	13,2	12,6	13,6	13,5
	1,4	2,0	2,5	2,5	2,4	2,3	15,9	23,0	24,6	24,6	24,1	23,6
.	3,4	4,8	5,2	5,3	5,4	5,4	17,9	18,3	16,3	15,7	16,3	15,4
.	0,6	0,9	0,9	1,0	0,9	í	22,3	23,6	20,9	20,9	19,8	í

4. ,

(.)

	2000	2005	2010 ¹	2012	2013	2014
--	------	------	-------------------	------	------	------

197,3 183,5 126,1 168,5 164,9 130,7

8,6 8,0 5,7 7,3 7,2 ð

6,0 6,4 4,6 6,2 6,1 5,5

3,2 3,1 2,0 2,9 3,0 2,7

16,0 15,8 10,7 14,6 14,0 12,8

23,2 19,4 13,7 17,9 17,1 7,6

5,5 5,1 3,3 4,6 4,4 4,1

2,5 2,9 2,1 2,9 2,9 2,6

8,9 8,0 5,5 7,1 7,1 6,5

- 4,3 4,4 2,9 4,2 4,1 4,0

7,3 7,1 5,2 7,1 7,2 6,8

5,0 4,5 2,8 3,8 3,9 3,2

12,3 10,6 6,7 9,1 8,5 3,9

8,1 7,0 5,0 6,7 6,8 6,3

5,8 5,4 3,5 5,2 4,5 4,4

9,2 9,3 6,8 8,8 8,8 8,0

7,1 6,7 4,5 5,8 5,6 5,1

3,4 3,5 2,3 3,1 3,1 3,0

5,3 5,0 3,1 4,1 3,9 3,5

2,8 3,7 2,4 3,3 3,2 2,9

13,8 11,6 8,2 10,4 10,7 9,1

5,3 4,8 3,1 4,2 4,1 3,7

5,2 5,5 3,7 5,0 5,0 4,6

6,4 5,7 3,6 4,8 4,5 4,3

3,5 3,4 2,4 3,2 3,3 3,0

4,7 4,1 2,6 3,8 3,6 3,2

. 11,6 10,5 8,2 10,6 10,5 9,9

. 2,3 2,0 1,5 1,8 1,8 ð

1

"

(
" 01.07.2010 2398-VI
).

,

5. (0-17)

(),

()

	2005	2009	2010	2012	2013	2014
	196	168	182	167	159	125
	9	7	í ¹	10	6	õ
	10	9	6	7	12	8
	í ¹	6	í ¹	6	í ¹	í ¹
	16	13	12	20	11	10
	13	16	21	19	13	4
	7	í ¹	10	6	12	7
	4	4	7	í ¹	4	í ¹
	11	9	6	6	í ¹	5
-	5	í ¹	4	5	í ¹	4
	9	7	11	7	11	5
	8	6	7	6	7	5
	12	15	12	10	6	5
	í ¹	í ¹	6	5	í ¹	í ¹
	8	5	í ¹	5	5	í ¹
	13	22	15	11	9	10
	11	5	7	í ¹	6	6
	5	í ¹	6	í ¹	í ¹	4
	8	5	6	í ¹	í ¹	í ¹
	í ¹	í ¹	5	6	í ¹	4
	8	í ¹	8	í ¹	4	5
	6	7	6	5	8	5
	4	í ¹	6	8	7	10
	7	8	5	7	6	5
	í ¹	í ¹	í ¹	í ¹	í ¹	6
	11	5	4	5	7	í ¹
.	ó	í ¹	í ¹	í ¹	4	í ¹
.	í ¹	ó	í ¹	í ¹	í ¹	í
1			"		"	

6.

-

,

,

1

()

	2000	2005	2010	2012	2013	2014
--	------	------	------	------	------	------

-

,

...²

97829

98119

92865

90772

83716

,

-

7692

5241

4865

4079

3732

3218³

-

,

2043

1419

2247

2016

1843

1591

,

()

3449

1666

1369

1225

1180

1075

-

,

2200

2110

1202

806

674

524

,

()

...²

46

47

32

35

28

¹

2000, 2005

-

, 2010, 2012-2014

-

.

²

2003

.

³

-

2014

.

7.

-

,

, 2014

¹

()

		1	1-2	3-5	6-10	11-17

,

-

3218

597

576

648

742

655

-

2666

570

533

583

594

386

%

82,8

95,5

92,5

90,0

80,1

58,9

-

,

1591

560

477

349

150

55

,

1075

10

56

234

444

331

-

552

27

43

65

148

269

%

17,2

4,5

7,5

10,0

19,9

41,1

-

,

524

27

42

59

141

255

,

28

6

1

6

7

14

ø

23

6

2

6

3

12

ø

3

6

6

6

6

3

¹

-

2014

.

8. - , 2014

()

- , 2014 85777

- 23218

, - 10495

- , 12556

ø : 1101

1858

9254

190

87

66

- , 2014 83716

- 22471

1

9. - ,
1

(;)

	2005	2010	2011	2012	2013	2014
	97829	98119	95956	92865	90772	83716
	5882	4601	4505	4409	4323	í
	2798	3091	2956	2916	2827	2735
	1787	1904	1910	1846	1778	1701
	10771	9883	9664	9323	9152	8971
	13715	10667	10374	9897	9817	9871
	3056	3860	3771	3584	3532	3387
	1597	2326	2397	2397	2366	2345
	4080	4558	4438	4248	4058	3957
-	1431	1668	1675	1603	1586	1579
	3632	3722	3660	3666	3664	3579
	2193	3535	3505	3375	3248	3197
	4869	5181	5008	4880	4652	4587
	2318	2821	2860	2801	2790	2690
	3499	4252	4079	3816	3691	3589
	7548	6857	6761	6432	6266	6031
	2931	2767	2632	2589	2516	2418
	1638	1811	1822	1844	1852	1901
	2680	2484	2416	2363	2258	2190
	925	1264	1263	1250	1228	1190
	5211	5044	4890	4756	4677	4470
	2835	3424	3308	3166	3070	3018
	2676	2425	2377	2352	2307	2151
	2402	2697	2612	2485	2398	2343
	1229	1294	1269	1246	1197	1148
	2204	2809	2687	2537	2438	2284
.	3230	2533	2477	2412	2409	2384
.	692	641	640	672	672	í

10.

- ,
1 ,

2014

()

		-	,	-	,
		,	()	,	()

3218 1591 1075 524 28

19	10	2	7	6
125	58	49	16	2
75	33	38	4	6
269	141	97	30	1
318	192	78	46	2
120	72	27	21	6
92	52	16	24	6
174	70	69	33	2
- 49	18	30	1	6
208	91	61	50	6
93	35	26	32	6
83	56	15	11	1
68	35	29	4	6
123	72	32	19	6
311	142	65	103	1
105	55	36	14	6
65	29	35	1	6
67	25	31	11	6
46	10	31	3	2
246	120	88	33	5
125	70	46	9	6
96	43	37	16	6
81	34	32	15	6
30	15	15	6	6
59	33	18	8	6
160	76	70	9	5
11	4	2	4	1

1

- 2014 .

11.

ø

2014

1

,

		1	1-2	3-5	6-10	11-17
	23	ó	2	6	3	12
	ó	ó	ó	ó	ó	ó
	ó	ó	ó	ó	ó	ó
	ó	ó	ó	ó	ó	ó
	3	ó	ó	ó	ó	3
	1	ó	ó	1	ó	ó
	ó	ó	ó	ó	ó	ó
	ó	ó	ó	ó	ó	ó
	3	ó	ó	3	ó	ó
	ó	ó	ó	ó	ó	ó
	3	ó	ó	1	ó	2
	ó	ó	ó	ó	ó	ó
	ó	ó	ó	ó	ó	ó
	1	ó	ó	ó	ó	1
	ó	ó	ó	ó	ó	ó
	2	ó	ó	1	ó	1
	ó	ó	ó	ó	ó	ó
	3	ó	1	ó	ó	2
	ó	ó	ó	ó	ó	ó
	ó	ó	ó	ó	ó	ó
	1	ó	ó	ó	ó	1
	1	ó	ó	ó	ó	1
	ó	ó	ó	ó	ó	ó
	2	ó	ó	ó	2	ó
	1	ó	1	ó	ó	ó
	1	ó	ó	ó	1	ó
	1	ó	ó	ó	ó	1
	ó	ó	ó	ó	ó	ó

1

.

-

2014

.

12. - ,
 ,
 1

()

- , 01.01.2014 , 60098

- , 2014 , 8761

, 7805
 , 956

- , 2014 , 9134

ℓ : 659

298

, 473

35

, 797

6564

122

186

- , 01.01.2015 , 59725

1

.

13.

-

,

,

1

,

,

(;)

	2005	2010	2011	2012	2013	2014
	64353	63057	63355	63259	63687	59725
	3399	2998	3039	3032	3083	í
	1704	2003	1941	1930	1879	1852
	1325	1258	1267	1285	1274	1245
	6904	6339	6534	6496	6597	6510
	8310	7223	7220	7180	7292	7272
	2168	2359	2334	2314	2307	2292
	1354	1407	1444	1457	1509	1514
	2725	2748	2791	2804	2798	2837
-	1279	1282	1312	1257	1243	1248
	2004	2467	2531	2575	2652	2648
	1867	2045	2077	2116	2140	2200
	2969	3110	3115	3176	3233	3215
	2135	2013	2070	2067	2059	2001
	3049	2574	2516	2411	2379	2352
	4595	4336	4400	4383	4402	4380
	1623	1695	1677	1666	1660	1623
	1412	1399	1423	1427	1437	1471
	1264	1497	1514	1532	1520	1499
	762	808	808	812	793	776
	3459	3033	3042	3054	3080	3037
	1763	2196	2101	2119	2135	2168
	1709	1630	1582	1585	1617	1560
	1407	1749	1715	1712	1698	1688
	900	824	833	845	851	817
	1616	1690	1656	1618	1585	1543
.	2247	1927	1945	1919	1958	1977
.	404	447	468	487	506	í

1

.

14.

1

					()	
	2000	2005	2010	2011	2012	2013	2014
-	-						
,		2					
	44	54	77	72	64	47	33
3	12254	11954	10135	9269	7933	4722	3555
	83	109	113	107	94	64	43
	82	105	110	104	91	62	41
3	5552	6434	4771	4332	3458	2109	1494
	5535	6341	4686	4244	3371	2060	1454
	47	50	48	48	45	46	40
3	4992	5267	3666	3507	3200	2793	2272
-							
	58	56	55	55	55	53	49
(7977	7475	6879	6888	6799	6453	5998
	86	96	88	87	66	42	14
3,4	27773	23674	11978	11107	7298	3472	1408
1							
2	2009						
3							
4							
2014	918				6081		
4123	ø	ó	7449	82	-		
	7643						

15.

2014

	-						
	-				1		-
	-	2	-	2	-	2	-
							() ²

33 3555 43 1494 40 2272 49 5998

í	í	í	í	í	í	í	í
4	703	2	96	2	296
2	370	6	6	1	59
1	31	1	18	5	630
5	596	3	147	1	343
2	249	6	6	4	333
2	141	1	78	3	399
6	6	6	6	2	419
1	64	1	53	3	297
6	6	9	125	1	180
6	6	4	82	2	269
1	123	6	6	6	6
1	77	8	223	2	161
1	61	6	6	1	61
3	336	2	154	4	526
6	6	1	27	2	252
1	11	6	6	1	110
1	43	2	50	2	243
6	6	1	16	2	147
4	383	3	113	3	327
6	6	1	26	1	142
6	6	1	57	1	62
2	245	1	24	1	176
6	6	1	56	1	65
2	122	6	6	2	200
6	6	1	149	2	301
í	í	í	í	í	í	í	í

1

2

16.

2014¹

		,	,
			,

14

535

1408

í

í

í

ó

ó

ó

1

40

143

1

30

52

2

85

170

ó

ó

ó

1

50

240

ó

ó

ó

-

ó

ó

ó

ó

ó

ó

1

30

43

2

65

55

1

50

163

ó

ó

ó

4

150

427

ó

ó

ó

ó

ó

ó

ó

ó

ó

ó

ó

ó

ó

ó

ó

ó

ó

ó

ó

ó

ó

ó

ó

ó

ó

ó

ó

1

35

115

ó

ó

ó

ó

ó

ó

í

í

í

1

ø

-

17.

2014¹

					()
	918	44	27	11	6081	946
	í	í	í	í	í	í
	50	ó	3	ó	332	48
	21	2	ó	ó	136	28
	146	1	2	ó	1017	112
	54	3	1	ó	359	56
	32	1	ó	ó	220	24
	39	19	2	ó	245	56
	19	ó	ó	ó	126	16
-	5	ó	1	ó	32	2
	57	6	5	5	376	84
	42	ó	ó	ó	274	37
	40	3	3	ó	225	58
	29	4	ó	ó	205	25
	34	1	ó	ó	202	35
	31	ó	ó	ó	214	41
	39	ó	ó	ó	225	39
	25	ó	1	ó	178	45
	20	ó	ó	ó	148	10
	10	ó	ó	ó	70	19
	82	3	ó	ó	536	82
	37	ó	2	ó	230	33
	23	ó	4	ó	161	11
	32	ó	3	ó	231	39
	15	ó	ó	ó	96	12
	17	ó	ó	ó	109	20
	19	1	ó	ó	134	14
	í	í	í	í	í	í

1

18. € 1
2014

			()

4123 7449 2702

	í	í	í
	156	288	103
	89	172	151
	386	704	173
	344	556	174
	201	386	112
	62	129	63
	193	386	107
-	79	111	45
	107	211	83
	219	396	157
	206	344	146
	108	164	68
	174	344	81
	243	463	185
	156	258	109
	65	134	89
	151	299	88
	134	207	80
	324	571	215
	169	358	101
	111	196	89
	130	237	91
	63	144	53
	210	335	119
.	43	56	20
.	í	í	í

1

19.

-

2014

1

			,
		,	
			,

82

3127

7643

í

í

í

2

65

122

1

40

88

7

280

884

6

205

470

2

100

202

1

20

63

5

215

676

-

2

60

172

9

335

723

1

50

236

6

180

285

6

6

6

5

275

574

9

290

701

3

130

318

1

50

133

2

100

204

1

25

93

8

215

476

2

70

209

2

70

174

2

90

295

6

6

6

3

150

284

2

112

261

í

í

í

1

20. - , 1
 ,

	()						
	2000	2005	2010	2011	2012	2013	2014
²	4764	5090	3573	2914	2186	1247	1454
	3308	3606	2165	2068	1841	1602	2272
-							
	2989	3210	1936	1865	1645	1522	1242

¹ , , .

² 2009 6 .

918 2014 6081 .

21. - ,
 ,
 2014 1

()

		2	-
--	--	---	---

1454

2272

1242

í	í	í
96	...	64
ó	...	2
18	...	165
147	...	149
ó	...	56
78	...	81
ó	...	83
53	...	61
125	...	23
42	...	52
ó	...	0
223	...	25
ó	...	32
154	...	78
27	...	46
ó	...	4
50	...	22
16	...	22
113	...	85
26	...	65
57	...	25
24	...	41
56	...	9
ó	...	21
149	...	31
í	í	í

1
 2

22. - , ()
1

	2000/01	2005/06	2010/11	2012/13	2013/14	2014/15
--	---------	---------	---------	---------	---------	---------

2	59276	65606	60263	61619	60478	51316
, , ,	32479	37355	42776	48899	50240	43748
...	36976	42524	48636	49972	43522	
...	379	252	263	268	226	
-	26797	28251	17487	12720	10238	7568
	17025	17521	10153	7092	5521	3954
- ,						
3	11708	11654	5412	3176	2041	1535
	9772	10730	7334	5628	4717	3614
- ,						
...	5775	3144 ⁴	2126 ⁴	1167 ⁴	578 ⁴	
-						
3	8382	17255	18830	19221	17268	14101
I - II	2525	3968	3582	3529	3558	2995
III -	1516	3894	5988	4998	4874	5146
IV	2828	3020	4621	4800	5115	3987

1 .

2 , 2014/15 ó 92 , - 12, ó 80 , .

3 2000, 2005, 2010-2014 .

4 2010-2014 , ø .

23. - ,
 ,

2014/15 1

()				
		-	I - II	III - IV
	51316	14101	2995	5146
	í	í	í	í
	1733	517	141	96
	1216	330	97	35
	6133	1473	296	617
	3082	710	139	í ²
	2232	613	142	70
	1419	272	37	730
	2726	790	124	215
-	939	267	80	92
	2389	346	108	172
	2133	504	115	25
	1097	313	51	í ²
	1689	1105	94	298
	2428	701	117	141
	4240	1252	226	299
	1719	503	108	153
	1279	330	73	104
	1476	545	82	177
	733	226	70	63
	3228	776	243	320
	2170	576	80	119
	1423	487	77	82
	1628	382	119	137
	860	190	99	41
	1716	309	98	67
	1628	584	179	1023
	í	í	í	í

1

2

"

".

24. - , ,
2014

	-	:		10000		
		-	-			
	3987	2852	1135	31	29	37
	í	í	í	í	í	í
	129	51	78	23	14	41
	63	40	23	17	16	18
	588	518	70	51	50	59
	314	285	29	57	59	43
	142	89	53	31	26	42
	45	21	24	9	10	9
	202	154	48	35	31	58
-	59	42	17	18	19	16
	252	170	82	37	35	41
	186	123	63	57	51	73
	73	62	11	47	48	39
	101	84	17	14	15	11
	143	97	46	33	32	35
	174	102	72	23	19	33
	117	64	53	23	17	45
	84	46	38	21	18	26
	194	129	65	51	43	80
	51	26	25	16	13	22
	221	175	46	28	25	49
	166	94	72	43	37	56
	129	77	52	28	24	35
	146	86	60	33	30	41
	89	24	65	28	14	42
	99	73	26	32	29	46
.	220	220		20	20	
.	í	í	í	í	í	í

1

Q

2014 .

2014 .

•

26. (-)
2014/15 1

						-	
		,	(-		-	,	,
			-	-	,	-	
),				

338 38396 9796 299 34325 3534 1239

172 18021 4519 157 16593 2149 659

6 728 189 6 728 29 3

22 3248 684 17 2619 183 73

23 2152 689 22 2104 82 90

18 2040 668 15 1886 43 69

-

15 1824 512 11 1515 89 114

10 1732 375 9 1684 95 59

24 3183 780 17 2205 336 12

-

48 5468 1380 45 4991 528 160

1 .

27.

,

-

2014

¹

()

					-	-	-

,

315591 92690 193164 11262 2388 4048 12039

,

14101 3200 9618 869 404 10 6

42246 12134 28051 1636 394 6 31

6950 1153 5337 353 107 6 6

19899 5279 13723 835 62 6 6

5098 1139 2251 1000 672 32 4

182012 60852 71704 7480 1021 14503 26452

,

5603 1666 3222 522 193 6 6

1982 480 559 539 351 6 53

¹

.

28.

- ,
-

2014/15

,

()

	- , ' 18	' ()		' () 18	

2995

2965

1139

1941

112

	í	í	í	í	í
	141	114	44	98	4
	97	70	29	71	2
	296	394	132	175	8
	139	162	62	80	1
	142	111	49	109	11
	37	16	6	27	6
	124	147	36	73	3
-	80	48	29	64	10
	108	106	37	60	5
	115	159	54	67	6
	51	130	47	31	6
	94	58	29	64	4
	117	175	43	58	3
	226	180	55	135	7
	108	76	29	84	2
	73	47	16	54	4
	82	76	25	40	1
	70	24	6	57	10
	243	344	79	163	6
	80	82	21	51	6
	77	57	18	49	7
	119	89	37	81	4
	99	69	30	67	2
	98	90	25	54	4
.	179	141	201	129	8
.	í	í	í	í	í

29.

- ,
- V

2014/15

,

()

	- , , , ()	,		,	
	18	()		() 18	

5146

12902

3358

2164

78

í	í	í	í	í
96	265	57	39	-
35	139	50	19	2
617	1771	478	322	3
í ¹	í ¹	í ¹	í ¹	í ¹
70	238	75	33	6
730	211	38	26	1
215	859	166	97	1
92	162	41	46	7
172	328	74	90	3
25	141	46	15	6
í ¹	í ¹	í ¹	í ¹	í ¹
298	510	123	170	8
141	472	136	60	1
299	888	221	116	3
153	417	128	71	1
104	189	56	61	2
177	509	129	79	2
63	170	49	35	1
320	1337	309	132	2
119	333	90	51	6
82	199	64	51	3
137	341	99	51	5
41	140	54	19	2
67	212	66	27	1
1023	2751	733	518	28
í	í	í	í	í

T

"

".

30.

-
1

(1 2015 ,)

	- -	
--	--------	--

3555

1494

6

170

398

7-15

2393

937

16

992

159

-

,

2113

872

,

3522

1085

11 (12)

376

80

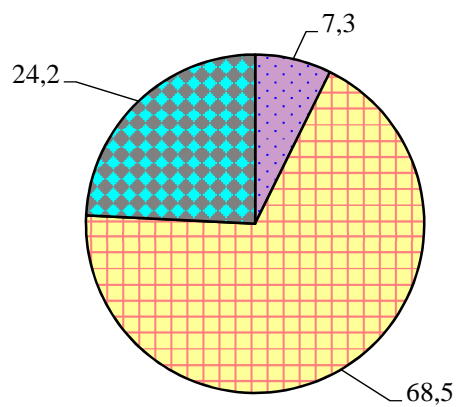
1

-

-

, %

,



6	7-15	16
---	------	----

2014 1

1 .

32.

1

-

(1 2015)

	-			
	-	,		
		%		%

, 33 100 43 100

33 100 38 88

, , 499 56

33 100 42 98

33 100 2 5

31 94 31 72

33 100 33 77

10 30 1 2

, .² , 257 100 79 100

40 16 15 19

35 14 14 18

1

33.

-

2014/15

1

			.. - , ()	
	95	14840	729	2263
-	64	14840	729	1844
	12	3646	59	380
-	14	3246	102	468
	3	578	38	79
	7	1362	38	225
	9	2010	199	237
()	17	3624	282	402
	2	374	11	53
	31	²	²	419

1

2

,

,

.

34.

1

()						
	2005	2010	2011	2012	2013	2014
	149	535	598	740	881	918
,	1025	3573	4041	4932	5890	6081
	180	3195	3445	3856	4199	4123
, 1	288	5451	5949	6819	7579	7449

35.

Đ

2014

1

		-	(-)		-	(-)
	918	6081	946	4123	7449	2702
	458	2986	468	2097	3579	1325
, 1	460	3095	478	2026	3870	1377

36. -

2014¹

	-	-	-	-	-	-	-	-

5524 7271 1110 1089 553 911 6081 7449
 2855 3395 572 544 283 446 3144 3493
 2669 3876 538 545 270 465 2937 3956

1

.

37. -

2014¹

	-					
		-			-	

6081 3144 2937 7449 3493 3956
 6 447 228 219 647 352 295
 6 - 17 5284 2754 2530 6402 2962 3440
 18
 350 162 188 400 179 221

1

.

38. -

ø 2014¹

	-			,			
		6081	3144	2937	7449	3493	3956
,		3945	2038	1907	5207	2408	2799
	,	2136	1106	1030	2242	1085	1157
		173	88	85	207	88	119
-		20	11	9	30	12	18

1

39.

- ,
,
2014¹

					-	,		
	-							
	,							
							-	

1

40.

-

2014

¹

918

458

460

-

673

305

368

35

25

10

638

280

358

163

94

69

67

48

19

96

46

50

(,)

82

59

23

13

12

1

69

47

22

712

321

391

446

193

253

266

128

138

486

141

345

701

281

420

¹

41. , - ,
() 2014 1

	,						
	,	-				-	
	,	,	ø			,	
	()						
	50751	39811	3624	2879		3321	1116
	48765	38972	3310	2592		2882	1009
	1986	839	314	287		439	107

1

42. - ,
,
2014 1

						-	
	,					,	
	,	-	-	-	-	,	
	,	-	-	-	-		
	9269	5959	295	3055	357	332	211
	6269	4703	102	1585	206	123	50
ø	265	117	18	130	13	16	6
	299	116	27	153	18	21	10
-							
	2436	1023	148	1187	120	172	145

1

ø - ,
ø - ,
1610 ,
(18 ,
).

43.

2014¹

		%
	,	
	1408	100,0
	850	60,4
	558	39,6
Ø	301	21,4
Ø	898	63,8
-		
,		
,	53	3,8
-		
,		
,	126	8,9
-		
,		
Ø	30	2,1
2		
Ø	456	32,4
	34	2,4
,	647	46,0
	131	9,3
	67	4,8
	39	2,8
-	6	6
Ø	29	2,0
	5	0,3
	6	6
	6	0,4
	1	0,1
(
-		
,	1	0,1
,		
	71	5,0

1

2

762 (54,1%) -

, 646 (45,9%) -

46.

-

2014¹

82

...

...

,

3127

...

...

,

,

7643

7224

419

4073

3826

247

3570

3398

172

1

.

-

ó

()

3

18

.

9

12

ó

.

47.

-

ø 2014 1

()

		%
,	ó	7643 100,0
		3055 40,0
,		4588 60,0
		914 12,0
		207 2,7
,	()	22 0,3
		1012 13,2
		1841 24,1
		2090 27,3

1

.

48.

-

2014 1

-

		107
		42
		4
		ó
		61
		37
		46
		64
		12
		76
		16
ø		647
		92
		182
,	(2),	95591,7
	(2)	1760,3
	(2)	23328,6

1

.

49.

-

2014¹

()

		%

,

-

7643

100,0

4209

55,1

3434

44,9

4073

53,3

3570

46,7

ø

1799

23,5

ø

3993

52,2

ø,

ø

2787

36,5

-

,

,

118

1,5

,

,

-

,

,

844

11,0

-

,

,

ø

549

7,2

2

5485

71,8

1739

22,8

364

4,8

55

0,7

-

353

4,6

1

2

,

,

.

50.

,

1

()

	2000	2005	2010	2011	2012	2013	2014
--	------	------	------	------	------	------	------

,² 1736 1097 616 262 215 141 59

11 14 ,
-

754 443 90 97 88 52 21

417 367 122 82 106 80 35

-

61 22 8 9 3 1 6

, , 1098 696 550 204 180 121 52

638 353 62 55 35 20 6

6 2 1 2 6 6 6

258 182 183 63 34 21 7

228 221 110 19 10 4 3

709 431 218 122 82 58 18

¹

² 17 ; 2008 6 18 .

51. ,

1 ,

()

	2002	2005	2010	2011	2012 ²	2013	2014 ³
--	------	------	------	------	-------------------	------	-------------------

26611 22767 13950 13655 10706 7360 5835

240 210 67 55 50 31 43

329 281 120 103 103 45 62

6 1 1 6 1 6 6

106 87 45 47 46 16 11

16811 12079 9231 9404 7186 4319 3603

2376 3377 1511 1361 1050 657 560

818 860 368 301 286 120 139

168 539 310 269 250 198 144

1180 1048 500 547 603 690 621

1847 1397 685 717 521 233 132

, ,

1004 1359 663 708 609 299 208

¹ 2013 6

, 2013 6

² 20.11.2012.

³

. 6 2014 . ,

.

52.

,

1

,

()

	1995	2000	2005	2010	2011	2012	2013	2014 ²
--	------	------	------	------	------	------	------	-------------------

16745 20016 17556 10883 8686 9010 5911 4875

() 147 257 109 94 23 33 32 26

155 233 253 134 94 86 65 48

x 6 6 1 2 6 1 6

() 276 106 86 46 35 29 18 7

9967 13809 10078 6802 5602 5975 3510 2968

1895 1655 2734 1342 1022 963 645 495

594 655 673 391 263 195 190 106

57 81 182 151 81 104 112 67

849 511 469 489 526 512

1302 1475 831 386 274 267 217 141

,

,

,

316 681 850 446 426 471 235 171

2036 1064 911 579 395 398 360 334

¹

²

(1960 2001).

, . , 33

2

53. - , 1

	()					
	2000	2005	2006	2007	2008	2009
, ,	6039	8565	9047	10751	9420	7939
,	1023	1272	1078	1129	1133	770
,	4697	2749	1711	1059	593	1087
, ,	479	477	325	534	649	653
, ,	237	244	418	234	132	130
1 ø .	2010					

54. 1

	2000	2005	2010	2011	2012	2013	2014 ²
	787	1526	3134	2599	2548	2196	1837
	6542	15411	13620	13361	12188	11842	10462
,	6284	14618	14162	13407	12549	11957	10343
	5688	13287	12482	11847	11063	10534	9103
	5403	12774	11384	10894	10112	9681	8429
1	1045	2319	2592	2553	2187	2081	1956

1 .

2 , . , 33

3 .

55. ,

1

()

	2000	2005	2010	2011	2012	2013	2014
	39806	41506	20267	16971	14213	8308	5232
	10373	10956	5756	5250	4473	2853	1880
	879	1215	785	830	646	507	275
,	1032	1703	1117	907	700	222	153
...	30091	15156	12931	11183	7220	4754	
10026	7775	4133	2932	2312	878	380	
3155	3746	2722	2149	1860	958	680	

1

56. ,

1

	2000	2005	2010	2011	2012	2013	2014
	2459	2121	926	868	751	560	282
	2329	2001	869	826	714	541	276
	132	112	79	77	60	71	40
	309	231	173	6	6	6	6
	341	267	6	6	6	6	6
	301	224	142	6	6	6	6
	207	153	79	74	47	21	6
	306	257	87	185	160	126	45
	105	211	49	90	60	86	63
	89	188	73	106	50	6	6
	242	160	89	148	167	117	67
	297	198	98	146	170	120	61
	130	120	57	42	37	19	6
	130	120	57	42	37	19	6

1

(1960 2001).

57.

0-17

1

()							
-10	2000	2005	2010	2011	2012	2013	2014
	12502383	11427803	11757741	11525482	11040936	11141786	9767539
	614783	504648	413202	473541	447505	451635	360531
	26481	27323	27083	27471	28828	29227	26062
	175569	155801	133598	126479	119645	114709	102209
	313891	220439	175900	164244	155034	144378	124337
	71539	56442	46923	45606	42577	42037	32517
	184653	188813	177795	179246	169639	162135	144561
	434668	399819	388030	387372	379189	379620	330046
	383357	348304	342291	346055	339716	342739	301127
	92592	84319	86544	88981	82980	79144	66391
	7562564	7145142	7847792	7608290	7216295	7358591	6523545
	527042	464074	425456	409025	400342	395305	356854
	734403	655562	603561	590160	592365	591292	512320
	325272	283584	255762	248626	240539	245648	201818
	279080	271852	246370	237311	229211	225850	192735
	11583	10367	6571	6128	5574	5084	4301
	127145	97744	75876	72712	69775	66962	57309
	54966	47293	47317	50123	49066	49833	43258
	57085	22450	17700	17220	16108	15812	15011
	525710	443827	439970	446892	456548	441785	372607

58.

0-17

(
100 000				0-17			
2000				2014			
-10							
114403				128439			
5626				4741			
242				343			
1607				1344			
2872				1635			
655				428			
1690				1901			
3977				4340			
3508				3960			
847				873			
69202				85782			
4823				4692			
6720				6737			
2976				2654			
2554				2534			
217				116			
33188				12257			
503				569			
522				197			
4811				4900			

¹ 100 000 0-17 .

² 100 000 1 .

59. - 18

1

(;)

-10	2000 ²	2005	2010	2011	2012	2013	2014
-----	-------------------	------	------	------	------	------	------

149736 162101 165121 166164 167059 168280 151125

322 1182 2852 3019 3270 3470 3003

:

193 457 616 609 589 556 464
4434 5225 5251 5398 5546 5688 5146

1779 1821 1655 1684 1713 1693 1530

,

,

6945 9579 10901 11325 11796 12427 11713
24383 26914 23726 23315 23152 23337 21027
36205 33040 30445 30233 29944 29684 25897

:

21278 18902 17020 16780 16393 16147 14039
11461 10907 8996 8553 8170 7602 6412
11240 11721 11700 11648 11240 11444 10000
1497 1491 1412 1439 1377 1413 1396
7964 6345 4400 4136 3848 3545 3060
1943 1725 1884 1989 2035 2008 1840
845 802 791 768 751 715 715

- '

6934 7615 7730 7722 7632 7567 6713
3220 2945 2767 2787 2813 2861 2650

(),

28115 37042 46735 48400 50128 51195 46780

,

2449 3599 3746 3625 3579 3559 3183
6 148 130 123 65 72 60

1

2

-

16

.

60. - 1,

()

	2005	2010	2012	2013	2014	2005	2010	2012	2013	2014

162101 165121 167059 168280 151125 21366 18428 18161 18292 16250

5771	5587	5815	5887	í	710	653	679	676	í
6911	6725	6613	6607	6714	898	722	730	731	863
4480	5262	5361	5349	5350	600	596	576	526	568
11016	11290	11481	11944	12409	1489	1256	1173	1276	1321
14749	13717	14103	14229	6759	1861	1629	1518	1566	554
5458	5617	5734	5840	5882	609	640	663	704	605
4784	5560	5857	6003	6093	650	672	709	686	717
6046	6071	6166	6231	6514	724	697	669	698	710
-	6362	6554	6486	6257	6165	952	721	626	683
6284	6946	7131	7154	7396	893	804	805	829	878
3842	3664	3728	3701	3750	467	372	434	375	407
7391	7144	6973	6806	1940	1034	821	683	626	143
10081	10355	10394	10308	10406	1564	1076	1127	1078	1203
4516	4545	4586	4632	4585	516	445	561	461	475
6729	7220	7306	7430	7582	996	927	860	869	876
4976	4944	4828	4911	4977	711	529	542	585	554
6033	6367	6516	6510	6595	759	753	730	717	748
3625	3510	3490	3491	3627	423	377	376	376	409
4071	4572	4490	4555	4517	737	504	454	486	438
9363	8806	8556	8412	8640	1003	825	773	797	828
3430	3339	3415	3475	3538	461	373	436	449	419
5534	5585	5561	5672	5652	536	505	504	524	457
4958	4489	4336	4332	4360	642	468	446	463	480
3705	3875	3964	4016	4053	522	404	434	433	433
3276	3802	3902	4016	4093	459	490	494	516	464
.	7729	8514	9126	9313	9528	1018	1022	1014	1057
1017	981	1061	1141	1199	í	132	147	145	161
í									

1 18 .

- 2014 6 85126 , 65999 ; 16250 ,
6 9296 6954 .

61. -

1

()

	-							-						
	2000	2005	2010	2011	2012	2013	2014	2000	2005	2010	2011	2012	2013	2014

0-14	730	2516	4060	4030	4058	3915	3613	13	143	133	123	95	60	63
	64	87	70	46	55	58	48	3	6	2	2	4	5	6

100 000

0-14	8,5	36,6	62,6	61,9	61,7	58,7	56,4	0,2	2,1	2,0	1,9	1,4	0,9	1,0
	2,7	4,2	4,5	3,1	3,9	4,3	4,0	0,1	0,3	0,1	0,1	0,3	0,4	0,5

,

,

0-14	1226	5302	9160	9513	9793	9890	9466	14	251	693	757	819	819	721
	173	190	248	247	270	312	390	4	9	11	20	42	89	110

100 000

0-14	14,6	78,4	141,0	145,6	147,9	147,4	146,8	0,2	3,7	10,7	11,6	12,4	12,2	11,2
	7,3	9,3	16,5	17,2	19,7	24,0	33,5	0,2	0,4	0,7	1,4	3,1	6,9	9,4

1

62.

1

()

	2000	2005	2007	2010	2011	2012	2013	2014
--	------	------	------	------	------	------	------	------

0-14	790	619	621	504	520	550	599	473
15-17	677	723	603	477	417	404	338	286

0-14	472	174	132	75	54	44	41	17
15-17	1892	633	370	145	121	99	83	62

()

0-14	266	124	66	30	36	34	26	21
15-17	1250	572	333	161	166	137	145	99

0-14	998	788	738	785	807	791	769	775
15-17	372	265	263	204	209	210	200	184

100 000

0-14	9,2	9,0	9,5	7,8	8,0	8,4	9,0	7,4
15-17	29,1	34,6	32,1	30,7	28,3	28,8	25,3	23,8

0-14	5,5	2,5	2,0	1,2	0,8	0,7	0,6	0,3
15-17	81,2	30,3	19,7	9,3	8,2	7,0	6,2	5,2

()

0-14	3,1	1,8	1,0	0,5	0,6	0,5	0,4	0,3
15-17	53,7	27,4	17,7	10,4	11,3	9,8	10,9	8,2

0-14	11,6	11,5	11,3	12,1	12,4	12,0	11,5	12,1
15-17	16,0	12,7	14,0	13,1	14,2	14,9	15,0	15,3

1

63.

- 1,

2

,

()

	2005	2010	2011	2012	2013	2014	2015
--	------	------	------	------	------	------	------

125425 31876 25597 20667 15893 11949 8043

4248	975	769	602	478	345	í
5366	1253	1001	793	612	396	282
3820	607	486	381	321	247	174
8029	2677	2167	1732	1306	972	749
10804	3165	2583	2100	1602	1229	515
4217	1049	830	629	478	354	278
3716	814	640	505	387	295	217
4854	1318	1081	870	687	520	432
- 4544	1012	783	632	482	370	270
5220	1538	1278	1112	903	703	544
3087	818	644	497	390	302	229
5341	1515	1194	948	721	523	128
8155	1657	1317	1051	767	560	401
3565	716	550	453	355	273	211
5109	1320	1039	841	648	486	359
3729	911	748	614	475	355	274
5010	873	706	578	413	302	231
2892	849	691	534	415	313	253
3099	580	458	359	260	211	148
6918	1747	1388	1102	839	646	524
2885	553	430	354	273	207	153
4640	1011	793	647	503	381	287
4141	1029	808	637	479	355	246
2861	610	489	393	291	223	157
2646	650	513	426	318	242	169
. 5826	2417	2041	1718	1367	1047	812
. 703	212	170	159	123	92	í

1 - 0-17 .

2 .

- ,

, ø

.

64.

2014/15

I - IV

,

()

		-	- V

16417

4244

12173

í

í

í

680

240

440

398

156

242

1051

274

777

101

101

í¹

417

210

207

315

83

232

539

99

440

-

628

181

447

388

142

246

242

132

110

38

38

í¹

756

167

589

374

91

283

855

148

707

566

142

424

390

176

214

449

71

378

568

153

415

1767

358

1409

289

155

134

598

291

307

552

170

382

368

142

226

282

96

186

3806

428

3378

í

í

í

1

"

".

65.

,

,

Ø

,

1

(;)

	2005	2010	2011	2012	2013	2014
	33444	55720	53697	53874	55285	45807
	1566	2711	2742	2719	2804	í
	1100	1832	1750	1733	1666	1556
	700	1128	1080	1091	1097	1048
	5430	5629	5638	6186	6249	5559
	2569	5965	5889	5793	6189	2829
	1139	1939	1913	1881	1896	1860
	248	1146	1182	1164	1276	1306
	1698	2388	2397	2371	2394	2448
-	472	1154	1106	1053	1021	1009
	1092	2164	2075	2131	2173	2113
	1143	1829	1856	1902	1879	1933
	1259	2594	2759	2523	2509	740
	1461	1765	1326	1786	1810	1796
	1716	2246	2106	2007	1986	2009
	2280	3630	3574	3351	3619	3705
	1197	1537	1531	1503	1567	1516
	455	1123	1453	1124	1142	1177
	862	1387	1342	1372	1446	1335
	336	716	705	708	708	729
	1478	2653	2612	2660	2769	2808
	1013	2025	1726	1648	1722	1674
	670	1625	1454	1442	1431	1414
	1056	1570	1482	1449	1489	1540
	473	1572	712	780	883	737
	1116	1480	1410	1425	1479	1329
.	689	1499	1516	1574	1616	1637
.	226	413	361	498	465	í

1

.

66.

1

-

	2012	2013	2014	2012	2013	2014

18 150276 156363 144950 1868941,1 2096660,5 2022549,3

) 11077 9781 8762 55745,5 67545,5 65615,1

6 2715 2796 2337 14405,5 16875,3 15601,7

6 18 8362 6985 6425 41340,0 50670,2 50013,4

() 95354 98486 99432 602021,9 691583,9 809635,2

6 24763 25939 24858 131452,2 153692,9 179649,1

6 18 70591 72547 74574 470569,7 537891,0 629986,2

18 766 699 685 1502,2 1636,8 1966,9

1

67.

, 2014 1

	, .				
		,			
		01.01.2015			
Ø	243,6		250,3	342366,7	1367,97
	500,7	530,2	14093,1	18686491,8	1325,93
			452,0	4669070,8	10328,89
			13641,1	14017421,0	1027,59
	749,6	192,6	10104,4	3247078,6	321,35
,	81,9	45,8	606,9	1300237,5	2142,41
(, , ,)	208,9	688,7	8518,4	3057534,0	358,93
	1,4	2,4	35,3	43160,7	1222,41
			1,4	14743,4	10302,84
			33,9	28417,3	838,84
1	2014	" - "	3720	.	

68.

Ø 1

	,	-	-	, .	-	-	,	-	-

,

2011	240679	85234	155445	256199,9	69633,0	186566,9	1064,49	816,96	1200,21
2012	305945	111772	194173	445841,1	121435,6	324405,6	1457,26	1086,46	1670,70
2013	453376	174405	278971	771777,9	243698,7	528079,2	1702,29	1397,32	1892,95
2014	564062	217866	346196	1084336,5	346289,0	738047,5	1922,37	1589,46	2131,88

2011				1094917,9	292320,1	802597,8	960,42	728,87	1086,09
2012				2101866,1	598517,3	1503348,8	1419,92	1098,44	1607,18
2013				4051650,9	1239840,3	2811810,6	1728,01	1358,1	1963,86
2014				5956539,2	1808597,0	4147942,2	2003,16	1575,77	2271,83

1

				2011		3-	- 81835,	3-	6	6
109005,	6	18	6	336377	, 2012	6	124159, 142340, 426383.	2013		
			3-	- 175518	, 3-	6	- 225056	, 6	13	-
423273	,	13	18	- 241665	, 2014		- 220391, 253735, 478833, 243590.			

69.

-

18

1

		,		,		,		-

-

,

2012	1076	2	ó	676	25	3	354	16
2013	1057	ó	ó	650	25	3	363	16
2014	1029	2	ó	615	25	ó	371	16

1

2012	4104	-	18					,
2013	ó 4230,	2014	ó 4345.					

71. - , - , ,
 , 2014¹

()		
	-	,

5609

2864

	í	í
	158	179
	182	46
	252	248
	173	279
	380	56
	218	191
	189	131
-	174	138
	275	120
	210	85
	41	8
	184	97
	201	153
	138	334
	197	43
	234	22
	15	63
	298	7
	268	207
	158	53
	208	25
	198	59
	304	31
	325	253
	629	36
	í	í

1

- - ; - -

72.

,

Ø,

1

	,		
2006	275797	131169	144628
14	109612	50572	59040
15 - 17	166185	80597	85588
2008	319264	151759	167505
14	135338	63685	71653
15 - 17	183926	88074	95852
2009	249095	117198	131897
14	115434	55398	60036
15 - 17	133661	61800	71861
2010	271494	127293	144201
14	128316	61465	66851
15 - 17	143178	65828	77350
2011	256055	120591	135464
14	122444	57402	65042
15 - 17	133611	63189	70422
2012	561526	254808	306718
14	299310	138571	160739
15 - 17	262216	116237	145979
2013	929274	422817	506457
14	486670	223812	262858
15 - 17	442604	199005	243599

1

2014 ,

73.

1

2

()

	2000	2007	2008	2009	2000	2007	2008	2009

82703 89102 93821 82354 72398 82157 81187 67580

46928 8820 6893 3755 55142 44875 47380 37812
 14724 2231 4956 3100 2985 7759 5537 4343
 2475 338 259 295 1023 1705 1445 721

-

144 43 56 76 456 55 91 55
 15178 76462 79645 73653 10375 21617 21837 20242
 2526 727 1532 1238 957 1534 2038 1908
 728 481 480 237 1460 4612 2859 2499

(%

),

57 10 7 5 76 55 58 56
 18 3 5 4 4 9 7 6

1

,

,

2

2010 ,

.

.73

	-				,			
	2000	2007	2008	2009	2000	2007	2008	2009

6409 23798 24662 21351 229516 470868 446210 343015

2157 3843 3875 3532 69520 68194 60852 43155
543 1063 771 736 6072 7110 6253 4187
462 389 384 349 20017 2009 1788 2367

-

14 24 25 4 1014 692 605 297
3010 16992 17858 16097 122047 376976 359587 282909
184 740 843 346 7958 7654 7405 6002
39 747 906 287 2888 8233 9720 4098

(%

),

34 16 16 17 30 15 14 13
9 5 3 3 3 2 1 1

74.

2014

1

()

	,	-		
		,	-	-

69 381

42 898

18 511

270 211

-

3 117

21 635

2 968

35 103

1 806

16 773

1 868

29 778

1 300

3 092

713

3 971

11

1 770

387

1 354

-

66 264

21 263

15 543

235 108

2 477

859

757

5 781

63 155

18 406

14 148

219 749

344

1 578

484

4 698

288

420

154

4 880

(%),

4,5

50,4

16,0

13,0

95,5

49,6

84,0

87,0

1

,

,

.

75.

2014 ¹

()

	,		-		-			
		-		-		-		-
		-		-		-		-

69 381 3 117 42 898 21 635 18 511 2 968 270 211 35 103

í	í	í	í	í	í	í	í	í
2 504	670	1 243	739	698	109	11 099	2 443	
9 467	159	939	165	857	39	18 506	1 101	
406	23	1 966	542	897	132	12 265	936	
155	25	2 529	1 483	401	77	4 064	1 024	
5 565	330	1 987	981	576	152	9 029	692	
148	22	1 383	562	590	146	13 170	781	
103	38	2 434	2 064	387	202	5 800	3 472	
473	227	1 115	596	931	56	21 201	1 591	
11 925	182	989	325	513	60	5 226	899	
575	-	2 664	917	997	170	10 807	1 733	
43	2	230	29	95	2	1 322	41	
227	16	729	260	743	105	19 213	1 894	
285	2	2 542	1 180	704	10	7 715	914	
927	314	6 147	3 681	2 210	762	25 155	3 961	
1 027	118	1 784	986	594	95	7 675	1 042	
23 482	441	985	366	1 124	78	23 660	724	
645	85	1 758	757	806	206	7 503	1 224	
50	23	465	347	189	45	4 263	1 713	
1 077	44	2 233	811	1 126	44	9 492	1 070	
358	29	4 123	3 102	700	185	10 376	3 584	
461	11	1 072	359	902	37	11 103	1 015	
7 472	197	1 416	366	1 054	100	9 904	819	
324	24	1 131	506	851	99	14 999	1 223	
1 591	134	946	499	475	52	6 165	935	
91	1	88	12	91	5	499	272	
í	í	í	í	í	í	í	í	í

1

76.

-

01.01.2015

()

/	
---	--

- 1 . , . 1905 , 12, . (0432) 35 55 74, 35 80 86
- 2 . , . , 7, . (04332) 5 07 32
- 3 . , . , 12- , . (03352) 7 18 19, 5 40 15
- 4 . , . , 41, . (0562) 27 15 24, 38 84 86
- 5 . , . , 45, . (056) 724 67 054 (0562) 38 82 16
- 6 . , . , 97, . (05656) 9 12 56, 9 41 04
- 7 . , . , 4- , . (015692) 7 05 42
- 8 . , . , 51- . (0564) 406 15 05, 406 20 50
- 9 . , . , 17, . (0564) 64 43 35
- 10 . , . 40 , 87, . (05656) 2 35 08
- 11 . , . , 15, . (06236) 3 10 75, 3 29 65
- 12 . , 203, . (06247) 3 65 13
- 13 . , - , 18- , . (06277) 4 49 51
- 14 . , . , 104
- 15 . ø , . , 3, . (06262), 4 24 56
- 16 , . , . , 3, . (06243) 9 22 47, pritulok77@mail.ru
- 17 . , 3 . , 5- , (0412) 41 81 97
- 18 . , . , 14, . (041242) 9 30 68
- 19 . , . , 43- , . (03133) 2 24 05
- 20 . , . , 13, . (0612) 23 66 93, 23 63 32
- 21 . , . , 33- , (06129) 26 14 42
- 22 - , , . , 14- , . (06129) 49 47 55
- 23 . , . , 28, . (06124) 14 40 10
- 24 . , . , 4, . (06126) 52 32 49
-
- 25 . - , . , 34- , . (0342) 78 53 19, 72 12 31
- 26 - , . , . (03431) 3 77 22

/

,

- 27 - , . , 118, . (044) 583 08 56
- 28 . , . , 29, . (04563) 9 90 55
- 29 - , . , . , 13, . (04563) 2 61 63
- 30 - , . , . , 97, . (04570) 5 54 08
- 31 - , . , . , 9, . (04573) 4 06 42
- 32 - , . , . , 31- , . (04578) 3 02 18
- 33 - , . , . 1- , . (04574) 3 35 25
- 34 - - , . , . , 52- , . (04567) 2 41 48
- 35 - , . , . , 33-35. . (04566) 5 29 77
- 36 . , . , 3, . (0522) 34 20 95
- 37 . , . 2 , 33, . (0642) 55 52 22, 55 62 83
- 38 . , . , 2, . (0631) 3 30 06
- 39 . , . , 20, . (0632) 2 34 53 9 60 56
- 40 . , . 40 , 12- , . (06451) 5 24 17, 5 18 44
- 41 . , . 60 , 42, . (0634) 5 26 46
- 42 . , . , 32, . (06444) 5 01 13
- 43 . , . 97, . (0512) 56 83 42
- 44 - . . , . (0512) 76-77-00
- 45 . , . , 110, . (051234) 4 46 74
- 46 . , . , 3, . (051261) 5 04 40
- 47 . , . , 5- , . (051236) 5 57 22
- 48 . , . , 3-
- 49 . - , . , 71, . (04849) 2 35 32
- 50 . , . , 20, . (04841) 2 12 41
- 51 - , . , . , 26, . (04841) 4 41 93
- 52 . , . , 3, . (04867) 2 11 39
- 53 . , . , 1- , . (04847) 3 16 75
- 54 - , . , . , 8, . (04852) 3 54 73
- 55 - , . , . , 3, . (04860) 9 53 38
- 56 - , . , . , 138, . (04858) 2 42 15
- 57 . , . , 5, . (05322) 7-21-94, 7 23 64
- 58 . , . , 63, . (05348) 2 17 88
- 59 . , . 60 . 144 . (05367) 7 35 51

/	
---	--

- 60 - , . , . , 26, . (0362) 43 59 42
- 61 . , . , 37, . (0542) 65 37 64, 67 81 51
- 62 . , . , 34, . (05449) 6 11 48, 7 96 65
- 63 . , . , 6 . (0352) 52 21 84, 52 84 47
- 64 . , . , 4, . (057) 728 20 00
- 65 . , . , 102- , . (057) 711 05 74
- 66 . , . , 14, . (057) 783 92 30, 783 92 43
- 67 . , . , 89, . (05743) 2 81 39
- 68 . , . , 69, . (05744) 7 33 81
- 69 . , . , 6, . (05746) 4 11 32
- 70 - , . , . , 74- , . (05749) 6 76 17, ovdienkolm@mail.ru
- 71 - , . , . , 17- , . (05752) 9 26 80, priut-byrlyk@mail.:
- 72 . , . , . , 4, . (0552) 37 42 01, 41 81 08, 41 81 46
- 73 . , . , 58, . (0238) 2 15 93
- 74 . , . , 5/1, . (03822) 2 05 37
- 75 . , . , 117, . (03843) 2 07 38
- 76 . , . , 40, . (04272) 64 22 00, 64 22 33
- 77 . , . , 12, . (04744) 2 22 42
- 78 . , . , 110- , . (04622) 4 81 86
- 79 - , . , . 2
- 80 . , . , 19- , . (0431) 3 14 30
-
- 81 - , 28- , . (044) 548 47 50
- 82 . , 7- , . (044) 428 15 27

77.

01.01.2015

()

/	,
---	---

1 . , . , 89, . (03368) 2 25 61

2 . , . , 18, . (06264) 3 55 70, 3 13 61

3 - , , . , 146, . (03141) 4 94 02, 4 94 03

4 . , . , 12, . (05235) 6 82 09

5 . , . , 148, . (0642) 4 54 96

6 . , . , 80, . (0633) 5 11 73

7 . , . , 17- , . (032) 267 91 90, 267 93 49, prutulok2010@mail.ru

8 . , . . , 2- , . (048) 731 62 10, 731 62 11

9 . , . , 12- , . (048) 766 87 87, 766 58 99

10 . , . , 8, . (04856) 2 14 75

11 . , . , 1, . (04853) 3 23 58

12 . , . , 169, . (0372) 7 45 04

,

" - "

. -

01001, - 1, .

. , 4-6, . 419-2