

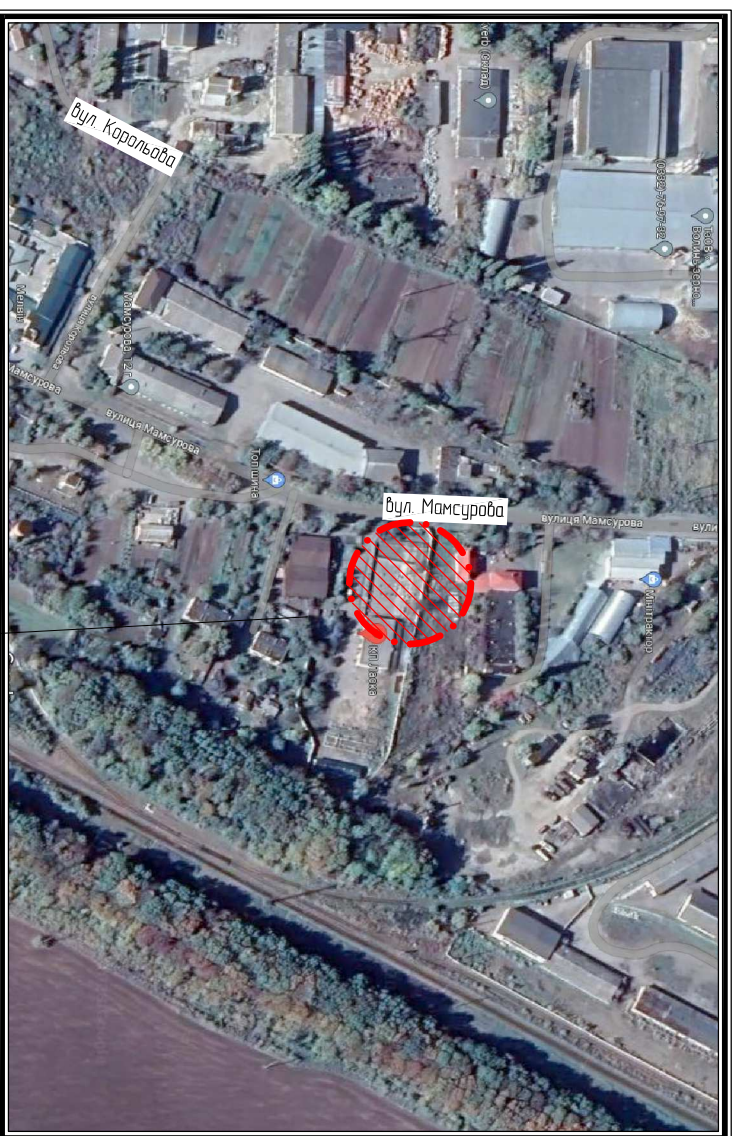
Відомість основних комплектів робочих креслень

Позначення	Найменування	Примітку
132/2023 - ГП	Генеральний план	
132/2023 - АБ	Архітектурно-будівельні рішення	

Відомість робочих креслень основного комплекту ГП

Лист	Найменування	Примітку
ГП - 1	Загальні дані	
ГП - 2	Креслення розпланування М 1500	
ГП - 3	План організації рельєфу М 1500	
ГП - 4	План благоустрою території М 1500	

Ситуаційна схема



Місце розташування ділянки

Технічні рішення, які прийняті в робочих кресленнях даного проекту відповідають вимогам екологічних, санітарно-гігієнічних, промисложих та інших норм і правил, які забезпечують безпеку для життя і здоров'я людей експлуатацію об'єкта при допущенні заходів, що передбачені робочими кресленнями.

Головний інженер проекту

Яросевич С.О.

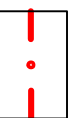
Техніко – економічні показники

№	Найменування	Один вим.	Кількість	
			в межах ділянки	за межами ділянки
1	Площа ділянки, що благоустроюється	га.	0.0323	
2	Площа забудови (вольєрів)	м.кв.	180.0	
3	Площа мощення у тому числі:	м.кв.	143.0	
	Вимощення з бетонної бруківки	м.кв.	132.0	
	Змоцнювання водовідвідного лотка	м.кв.	11.0	

- Робочі креслення основного комплекту ГП розроблені з використанням матеріалів топографічної зйомки наданої замовником в 2023 році.
- Система координат – місцева. Система висот – Балтійська.
- Всі розміри та відмітки дані в метрах.
- Ділянка, виділена для нового будівництва вольєрів для утримання тварин в комунальному підприємстві «Ласка» на вул. Магістральна, 23 в м. Луцьку знаходиться в підв'язній частині міста.
- Склад забудови
- Проектом передбачено будівництво трьох вольєрів (блоку 1,2,3) та влаштування благоустрою території навколо влаштованих споруд
- Планувальні рішення
- Проектом передбаче влаштування трьох блоків вольєрів. Кожен блок складається з 5-ти вольєрів. Навколо споруд передбачено влаштування покриття та системи водовідведення поверхневих вод
- Вертикальне планування
- Вертикальне планування ділянки вирішене з врахуванням гідрогеологічних умов, рельєфу місцевості, а також у відповідності з розробленим генпланом. Відвід поверхневих вод викриптим: від стін споруд по вимощенню у проекті лотки та за межі ділянки
- Благоустрію та озеленення
- Мощення та вимощення навколо вольєрів виконується з бетону кл. С12/15. У проектному рішенні прийняті бетонні покриття лотки (забриглими розмірами 0,2\*0,3\*0,08 м), які влаштуються в бетонну об'ємну.

В межах території, яка підлягає благоустрою, не передбачається влаштування газону

Умовні позначення



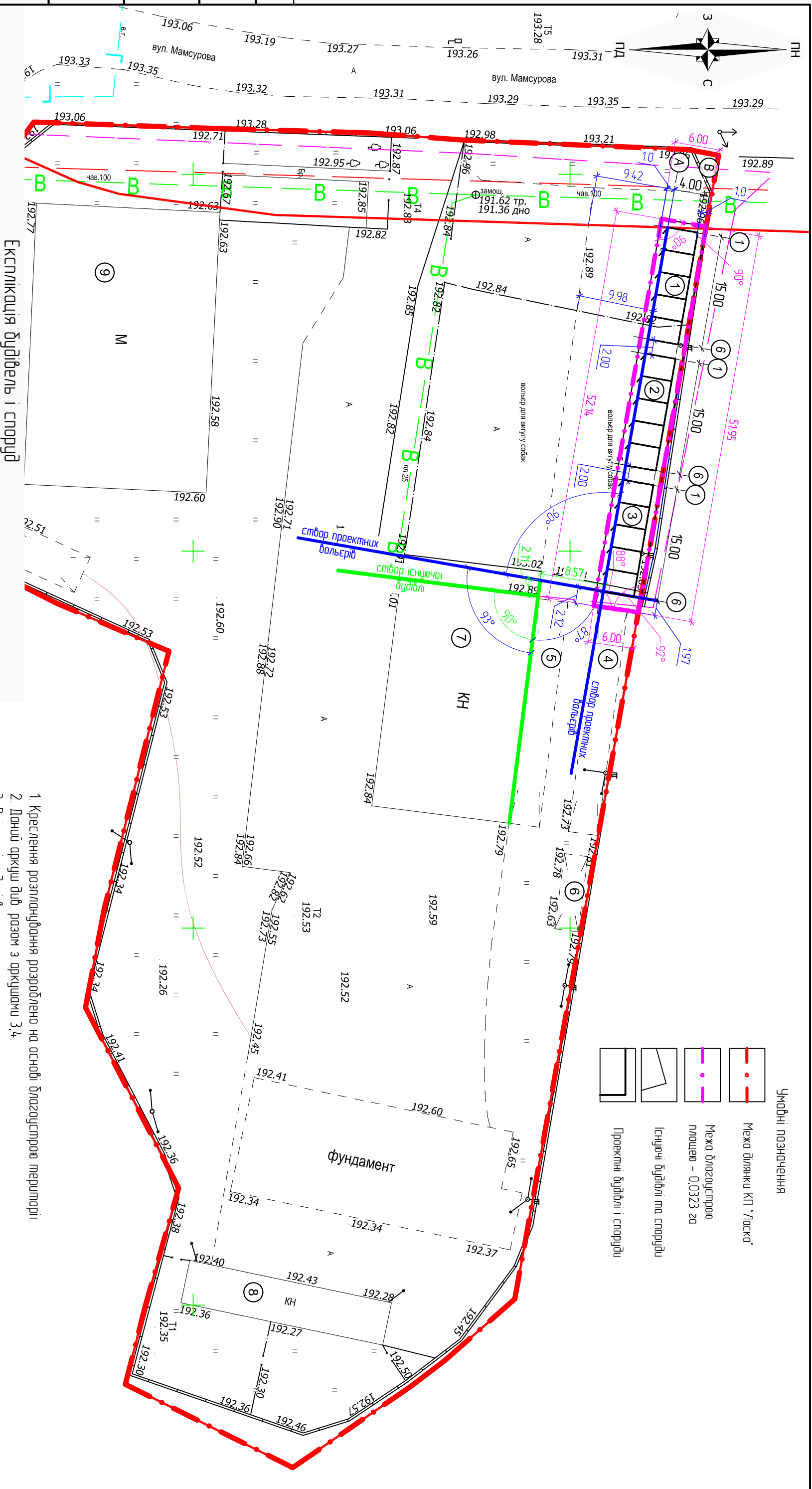
Межа благоустрою площею – 0,0323 га

Зм...	Кляк	Арк	Док	Підпис	Дата	Нове будівництво вольєрів для утримання тварин в комунальному підприємстві «Ласка» на вул. Магістральна, 23 в м. Луцьку	Сторін	Аркуш	Аркушів	
Г П П	Яросевич					Нове будівництво вольєрів для утримання тварин в комунальному підприємстві «Ласка» на вул. Магістральна, 23 в м. Луцьку	РП	1	4	
Нач групи	Макобська						Комунальне підприємство "ВОЛИНЬПРОЕКТ" м.Луцьк			
Перебрий	Макобська									
Виконав	Совицька									
Н. конпр.	Гнатюк									

132/2023 - ГП

Інв. № ор.	Підпис і дата	Зам. інв. №			

№	Найменування	Примітки
1	Вольєр. Блок 1.	Проект
2	Вольєр. Блок 2.	Проект
3	Вольєр. Блок 3.	Проект
4-6	Вольєри	Існуючі
7	Адміністративна будівля	Існуюча
8	Господарська будівля	Існуюча
9	Мегабудів надіс	Існуючий



Зм...		Кляк	Арх	Док	Підпис	Дато
Г.І.П.		Яросевич				
Нач зупи		Макобська				
Перевірив		Макобська				
Виконав		Совицька				
Н. конпр.		Гнатюк				

Нові будівництва вольєрів для утримання тварин в кошичальному підприємстві «Лоска» на вул. Мазістральна, 23 в м. Луцьку

132/2023 - ПП

Креслення розпланування М 1500

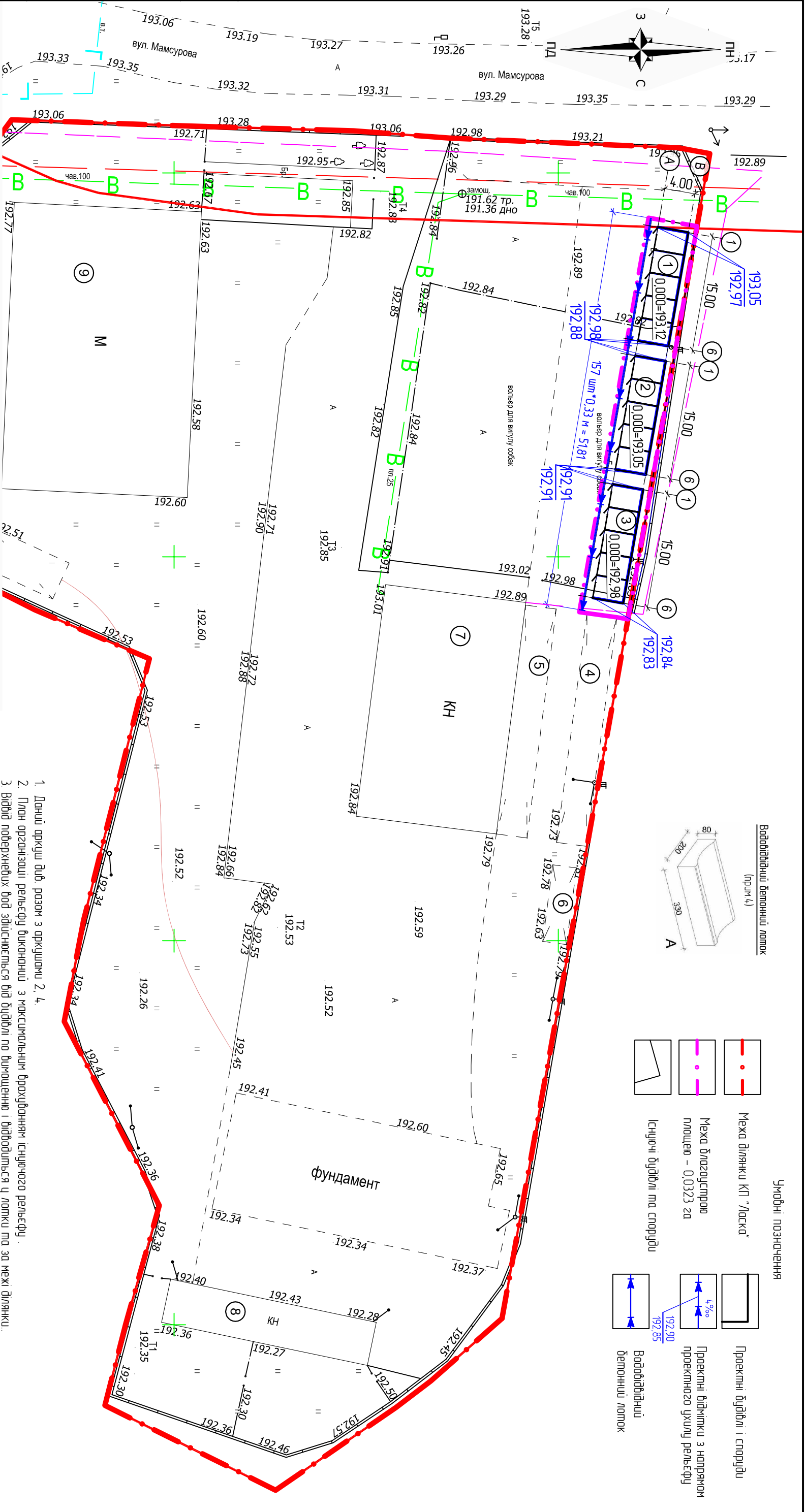
Комунальне підприємство "ВОЛИНЬПРОЕКТ" м. Луцьк

1. Креслення розпланування розроблено на основі благоустрою території.
2. Дані аркуш див. разом з аркушом 3,4.
3. Всі розміри дані в метрах.

Инв. № ор.	Підпис і дата	Зам. інв. №

№	Найменування	Примітки
1	Вольєр. Блок 1.	Проект
2	Вольєр. Блок 2.	Проект
3	Вольєр. Блок 3.	Проект
4-6	Вольєри	Існуючі
7	Адміністративна будівля	Існуюча
8	Господарська будівля	Існуюча
9	Меморіум надіс	Існуючий

Експлікація будівель і споруд



1. Дані аркуш дів. разом з аркушами 2, 4.
2. План організації рельєфу виконаний з максимальним врахуванням існуючого рельєфу.
3. Відвід поверхневих вод здійснюється від будівлі по вищому і відводиться у лоток та за межі ділянки.
4. Вододільний бетонний лоток (покупний) прийнятий зобов'язаними розмірами 200\*330\*80 мм. Вартість закладена в кошторис згідно даних цін в мережі Інтернет. Кількість лотків – 157 шт. Лотки влаштовуються на піщану основу товщиною 0,15 м. Виробна ціна – 0,2 м<sup>3</sup>.

Зм...	Кільк	Арк	Док	Підпис	Дата
Г.І.П.	Яросевич				
Нач групи	Макоський				
Перебрив	Макоський				
Виконав	Совицька				
Н. конпр.	Гнатюк				

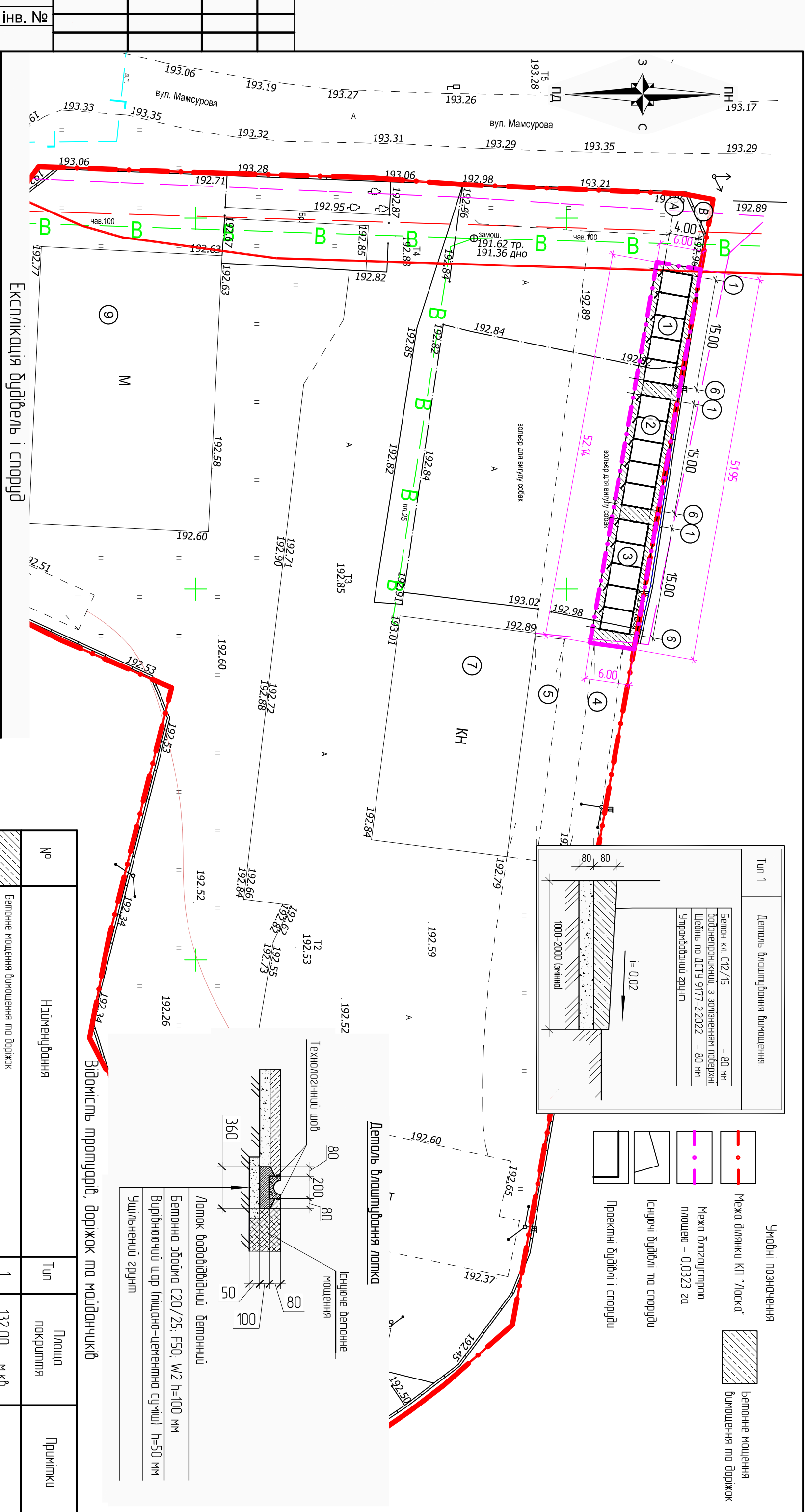
Нові будівництва вольєрів для утримання тварин в кохчальному підприємстві «Ласка» на вул. Мазістральна, 23 в м. Луцьку

132/2023 - ГП

План організації рельєфу М 1500.

Кохчальне підприємство "ВОЛИНЬПРОЕКТ" м. Луцьк

Инв. № ор.	Підпис і дата	Зам. інв. №
1	Вольєр. Блок 1.	Примітки
2	Вольєр. Блок 2.	Проект.
3	Вольєр. Блок 3.	Проект.
4-6	Вольєри	Існуючі
7	Адміністративна будівля	Існуюча
8	Господарська будівля	Існуюча
9	Меморіум надіс	Існуючий



1. Площа влаштування водовідвідного лотка становить - 11,0 м <sup>2</sup> .		132/2023 - ГП	
2. Схема прилягання посилення до водовідвідного лотка дається на деталі влаштування посилення.		Нове будівництво вольєрів для утримання тварин в конюльній підприємстві «Ласка» на вул. Магістральна, 23 в м. Луцьку	
Зм.	Кляк	Арх	Док
Г.І.П.	Яросевич	Підпис	Домо
Нач. групи	Макобська		
Перевірив	Макобська		
Виконав	Совицька		
Н. конпр.	Гнатюк		
План білогородської території М:1:500		Конюльня підприємства "ВОЛИНЬПРОЕКТ" м. Луцьк	