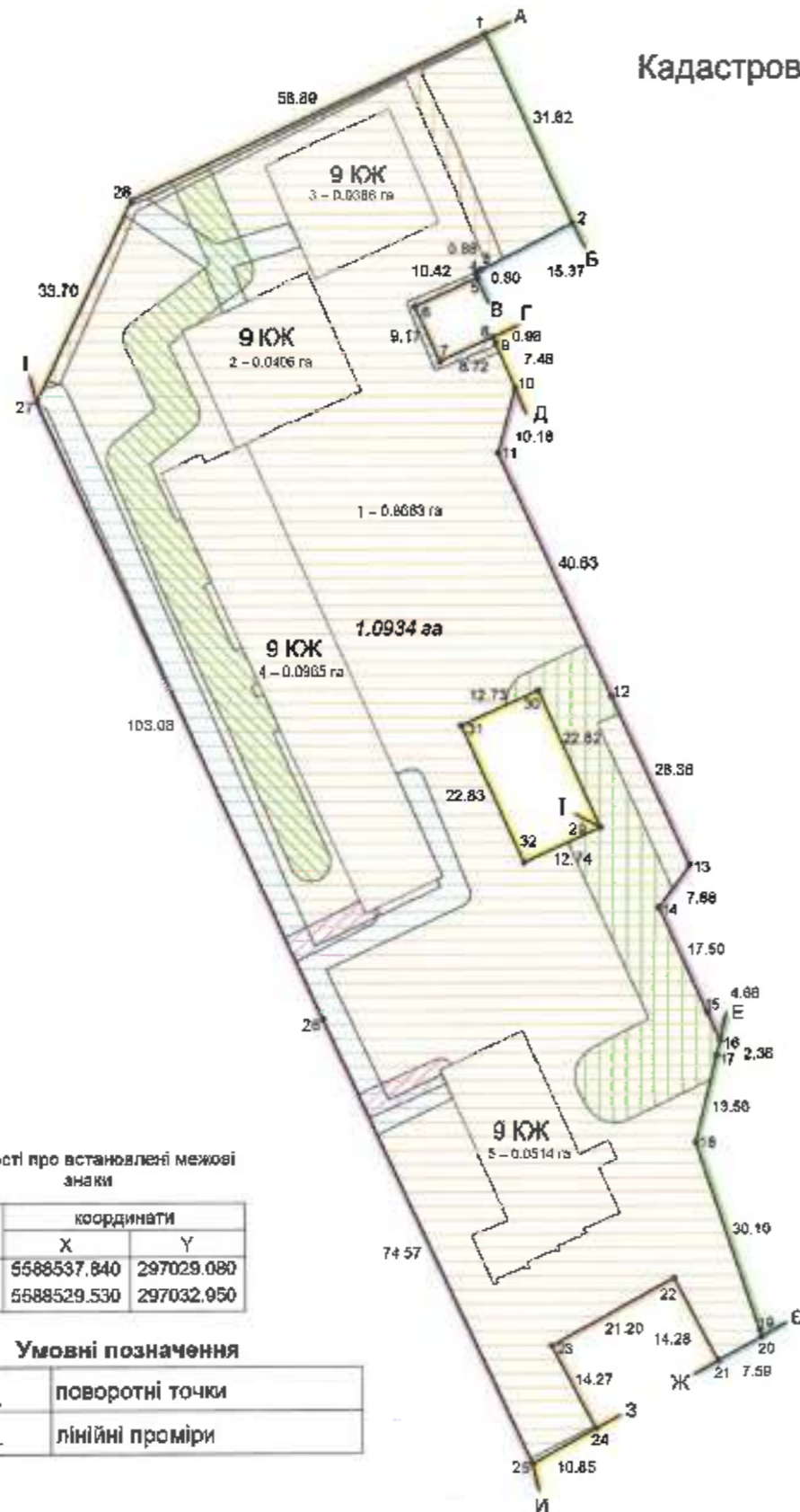




Кадастровий план земельної ділянки

Кадастровий номер земельної ділянки 8000000000:72:168:0005



Відомості про встановлені межові знаки

номер точки	координати	
	X	Y
6	5588537.840	297029.080
7	5588529.530	297032.950

Умовні позначення

	поворотні точки
	лінійні проміри

Координати поворотних точок меж земельної ділянки (код 72:168:0031)

номер точки	відстань (метрів)	координати	
		X	Y
1	31.62	5588579.073	297039.528
2	15.37	5588550.400	297052.850
3	0.88	5588543.430	297039.150
4	0.88	5588543.030	297038.370
5	0.80	5588542.240	297038.520
6	10.42	5588537.840	297029.080
7	9.17	5588529.530	297032.950
8	8.72	5588533.210	297040.860
9	0.98	5588532.320	297041.260
10	7.48	5588525.490	297044.310
11	10.18	5588515.650	297041.710
12	40.63	5588478.830	297058.890
13	28.36	5588453.130	297070.870
14	7.88	5588446.800	297066.170
15	17.50	5588430.920	297073.530
16	4.68	5588426.680	297075.500
17	2.36	5588424.390	297074.950
18	13.56	5588411.200	297071.790
19	30.10	5588382.730	297081.550
20	1.03	5588381.750	297081.880
21	7.59	5588378.080	297075.240
22	14.28	5588390.670	297068.510
23	21.20	5588380.440	297049.940
24	14.27	5588367.830	297056.820
25	10.85	5588362.591	297047.117
26	74.57	5588430.087	297015.408
27	103.08	5588523.588	296972.017
28	33.70	5588554.173	296986.162
29	58.89		
1			
29	22.82	5588458.950	297057.330
30	12.73	5588479.730	297047.890
31	12.73	5588474.460	297036.300
32	22.83	5588453.670	297045.740
29	12.74		

Земельні угіддя

№	Код	Призначення	Площа, га
1	007.02	Багатоповерхова забудова	0.8663
2	007.02	Багатоповерхова забудова	0.0406
3	007.02	Багатоповерхова забудова	0.0386
4	007.02	Багатоповерхова забудова	0.0965
5	007.02	Багатоповерхова забудова	0.0514

Опис меж

- Від А до Б Землі, не надані у власність або користування в межах населеного пункту
- Від Б до В ТОВАРИСТВО З ОБМЕЖЕНОЮ ВІДПОВІДАЛЬНІСТЮ "А.К.В." (8000000000:72:168:0002)
- Від В до Г Землі, не надані у власність або користування в межах населеного пункту
- Від Г до Д Товариство з обмеженою відповідальністю "А.К.В." (8000000000:72:168:0002)
- Від Д до Е Товариство з обмеженою відповідальністю "А.К.В." (8000000000:72:168:0008)
- Від Е до Є ТОВАРИСТВО З ОБМЕЖЕНОЮ ВІДПОВІДАЛЬНІСТЮ "А.К.В." (8000000000:72:168:0002)
- Від Є до Ж Землі, не надані у власність або користування в межах населеного пункту
- Від Ж до З ПРИВАТНЕ ВИРОБНИЧЕ ПІДПРИЄМСТВО "КИЇВСЬКЕ" (8000000000:72:168:0007)
- Від З до И Землі, не надані у власність або користування в межах населеного пункту
- Від И до І Землі, не надані у власність або користування в межах населеного пункту
- Від І до І' Землі, не надані у власність або користування в межах населеного пункту (8000000000:72:168:0001)

Кадастровий квартал	8000000000:72:168	
Місце розташування	м. Київ, Солом'янський район, вулиця Мартиросяна, 2/6, 4, 6, 8	
Цільове призначення	Категорія земель	200 – Землі житлової та громадської забудови
	Код КВЦПЗ	Для будівництва і обслуговування багатоквартирного житлового будинку з об'єктами торгово-розважальної та ринкової інфраструктури В – 02.10
Площа, га	1.0934	

Начальник відділу	Поталчук О.Г.	Київська міська рада м. Київ, Солом'янський район, вулиця Мартиросяна, 2/6, 4, 6, 8			
Сертифікований інженер-землевпорядник	Куявець Ю.А.	Технічна документація із землеустрою щодо інвентаризації земель	Стадія	Аркуш	Аркушів
Виконавець	Фалатюк О.О.	Кадастровий план земельної ділянки Масштаб 1:1000	ТД	1	3